

**ZARZĄDZENIE NR 667/VIII/21
BURMISTRZA NAMYSŁOWA**

z dnia 2 czerwca 2021 r.

**zmieniające Zarządzenie nr 612/VIII/21 Burmistrza Namysłowa
w sprawie zatwierdzenia Regulaminu Organizacyjnego
Ośrodka Pomocy Społecznej w Namysłowie z dnia 25 lutego 2021 r.**

Na podstawie § 9 ust. 1 Statutu Ośrodka Pomocy Społecznej w Namysłowie zarządza się, co następuje:

§ 1

Zatwierdza się zmiany Regulaminu Organizacyjnego Ośrodka Pomocy Społecznej w Namysłowie opracowanego przez Dyrektora Ośrodka Pomocy Społecznej w Namysłowie i nadanego Zarządzeniem nr 10/21 Dyrektora Ośrodka Pomocy Społecznej w Namysłowie z dnia 1 czerwca 2021 r.

§ 2

Wykonanie zarządzenia powierza się Dyrektorowi Ośrodka Pomocy Społecznej w Namysłowie.

§ 3

Zarządzenie wchodzi w życie z dniem podpisania.

BURMISTRZ
Stawiar
dr Bartłomiej Stawiar

ADWOKAT
Mieszka
Radosław Mieszkalski

je

ZARZĄDZENIE NR 10/21
DYREKTORA OŚRODKA POMOCY SPOŁECZNEJ W NAMYSŁOWIE

z dnia 1 czerwca 2021 roku

**zmieniające Zarządzenie nr 3/21 Dyrektora Ośrodka Pomocy Społecznej
w Namysłowie w sprawie nadania Regulaminu Organizacyjnego
Ośrodka Pomocy Społecznej w Namysłowie z dnia 17 lutego 2021 r.**

Na podstawie § 9 ust. 1 Statutu Ośrodka Pomocy Społecznej w Namysłowie, nadanego uchwałą Nr 765/VII/17 Rady Miejskiej w Namysłowie z dnia 28 grudnia 2017 roku zarządza się co następuje:

§ 1. W Zarządzeniu nr 3/21 Dyrektora Ośrodka Pomocy Społecznej w Namysłowie z dnia 17 lutego 2021 r. w sprawie nadania Regulaminu Organizacyjnego Ośrodka Pomocy Społecznej w Namysłowie wprowadza się następujące zmiany:

- 1) § 2 pkt 5 otrzymuje brzmienie:
„ 5) Komórce organizacyjnej – rozumie się przez to dział, a także samodzielne stanowisko.”
- 2) wykreśla się § 16 ust. 2
- 3) wykreśla się § 18 ust. 5
- 4) § 24 ust. 2 pkt. 1 otrzymuje brzmienie:
„ 1) Wieloosobowe stanowisko ds. świadczeń z pomocy społecznej”
- 5) § 25 ust. 1 otrzymuje brzmienie:
„ 1. Do zadań Wieloosobowego stanowiska ds. świadczeń z pomocy społecznej należy w szczególności:”

§ 2. Załącznik do regulaminu, o którym mowa w § 17, otrzymuje brzmienie zgodne z załącznikiem do niniejszego zarządzenia.

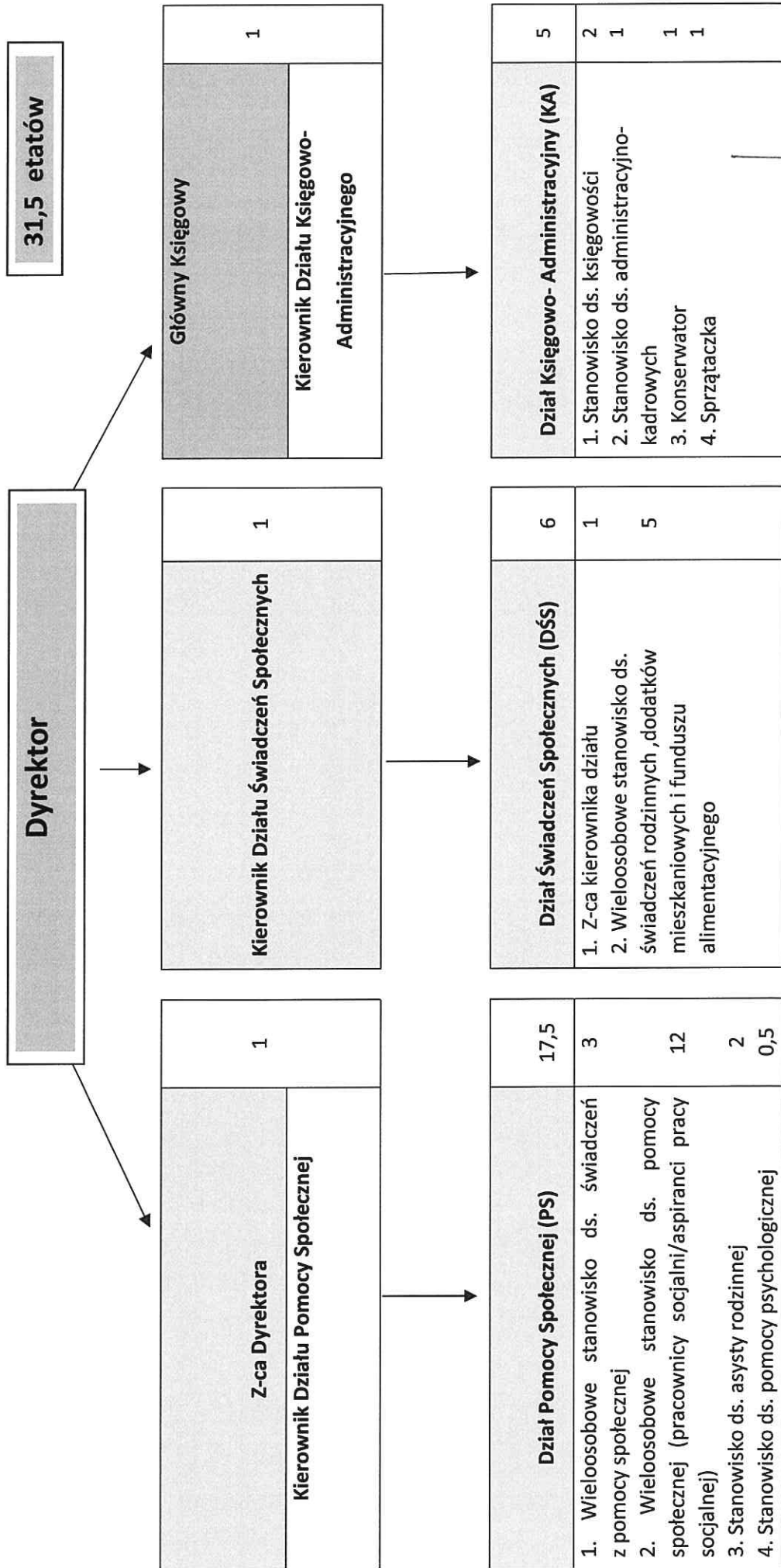
§ 3. Zarządzenie wchodzi w życie z dniem podjęcia.

DYREKTOR
OŚRODKA POMOCY SPOŁECZNEJ
w NAMYSŁOWIE

mgr Katarzyna Józwiak

Załącznik do Zarządzenia nr 10/21
 Dyrektora OPS w Namysłowie
 z dnia 1 czerwca 2021 r.

Schemat Organizacyjny Ośrodka Pomocy Społecznej w Namysłowie



DYREKTOR
 OŚRODKA POMOCY SPOŁECZNEJ
 w NAMYSŁOWIE
mgr Katarzyna Józwiak