

UCHWAŁA NR
RADY MIEJSKIEJ W NAMYSŁOWIE

z dnia 2016 r.

w sprawie nadania nazw ulicom

Na podstawie art. 18 ust. 2 pkt 13 ustawy z dnia 8 marca 1990 r. o samorządzie gminnym (Dz. U. z 2015 r., poz. 1515, z późn. zm.) Rada Miejska w Namysłowie uchwala, co następuje:

§ 1. Drogom wewnętrznym stanowiącym własność Gminy Namysłów, położonym na terenie Namysłowa, na nieruchomościach obejmujących drogi, nadaje się następujące nazwy ulic:

- 1) **Zimowa** - stanowiąca działkę oznaczoną w ewidencji gruntów numerem 710, k. m. 5 oraz część działki nr 550/17, k. m. 5, równoległej do działki 710, o przebiegu pomiędzy działkami nr 550/5 i 1277/2 a działkami nr 550/15 i 1278/12;
- 2) **Tarnopolska** - stanowiąca działkę oznaczoną w ewidencji gruntów numerem 534/2, k. m. 5 oraz część działki nr 534/89, k. m. 5, równoległej do działki nr 534/2, o przebiegu pomiędzy działkami 534/41 i 634/4 a działkami 534/82 i 824;
- 3) **Jodłowa** - stanowiąca działki oznaczone w ewidencji gruntów numerami 673/1, 679, 684, k. m. 1 oraz część działki nr 183/1, k. m. 1 o przebiegu pomiędzy działkami nr 160/4 i 169/2 a działkami 139/5 i 183/4.

§ 2. Położenie dróg i ich przebieg określa mapka, stanowiąca załącznik do uchwały.

§ 3. Wykonanie uchwały powierza się Burmistrzowi Namysłowa.

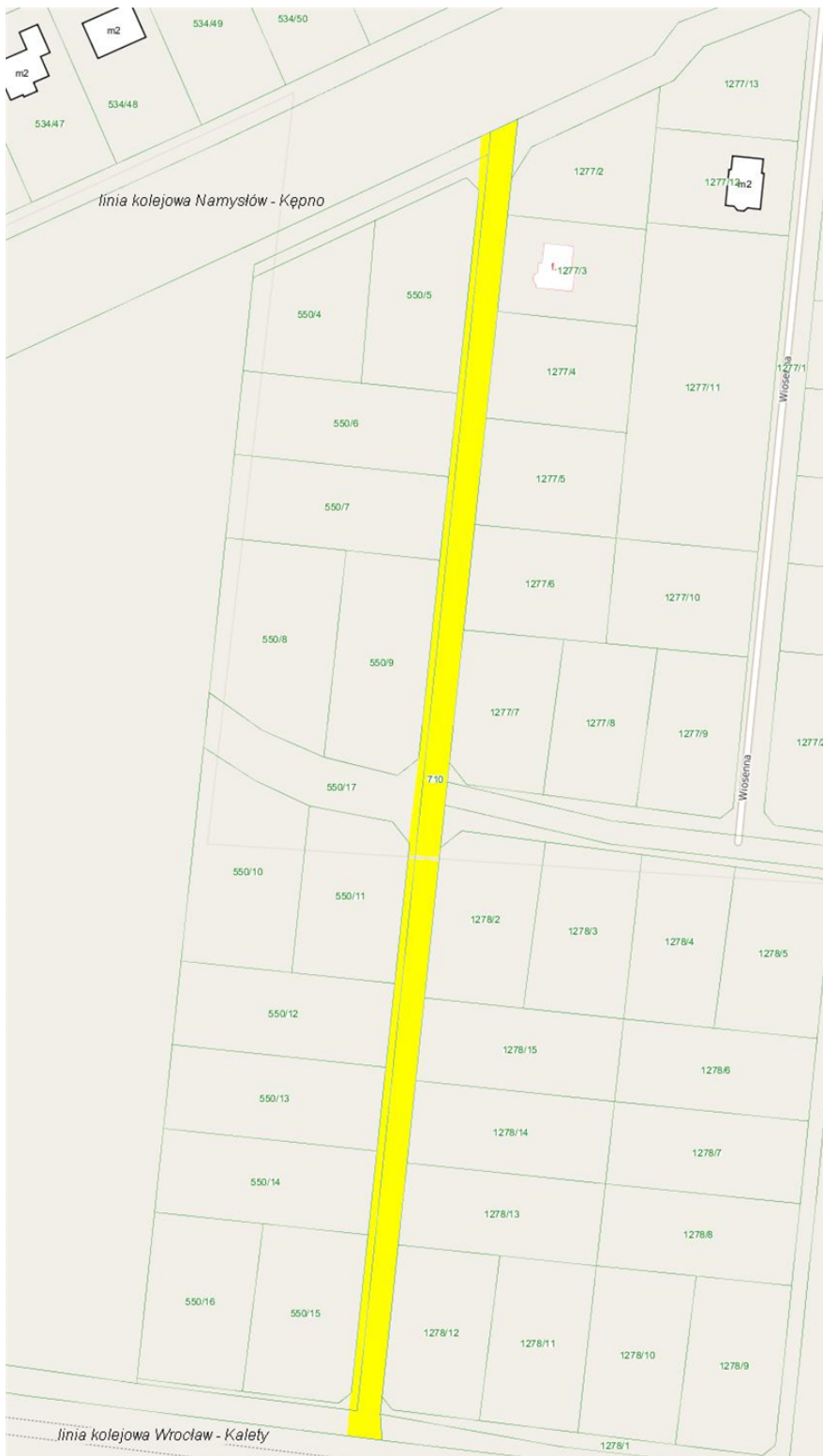
§ 4. Uchwała wchodzi w życie po upływie 14 dni od dnia jej ogłoszenia w Dzienniku Urzędowym Województwa Opolskiego.

Przewodniczący Rady

Sylwester Zabielnny

Załącznik Nr 1 do Uchwały Nr
Rady Miejskiej w Namysłowie
z dnia.....2016 r.

Położenie ulicy Zimowej



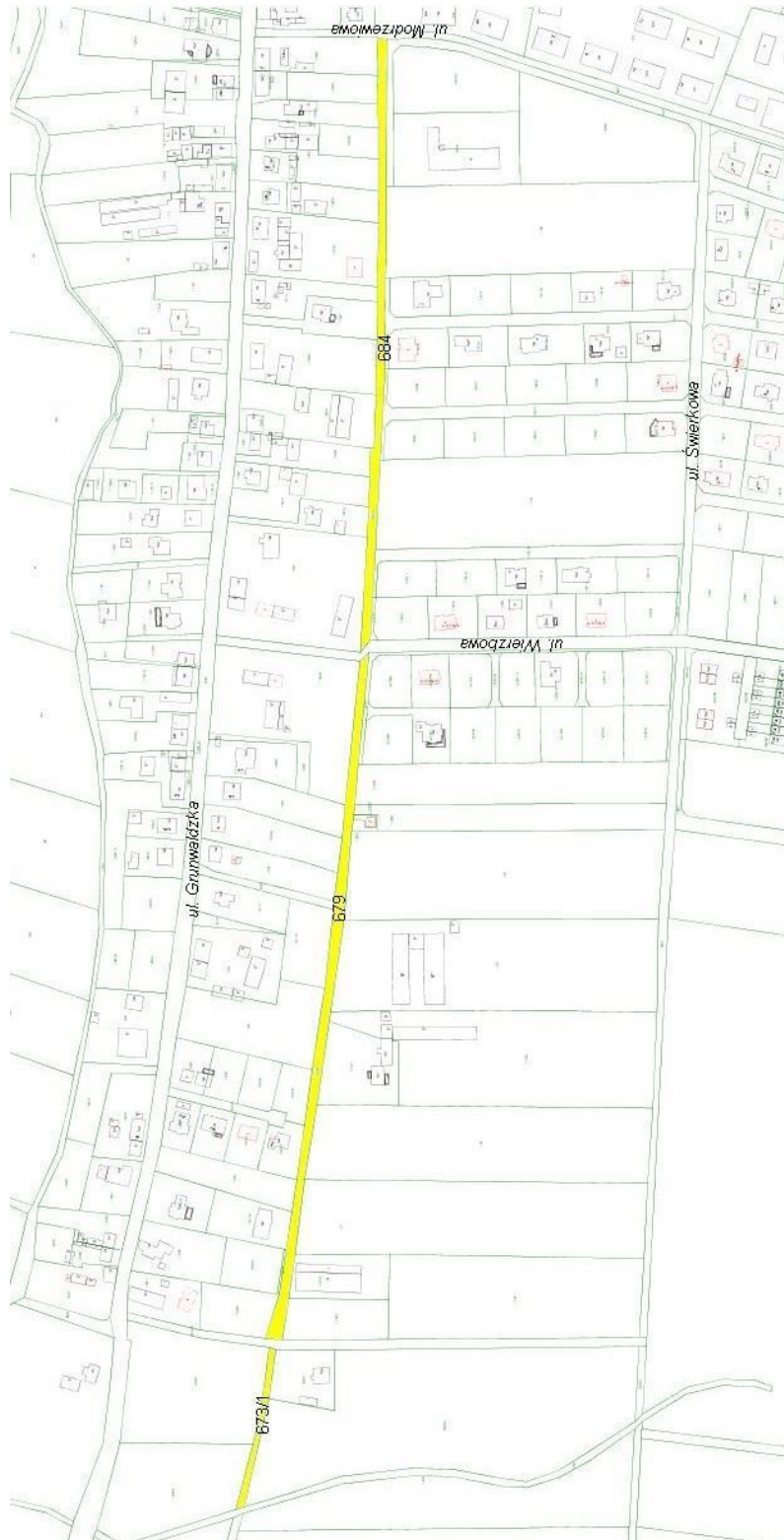
Załącznik Nr 2 do Uchwały Nr
Rady Miejskiej w Namysłowie
z dnia.....2016 r.

Położenie ulicy Tarnopolskiej



Załącznik Nr 3 do Uchwały Nr
Rady Miejskiej w Namysłowie
z dnia.....2016 r.

Położenie ulicy Jodłowej



Uzasadnienie

Nowe nazwy ulic powstały ze względu na podział nieruchomości oraz wytyczenie nowych działek budowlanych.

Nazwa ulicy Jodłowej została nadana w celu zachowania ciągłości biegu w zakresie drzew iglastych i w nawiązaniu do nazw ulic sąsiadujących.

Nazwa ulicy Zimowej została nadana w celu zachowania ciągłości biegu w zakresie określenia pór roku i w nawiązaniu do nazw ulic sąsiadujących.

Natomiast nazwa ulicy Tarnopolskiej została nadana w celu zachowania ciągłości, pamięci o kresach wschodnich i w nawiązaniu do nazw ulic sąsiadujących.

Projektodawca: Burmistrz

BC/TK