

UCHWAŁA NR
RADY MIEJSKIEJ W NAMYSŁOWIE

z dnia 2016 r.

zmieniająca uchwałę w sprawie przystąpienia do zmiany miejscowego planu zagospodarowania przestrzennego wsi Bukowa Śląska, Baldwinowice, Woskowice Małe, Iglowice

Na podstawie art. 18 ust. 2 pkt 5 ustawy z dnia 8 marca 1990 r. o samorządzie gminnym (Dz. U. z 2015 r., poz. 1515, z późn. zm.) i art. 14 ust. 1, 2 i 4 oraz w związku z art. 27 ustawy z dnia 27 marca 2003 r. o planowaniu zagospodarowaniu przestrzennym (Dz. U. z 2015 r., poz. 199, z późn. zm.) Rada Miejska w Namysłowie uchwala, co następuje:

§ 1. 1. W uchwale Nr XXXVIII/376/10 Rady Miejskiej w Namysłowie z dnia 9 lipca 2010 r. w sprawie przystąpienia do zmiany miejscowego planu zagospodarowania przestrzennego wsi Bukowa Śląska, Baldwinowice, Woskowice Małe, Iglowice wyłącza się z obszaru opracowania zmiany miejscowego planu zagospodarowania przestrzennego, działki oznaczone w ewidencji gruntów numerami:

- 1) 206/4 i 206/5 k. m. 1 i 280/1 k. m. 2 zlokalizowane we wsi Bukowa Śląska;
- 2) 1/6 i 1/9 k. m. 1 zlokalizowane we wsi Baldwinowice;
- 3) 129 k. m. 1 zlokalizowane we wsi Woskowice Małe.

2. Integralną część niniejszej uchwały stanowią załączniki graficzne, przedstawiające granice obszarów wyłączonych z opracowania planu w skali 1:1000, i tak:

- 1) załącznik Nr 1 dotyczy dz. nr 206/4 i 206/5 we wsi Bukowa Śląska;
- 2) załącznik Nr 2 dotyczy dz. nr 280/1 we wsi Bukowa Śląska;
- 3) załącznik Nr 3 dotyczy dz. nr 1/6 i 1/9 we wsi Baldwinowice;
- 4) załącznik Nr 4 dotyczy dz. nr 129 we wsi Woskowice Małe.

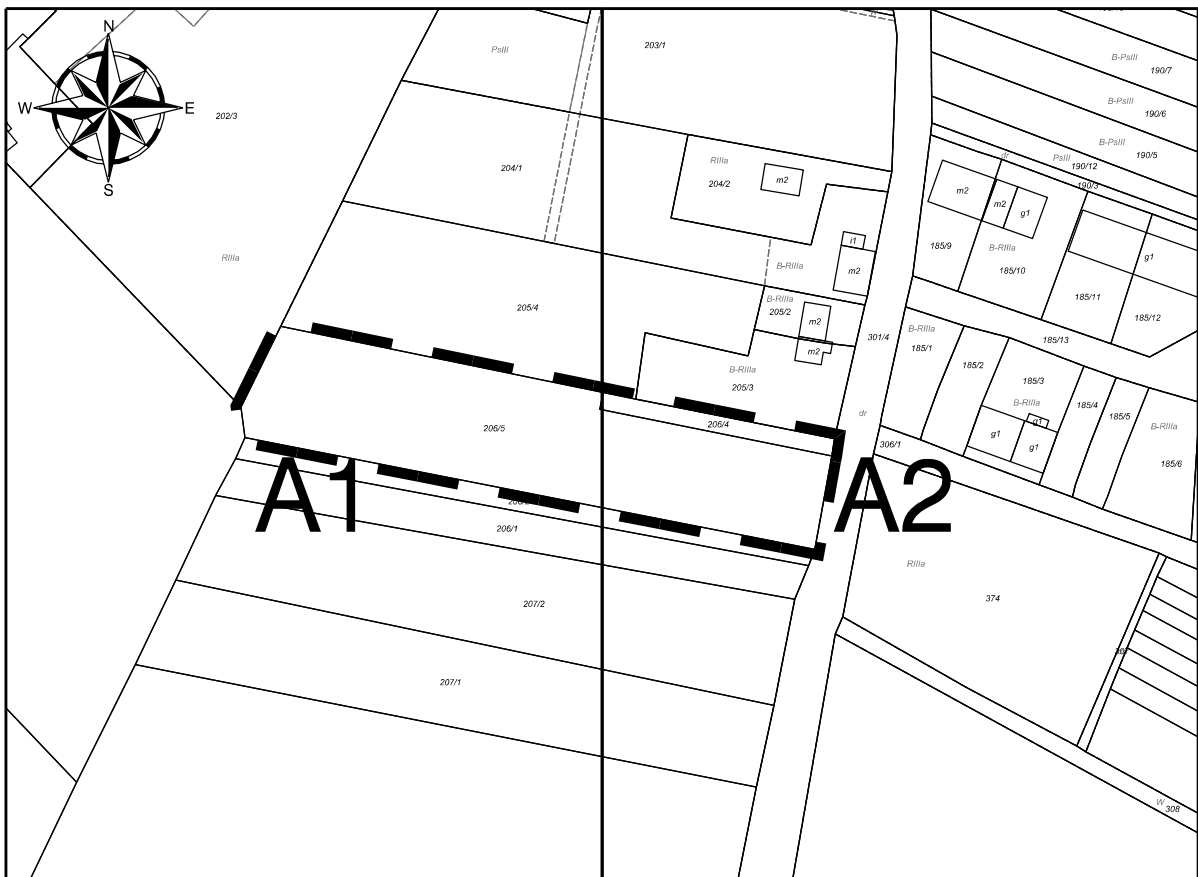
§ 2. Wykonanie uchwały powierza się Burmistrzowi Namysłowa.

§ 3. Uchwała wchodzi w życie z dniem podjęcia.

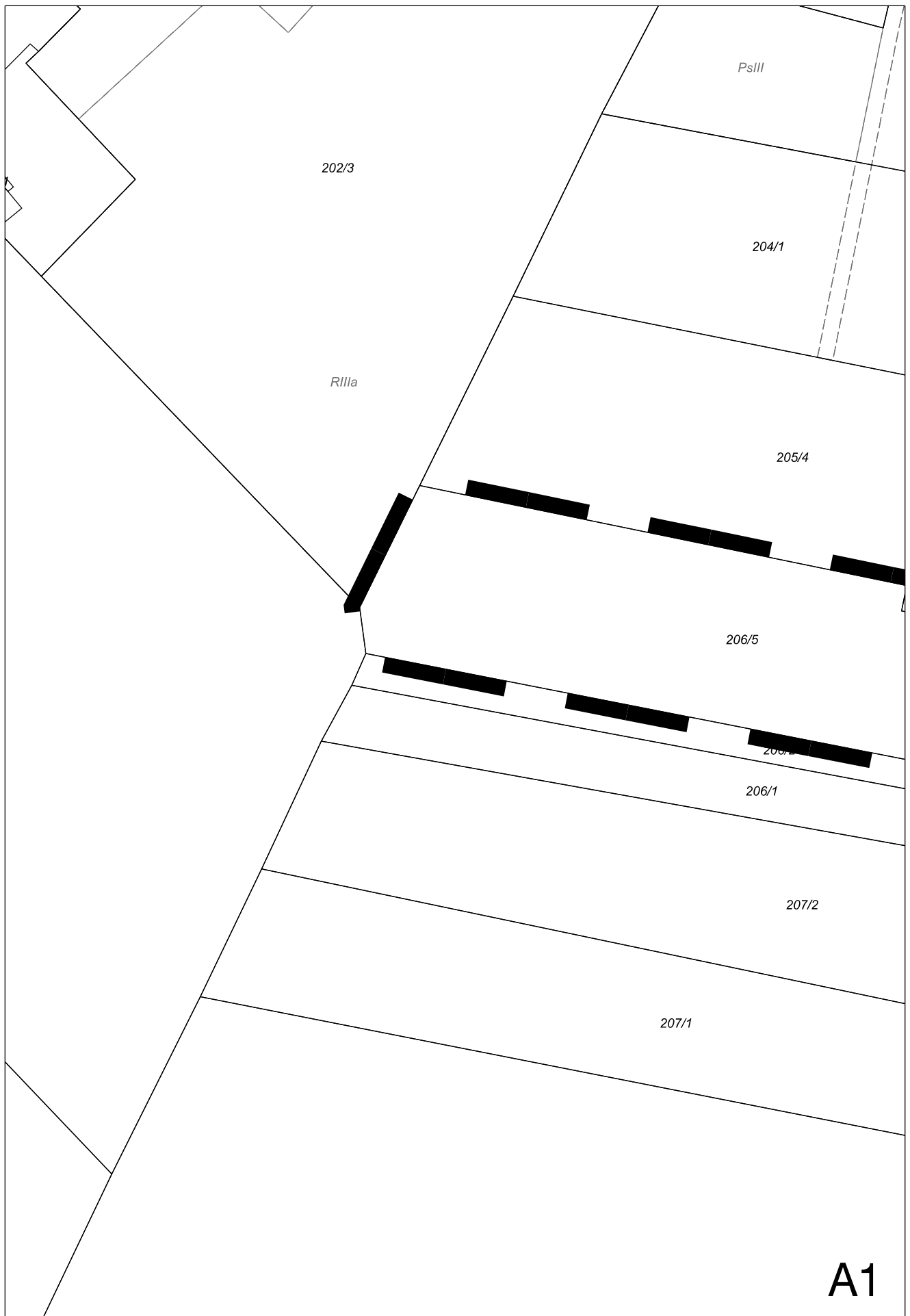
Przewodniczący Rady

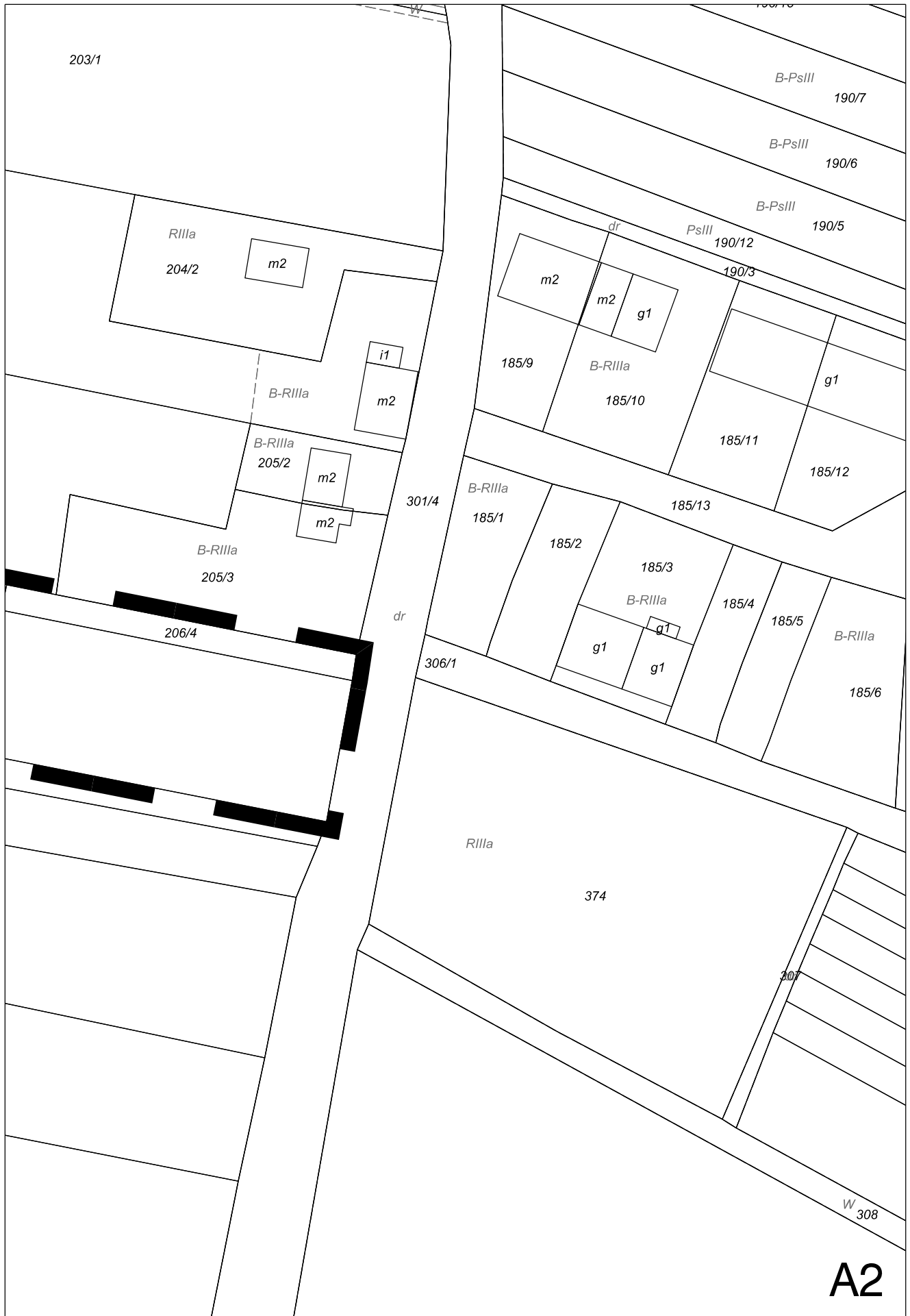
Sylwester Zabielnny

Załącznik Nr 1 do Uchwały Nr
Rady Miejskiej w Namysłowie
z dnia 2016r.

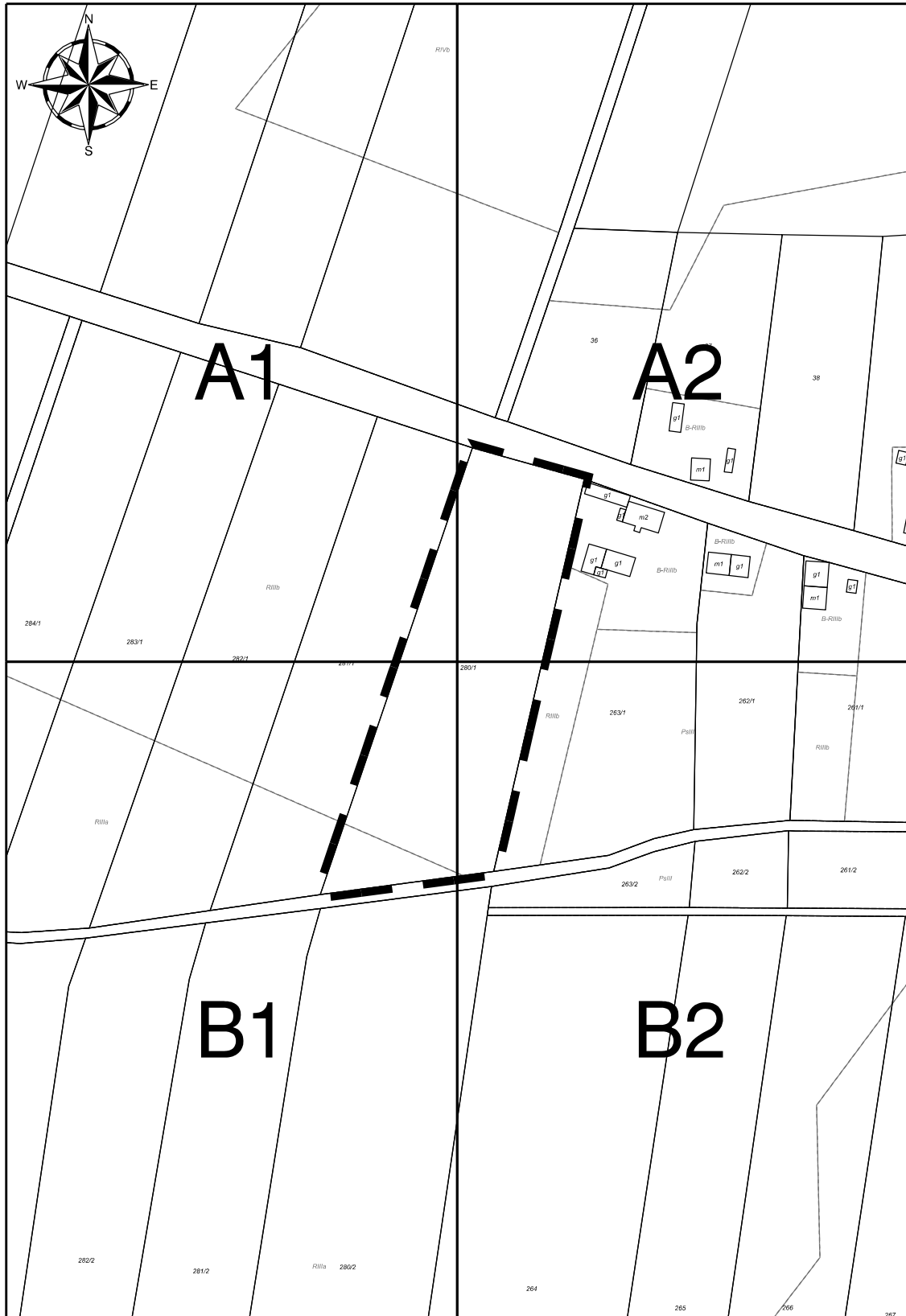


— — Granica obszaru wyłączonego z opracowania planu

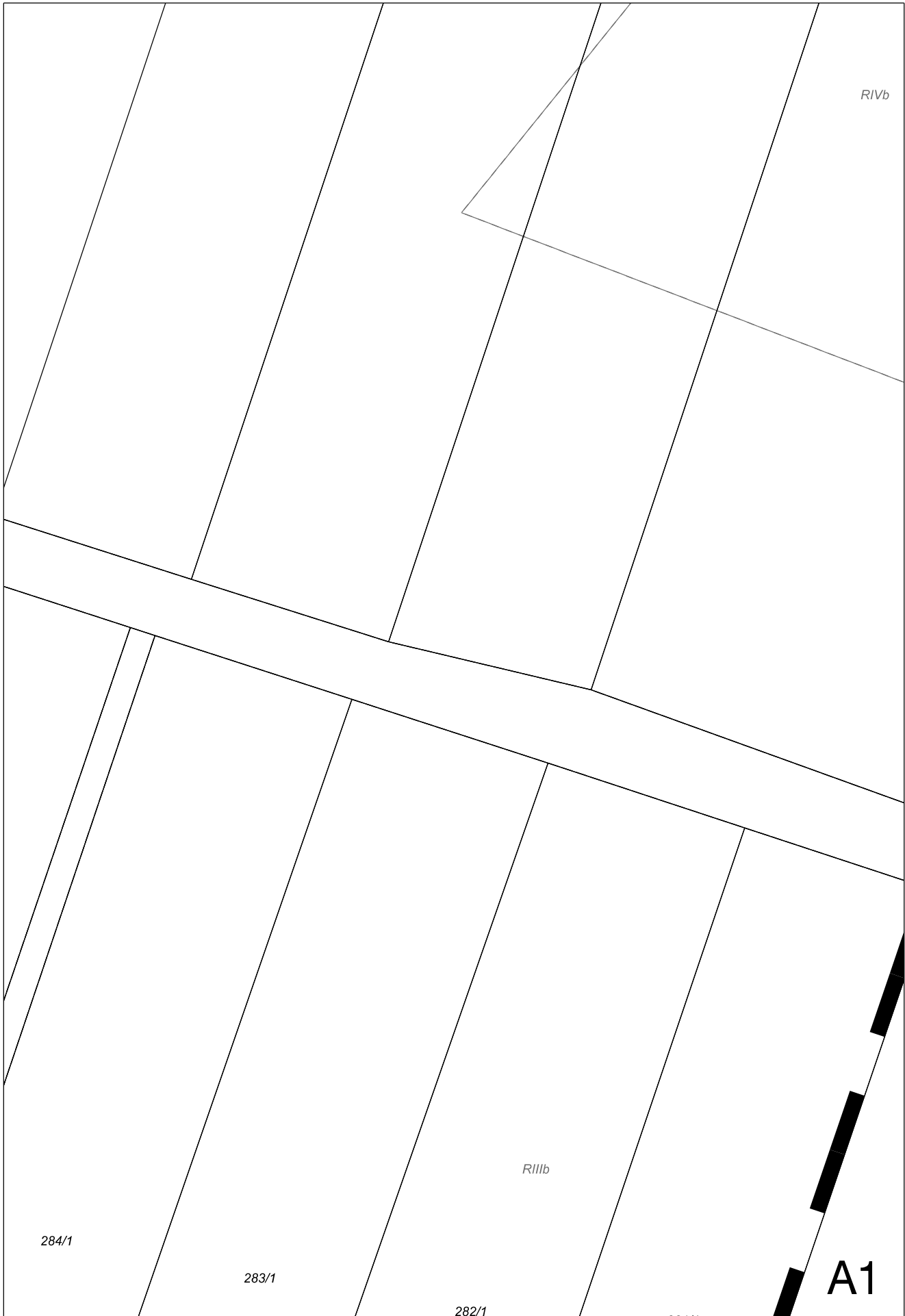


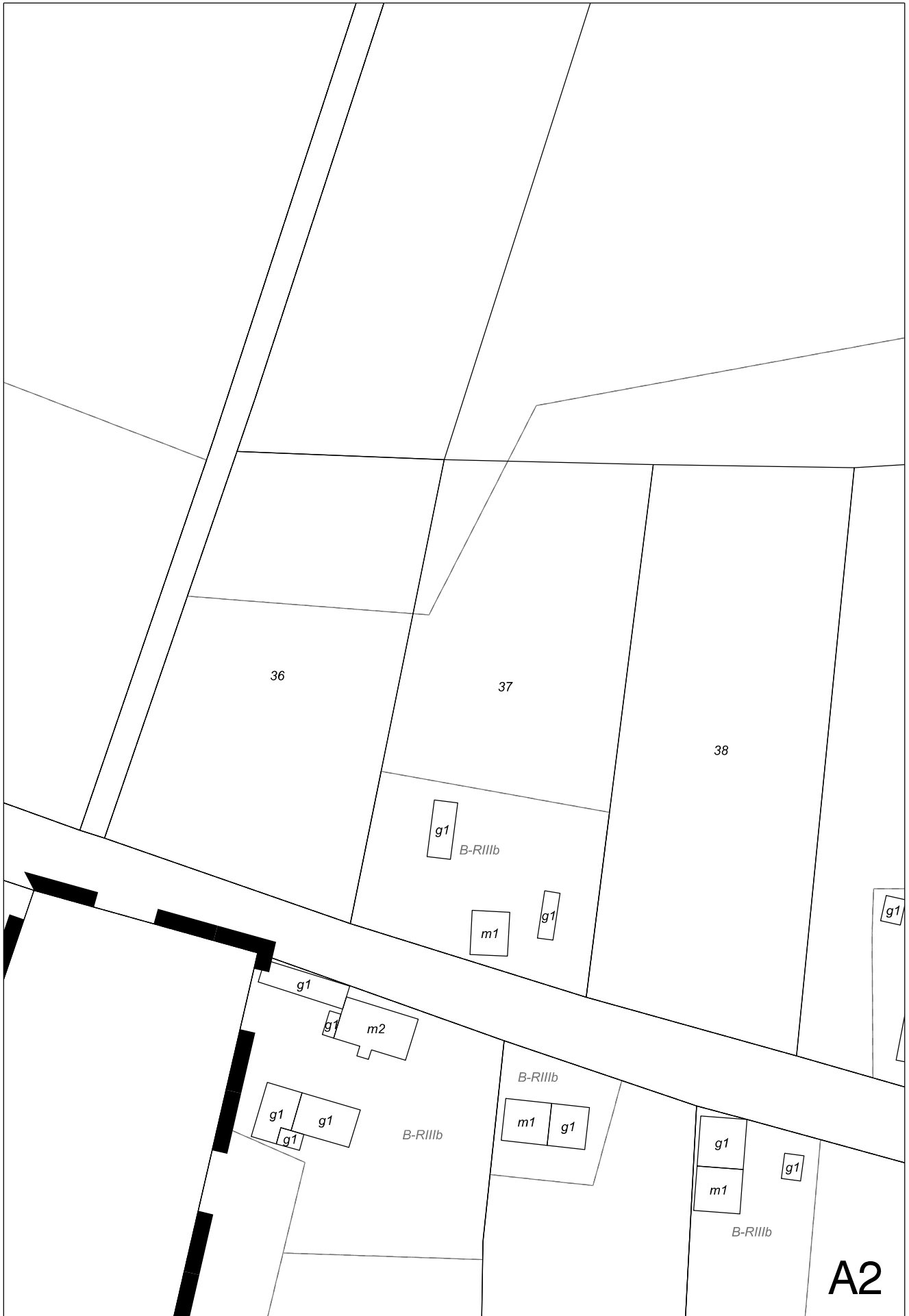


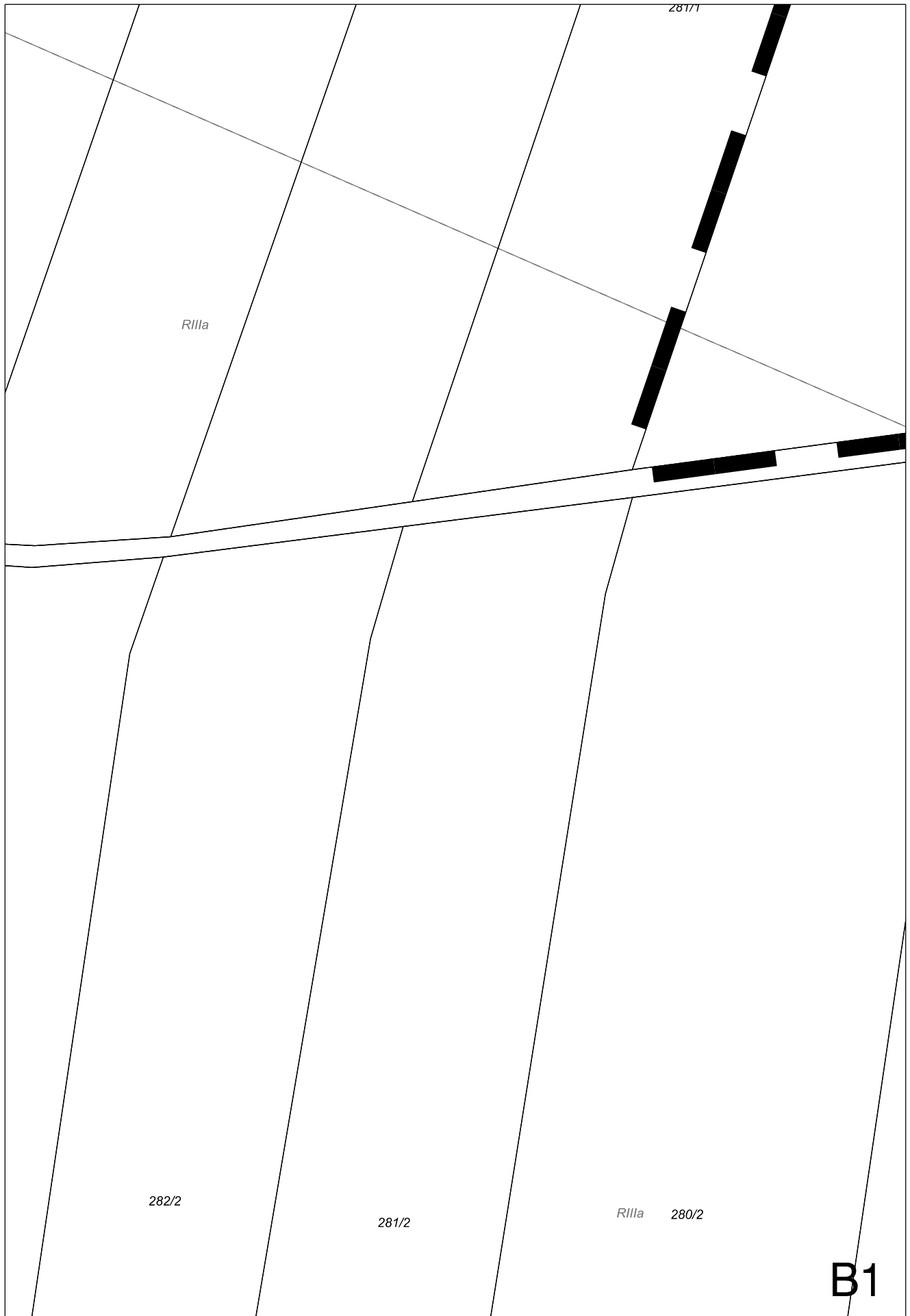
A2

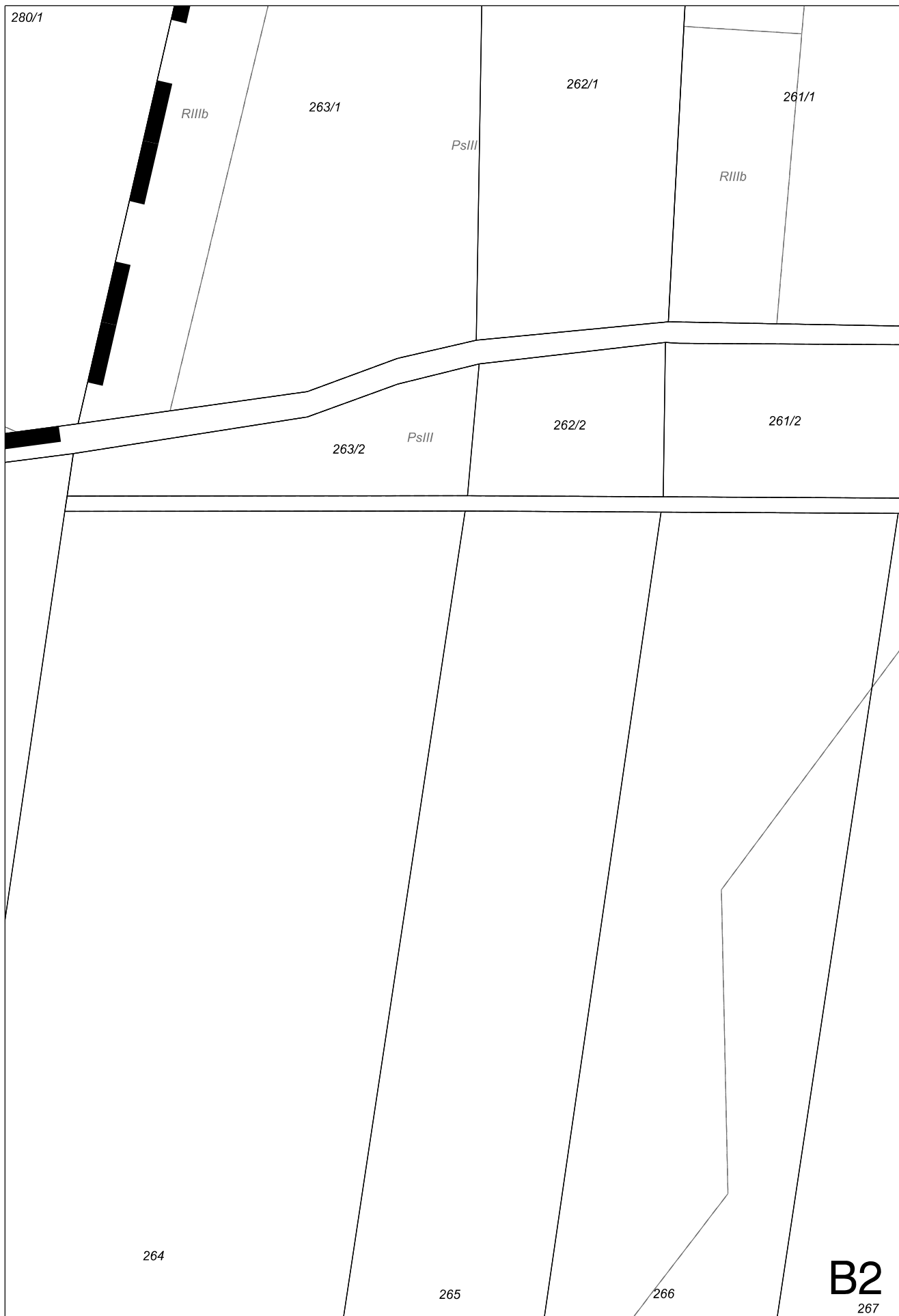


— — Granica obszaru wyłączonego z opracowania planu

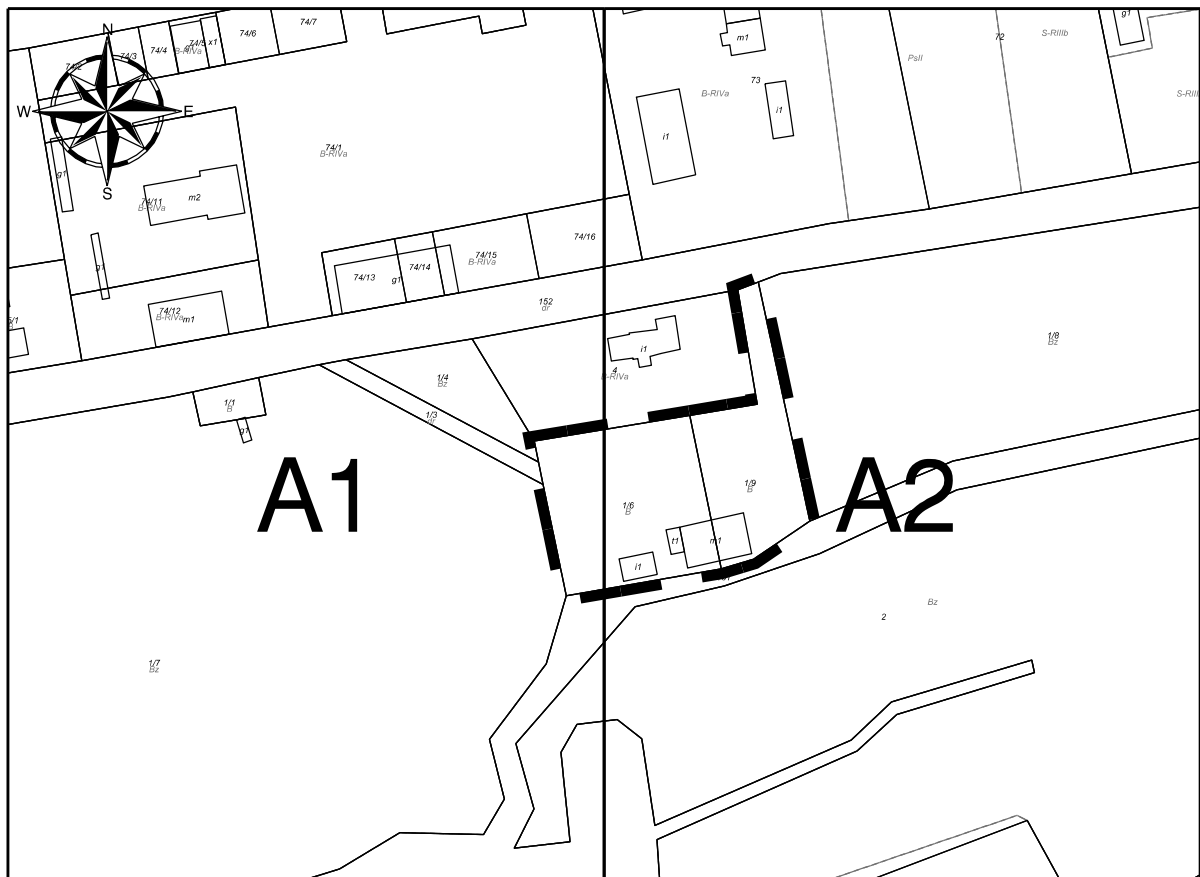




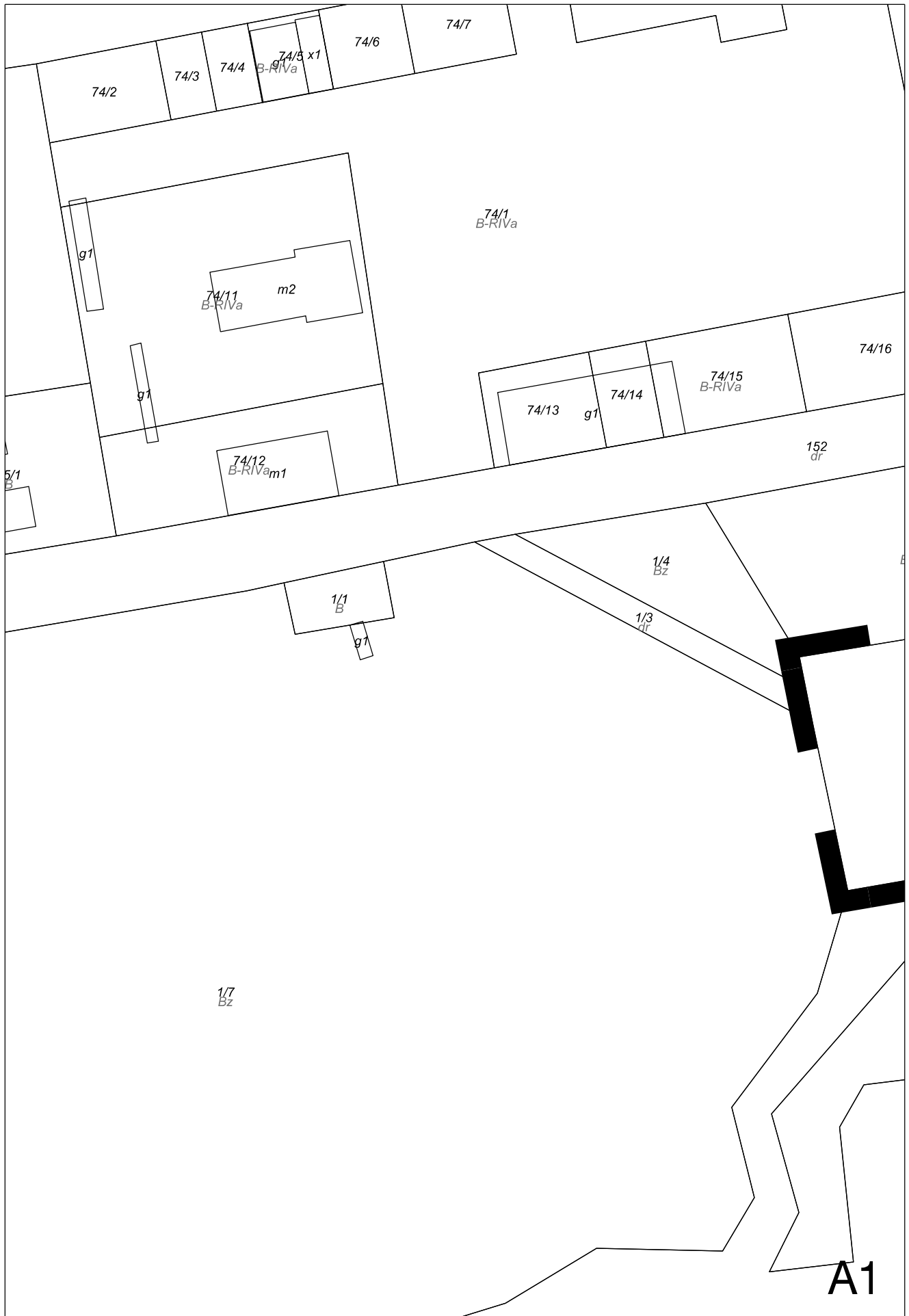




Załącznik Nr 3 do Uchwały Nr
Rady Miejskiej w Namysłowie
z dnia 2016r.

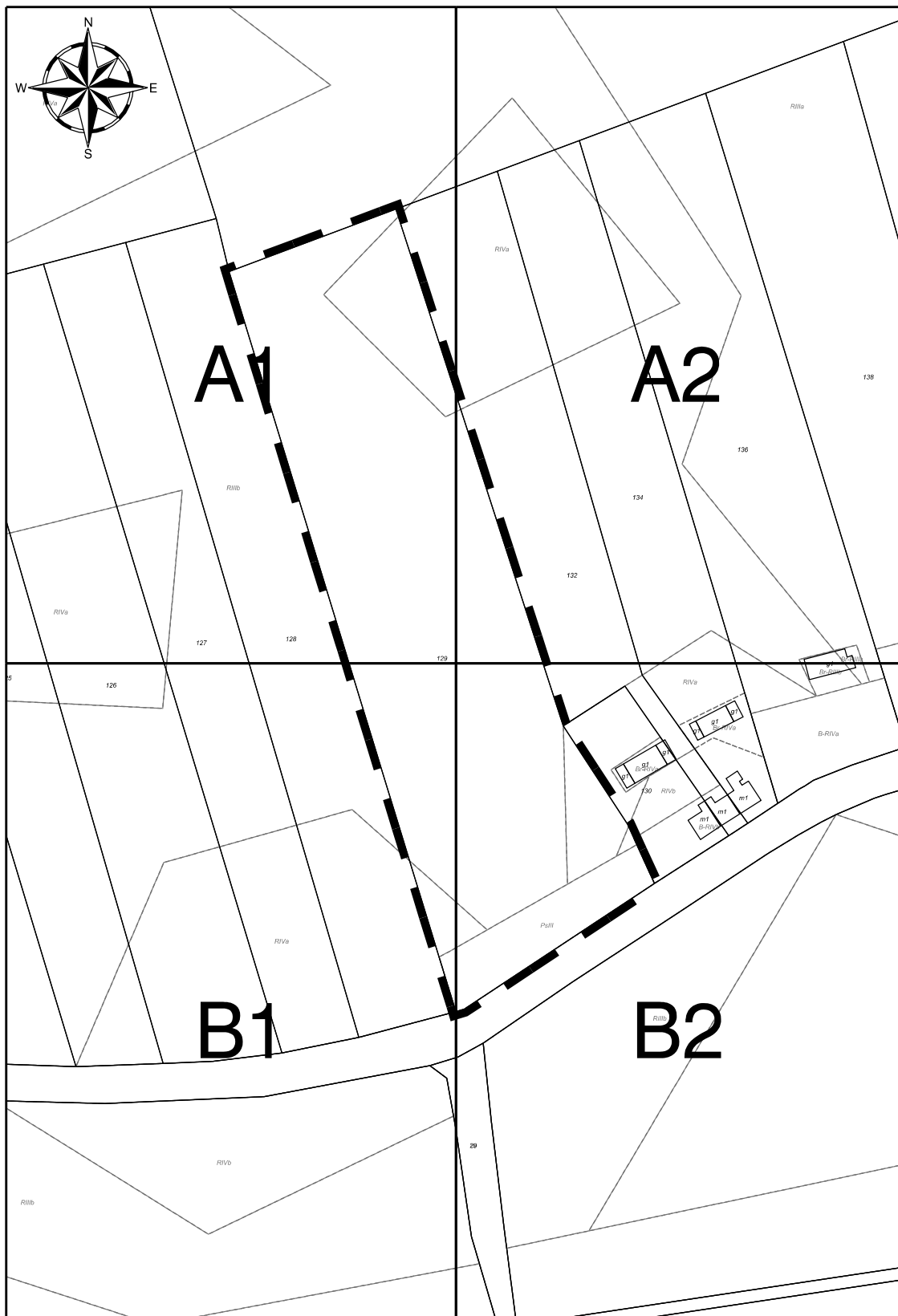


— — Granica obszaru wyłączonego z opracowania planu

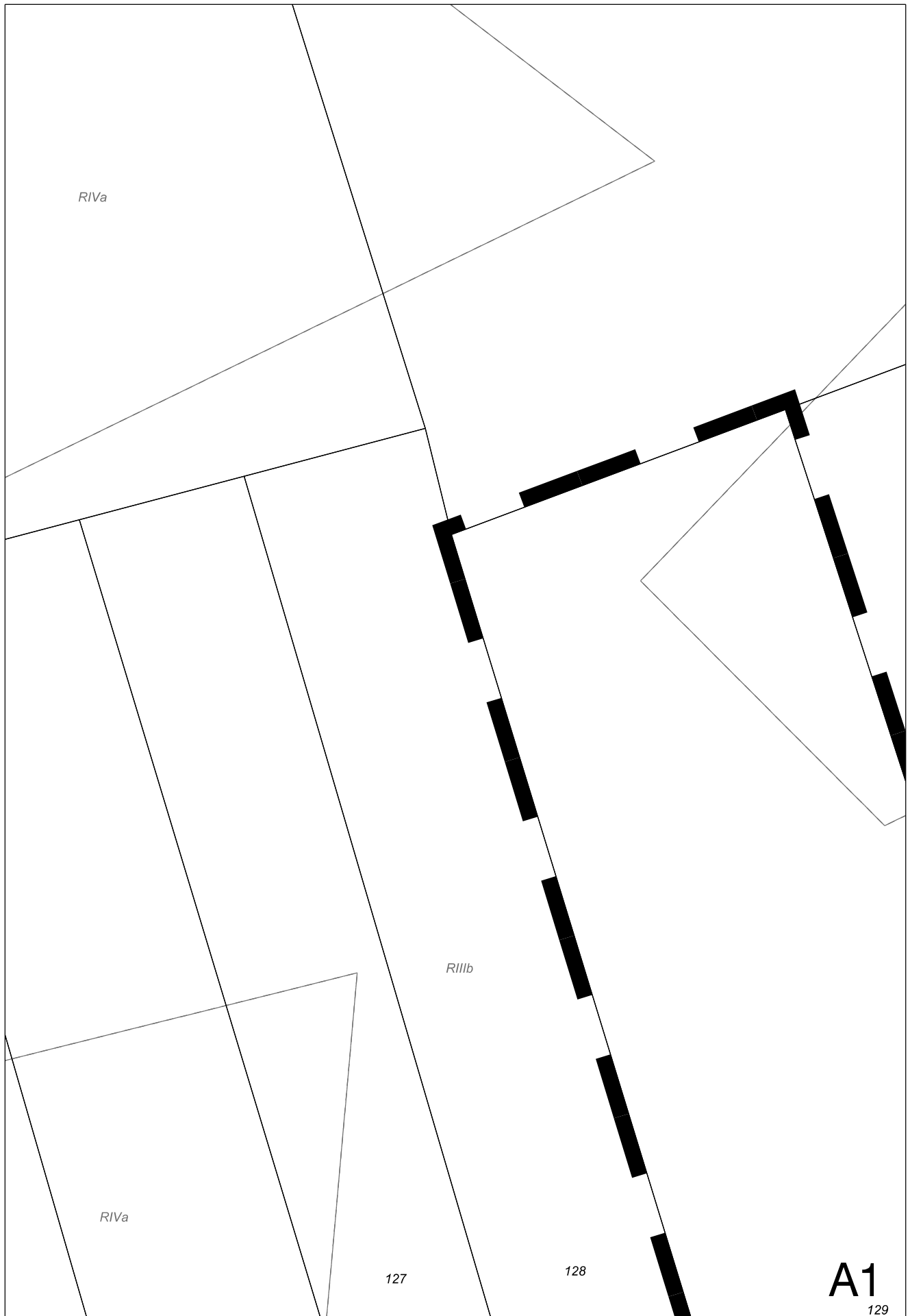


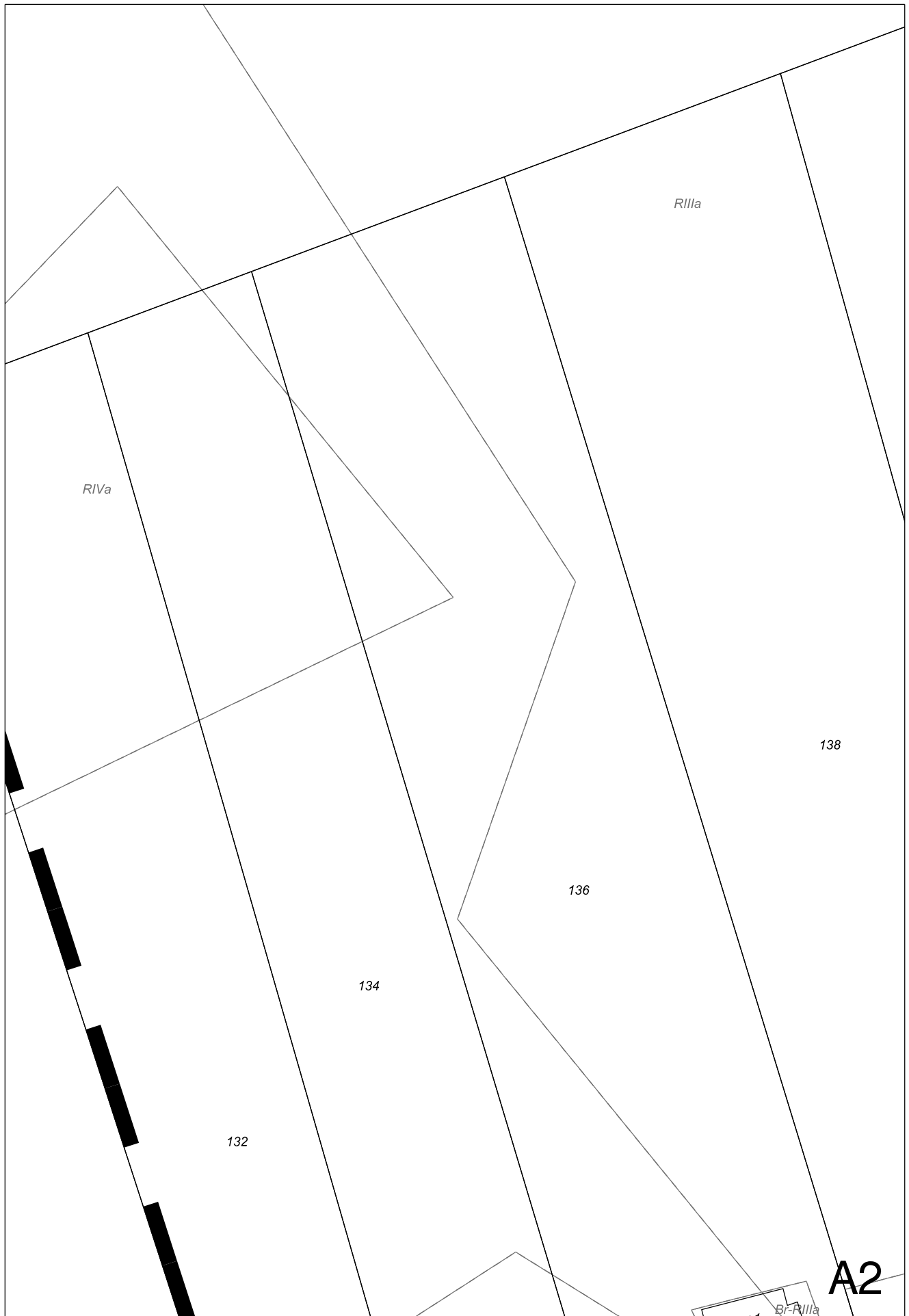


Załącznik Nr 4 do Uchwały Nr
Rady Miejskiej w Namysłowie
z dnia 2016r.

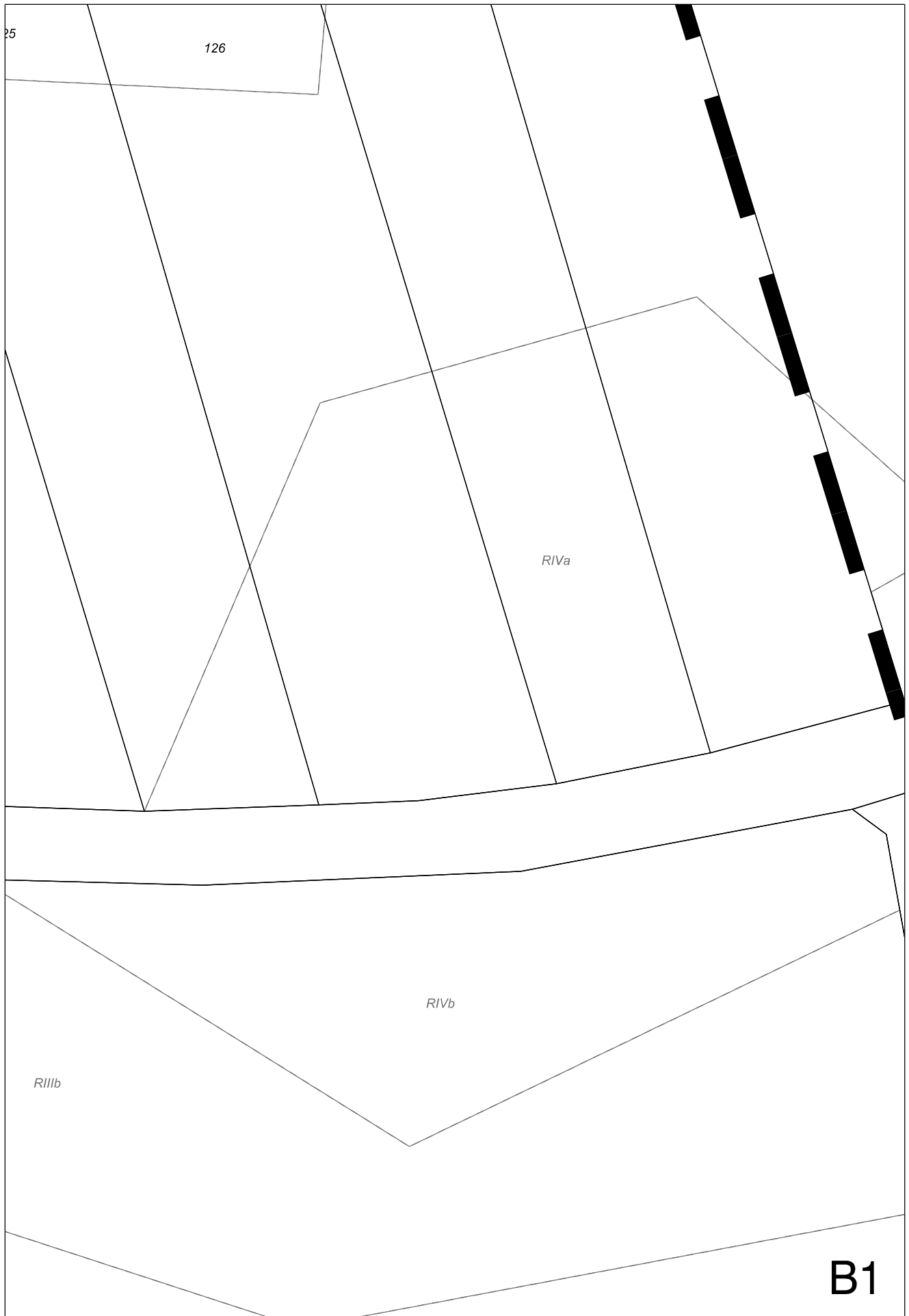


— — Granica obszaru wyłączonego z opracowania planu





A2





Uzasadnienie

Zgodnie z art. 20 ust. 1 ustawy z dnia 27 marca 2003 r. o planowaniu i zagospodarowaniu przestrzennym (Dz. U. z 2015 r., poz. 199, z późn. zm.) plan miejscowy uchwała rada gminy, po stwierdzeniu, że nie narusza on ustaleń studium.

Doprowadzenie planu w całości do zgodności ze studium skutkowałoby spadkiem wartości poszczególnych nieruchomości, a co za tym idzie – wnioskami o odszkodowania.

W związku z powyższym aby uniknąć postępowań odszkodowawczych należy wyłączyć przedmiotowe nieruchomości z obszaru opracowania zmiany planu.

Dla działek wyłączonych z opracowania planu obowiązywać nadal będzie miejscowy plan zagospodarowania przestrzennego wsi Bukowa Śląska, Baldwinowice, Woskowice Małe, Igłowice zatwierdzony uchwałą Nr XXIII/348/01 Rady Miejskiej w Namysłowie z dnia 16 stycznia 2001 r. (Dz. Urz. Woj. Op. Nr 24 poz. 118 z 3 kwietnia 2001r.).

Projektodawca: Burmistrz

BC/KG