

UCHWAŁA NR
RADY MIEJSKIEJ W NAMYSŁOWIE

z dnia 2016 r.

**w sprawie przystąpienia do sporządzenia miejscowego planu zagospodarowania przestrzennego wsi
Objazda**

Na podstawie art. 18 ust. 2 pkt 5 ustawy z dnia 8 marca 1990 r. o samorządzie gminnym (Dz. U. z 2016 r., poz. 446) i art. 14 ust. 1, 2 i 4 oraz w związku z art. 27 ustawy z dnia 27 marca 2003 r. o planowaniu zagospodarowaniu przestrzennym (Dz. U. z 2016 r., poz. 778) Rada Miejska w Namysłowie uchwala, co następuje:

§ 1. Przystępuje się do sporządzenia miejscowego planu zagospodarowania przestrzennego wsi Objazda.

§ 2. Integralną część niniejszej uchwały stanowi załącznik graficzny przedstawiający granice obszaru objętego projektem planu, w skali 1:5000.

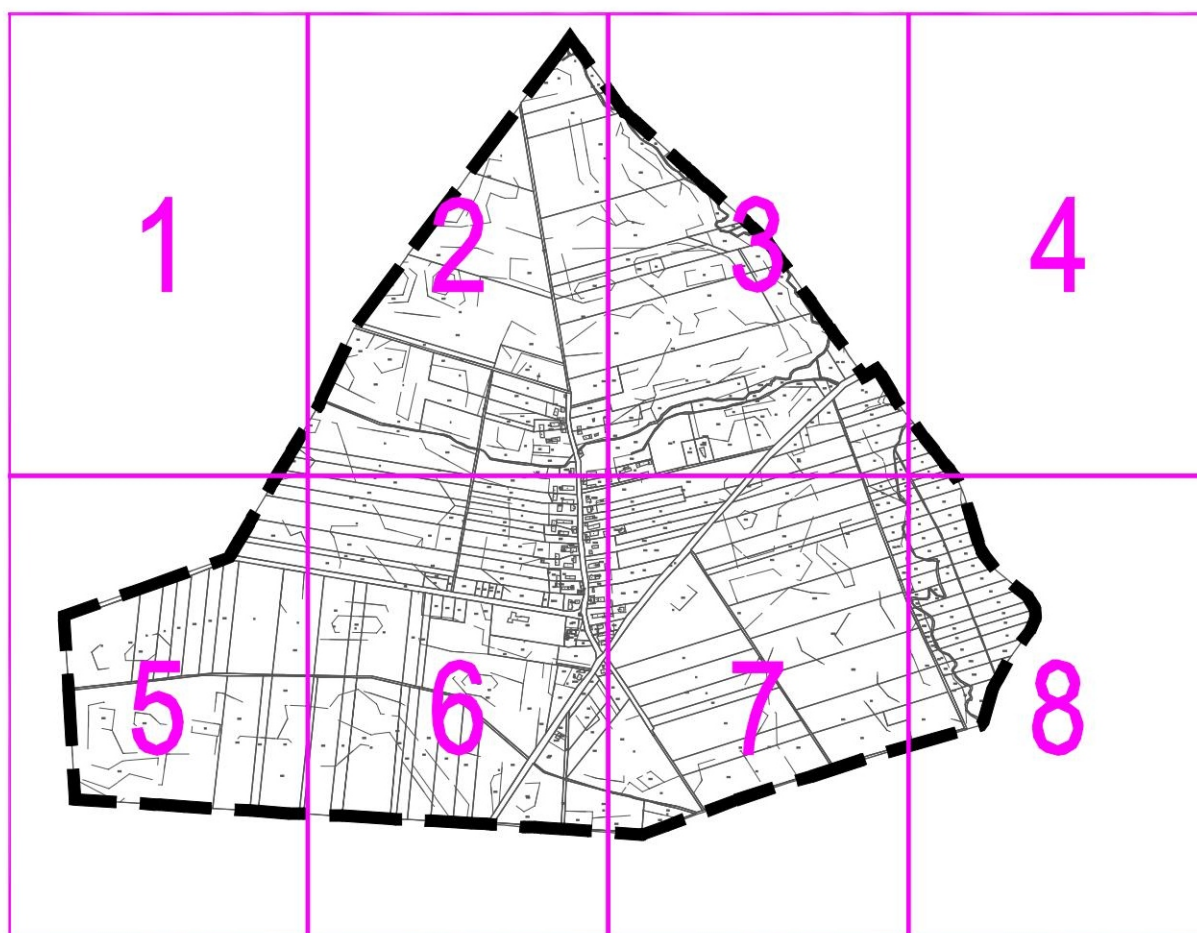
§ 3. Wykonanie uchwały powierza się Burmistrzowi Namysłowa.

§ 4. Uchwała wchodzi w życie z dniem podjęcia.

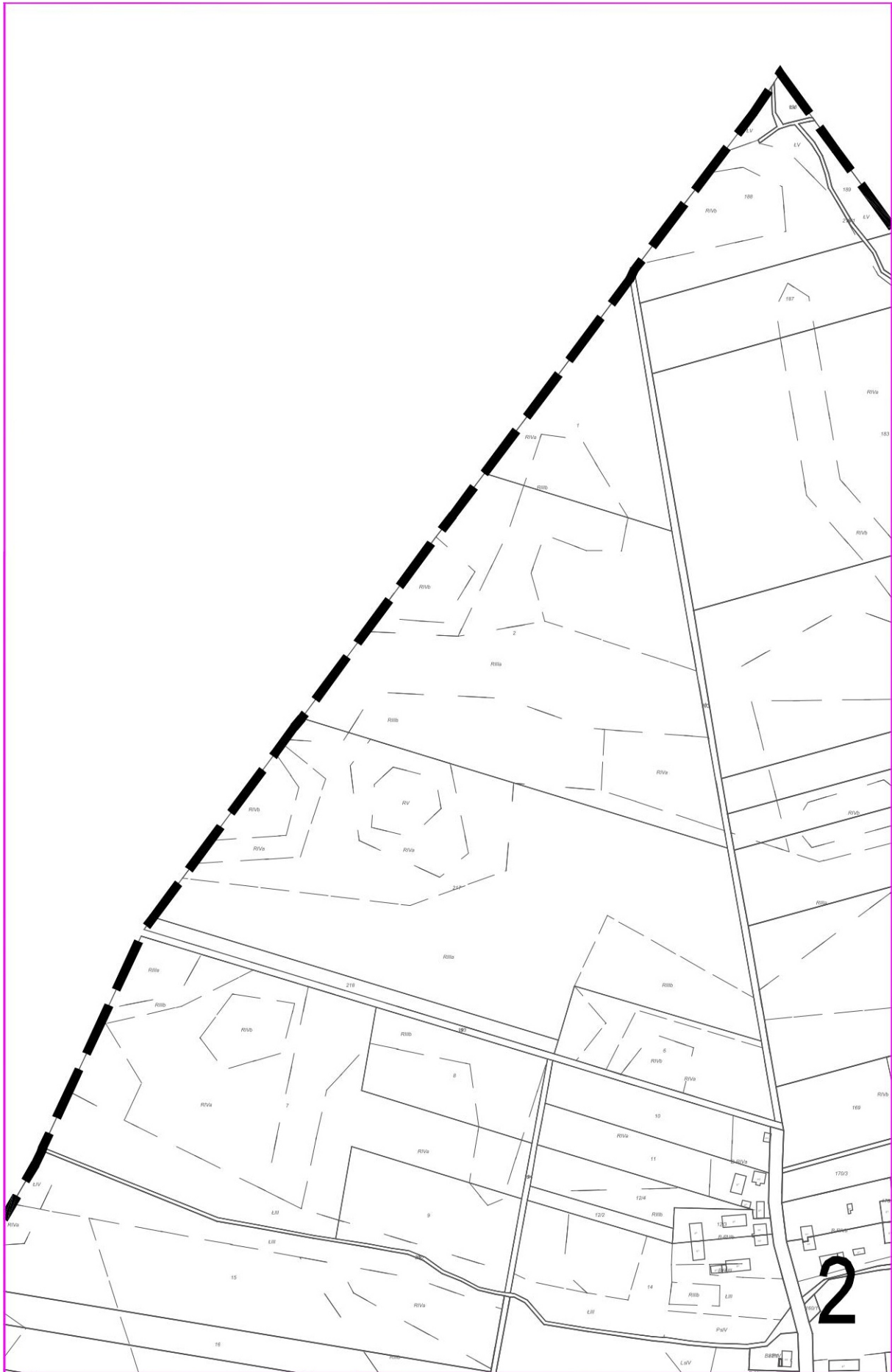
Przewodniczący Rady

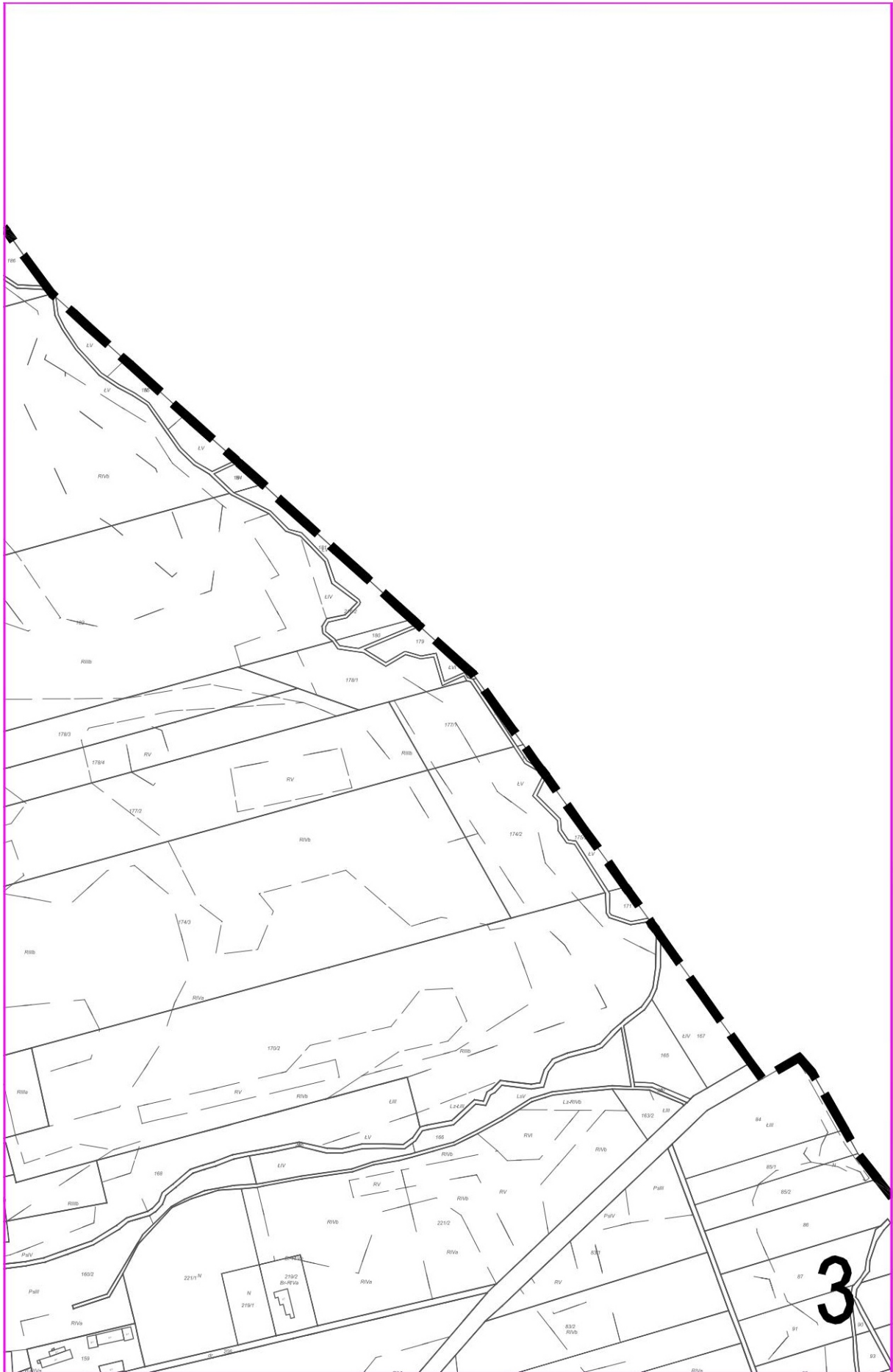
Sylwester Zabielnny

Graficzny przedstawiający granice obszaru objętego projektem planu

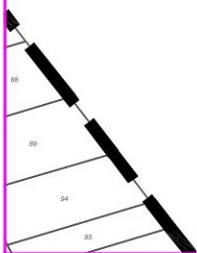


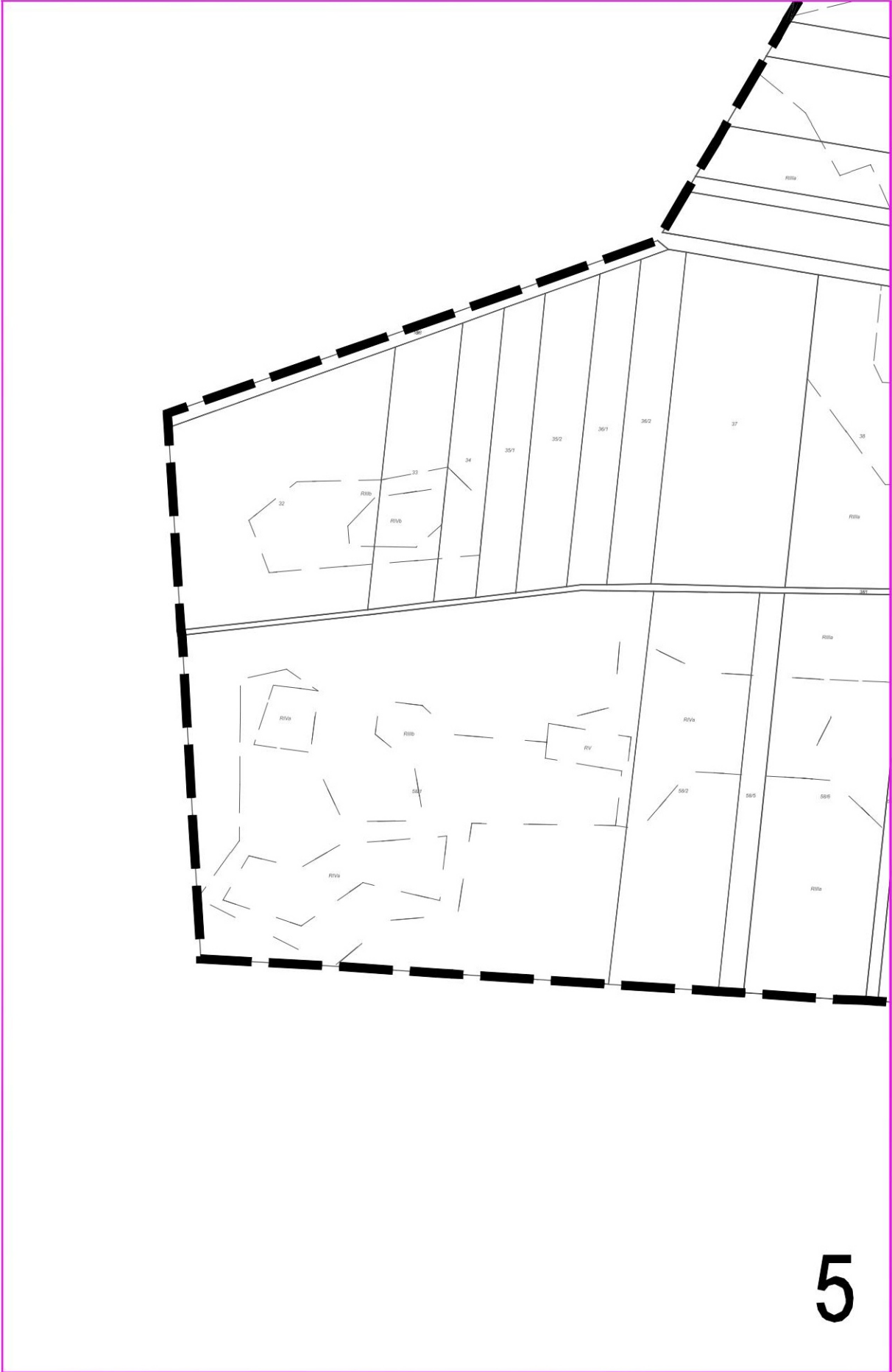






3

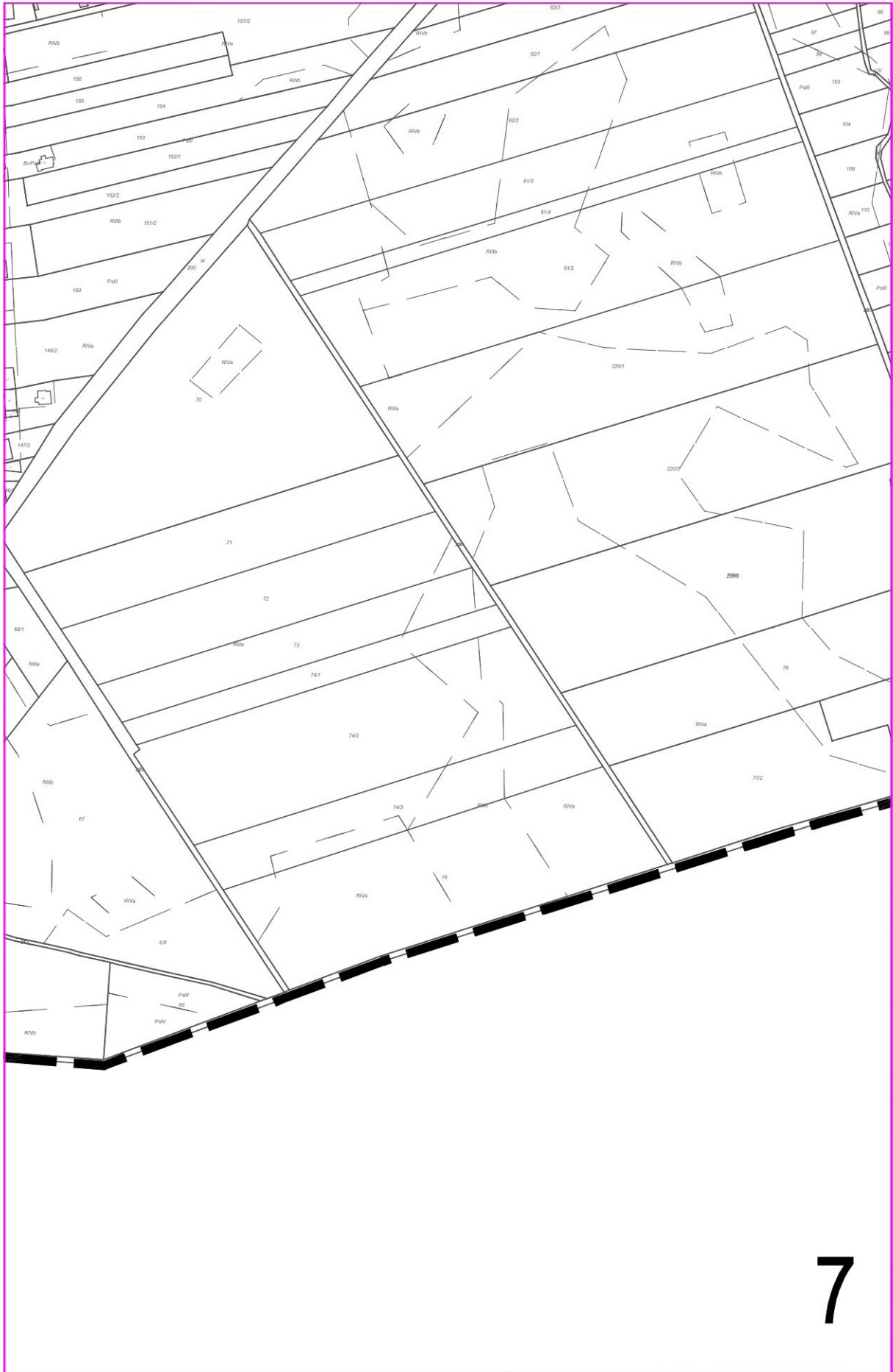




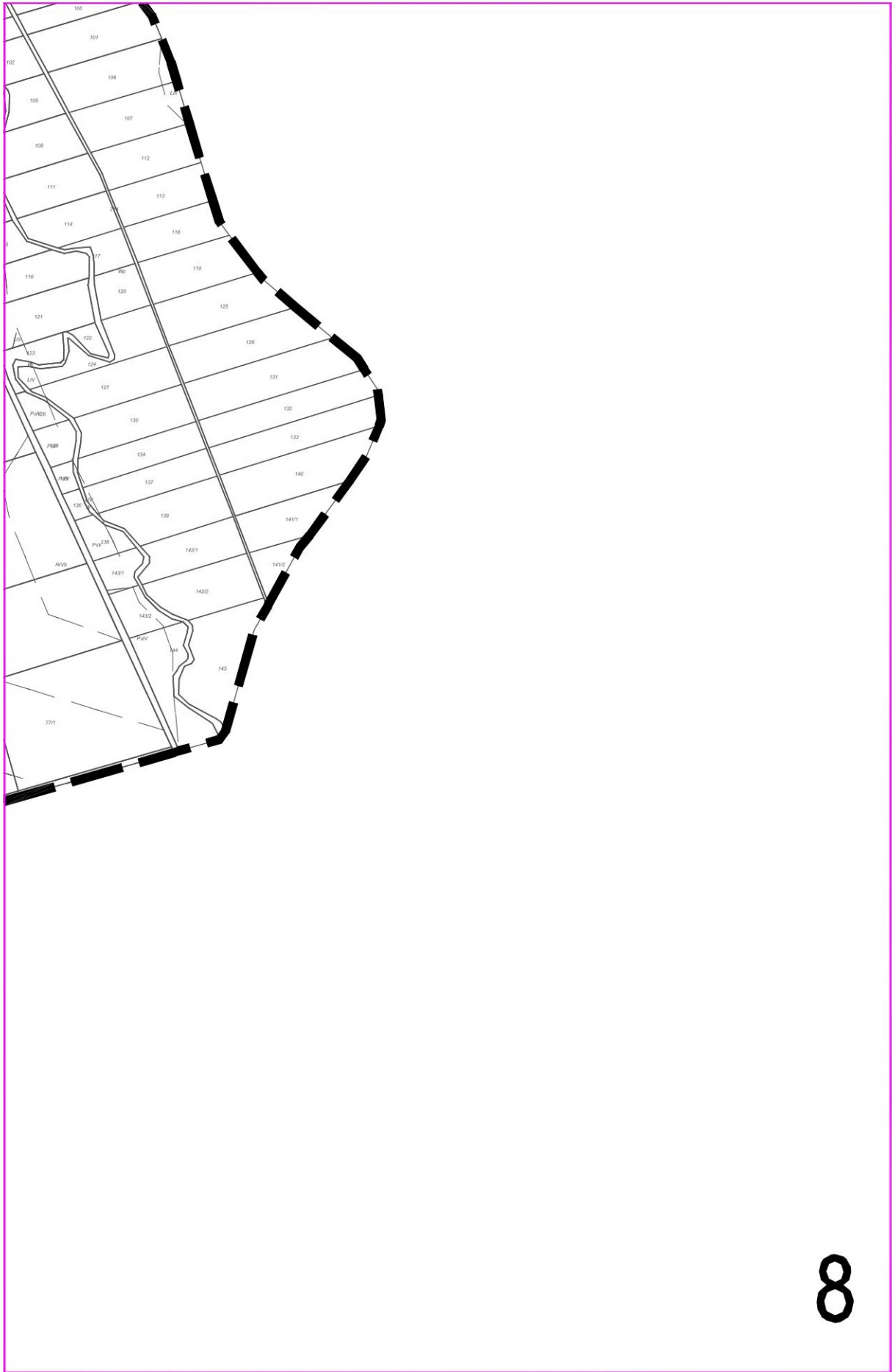
5



6



7



Uzasadnienie

Dla wsi Objazda w chwili obecnej obowiązuje miejscowy plan zagospodarowania przestrzennego wsi Michalice, Objazda, Józefków zatwierdzony uchwałą nr XXIII/337/01 Rady Miejskiej w Namysłowie z dnia 16.01.2001 r.

W/w plan sporządzony został na podstawie nieaktualnej ustawy o zagospodarowaniu przestrzennym z 1994 r. Wskazać należy, iż regulacje prawne dotyczące wymogów w zakresie miejscowych planów zagospodarowania przestrzennego odbiegały od stawianych dzisiejszym ustawodawstwie. Przykładem tego jest np. fakt, iż ustawa o zagospodarowaniu przestrzennym nie określała skali rysunku planu, stąd rysunek planu dla wsi Michalice, Objazda, Józefków sporządzony został w skali 1:10 000. Uchwalony w/w plan pozbawiony jest wielu istotnych elementów kształtujących rozwiązania funkcjonalno-przestrzenne. Zapisy w przedmiotowym planie stanowią najczęściej dyspozycję ogólną, co do lokalizacji funkcji oraz w bardzo ogólny sposób określają dyspozycję w zakresie sposobu użytkowania.

Ustawa z dnia 27 marca 2003 r. o planowaniu i zagospodarowaniu przestrzennym wprowadziła nowe wymagania w zakresie opracowań planistycznych, np. skalę opracowań graficznych, konsultacje społeczne, opracowania ekofizjograficzne, prognozy oddziaływania na środowisko.

Miejscowy plan zagospodarowania przestrzennego stał się aktem o charakterze bardziej realizacyjnym, na jego podstawie wydawane są decyzje o pozwoleniu na budowę.

Miejscowy plan zagospodarowania przestrzennego wsi Michalice, Objazda, Józefków nie spełnia wymogów określonych w art. 15 ust. 2 ustawy z dnia 27 marca 2003 r. o planowaniu i zagospodarowaniu przestrzennym (Dz. U. z 2016 r., poz. 778) oraz wymogów określonych w Rozporządzeniu Ministra Infrastruktury z dnia 26 sierpnia 2003 r. w sprawie wymaganego zakresu projektu miejscowego planu zagospodarowania przestrzennego (Dz. U. Nr 167, poz. 1587).

W związku z powyższym proponuje się sporządzenie nowego miejscowego planu zagospodarowania przestrzennego dla wsi Objazda.

Projektodawca: Burmistrz

BC/KG