

UCHWAŁA NR 234/VII/16
RADY MIEJSKIEJ W NAMYSŁOWIE

z dnia 21 lipca 2016 r.

w sprawie zaliczenia dróg do kategorii dróg gminnych

Na podstawie art. 18 ust. 2 pkt 15 ustawy z dnia 8 marca 1990 r. o samorządzie gminnym (Dz. U z 2016 r., poz. 446) oraz art. 7 ust. 2 ustawy z dnia 21 marca 1985 r. o drogach publicznych (Dz. U. z 2015 r., poz. 460, z późn. zm.) uchwała się, co następuje:

§ 1. Do kategorii dróg gminnych zalicza się następujące drogi położone na terenie miasta Namysłów:

- 1) ulica **Wisławy Szymborskiej** przebiegająca od ulicy Sławomira Mrożka i Bolesława Leśmiana do ulicy Staromiejskiej, o długości 686 mb, działka nr 1279/61;
- 2) ulica **Sławomira Mrożka** przebiegająca od ulicy Aleksandra Fredry i Wisławy Szymborskiej do ulicy Bolesława Leśmiana, o długości 410 mb, działka nr 1279/61;
- 3) ulica **Bolesława Leśmiana** przebiegająca od obecnej ulicy Bolesława Leśmiana do ulicy Wisławy Szymborskiej, o długości 235 mb, działka nr 1279/61;
- 4) ulica **Klonowa** przebiegająca od ul. Modrzewiowej do ulicy Świerkowej, o długości 200 mb, działka nr 184/11;
- 5) ulica **Sosnowa** przebiegająca od ulicy Oławskiej do ulicy Świerkowej, o długości 255 mb, działki nr 185/4 i 185/17;
- 6) ulica **Kasztanowa** przebiegająca od ulicy Świerkowej do ul. Jodłowej, o długości 205 mb, działka nr 181/11;
- 7) ulica **Orzechowa** przebiegająca od ulicy Świerkowej do ulicy Jodłowej, o długości 205 mb, działka nr 178/16;
- 8) ulica **Jodłowa** przebiegająca od ulicy Modrzewiowej do ulicy Wierzbowej, o długości 403 mb, działki nr 684, 178/16, 181/11 i 183/1;
- 9) ulica **Brzozowa** przebiegająca od ulicy Oławskiej do ulicy Świerkowej, o długości 286 mb, działki nr 185/9 i 222/5;
- 10) ulica **Kresowa** przebiegająca od ulicy Wileńskiej do końca zabudowy, o długości 183 mb, działki nr 532/13 i 534/89;
- 11) ulica **Tarnopolska** przebiegająca od przejazdu kolejowego do ulicy 1 Maja, o długości 155 mb, działki nr 534/2 i 534/89.

§ 2. Szczegółowe położenie i przebieg dróg wymienionych w § 1, oznaczono na mapach, stanowiących załączniki od nr 1 do nr 3 do niniejszej uchwały.

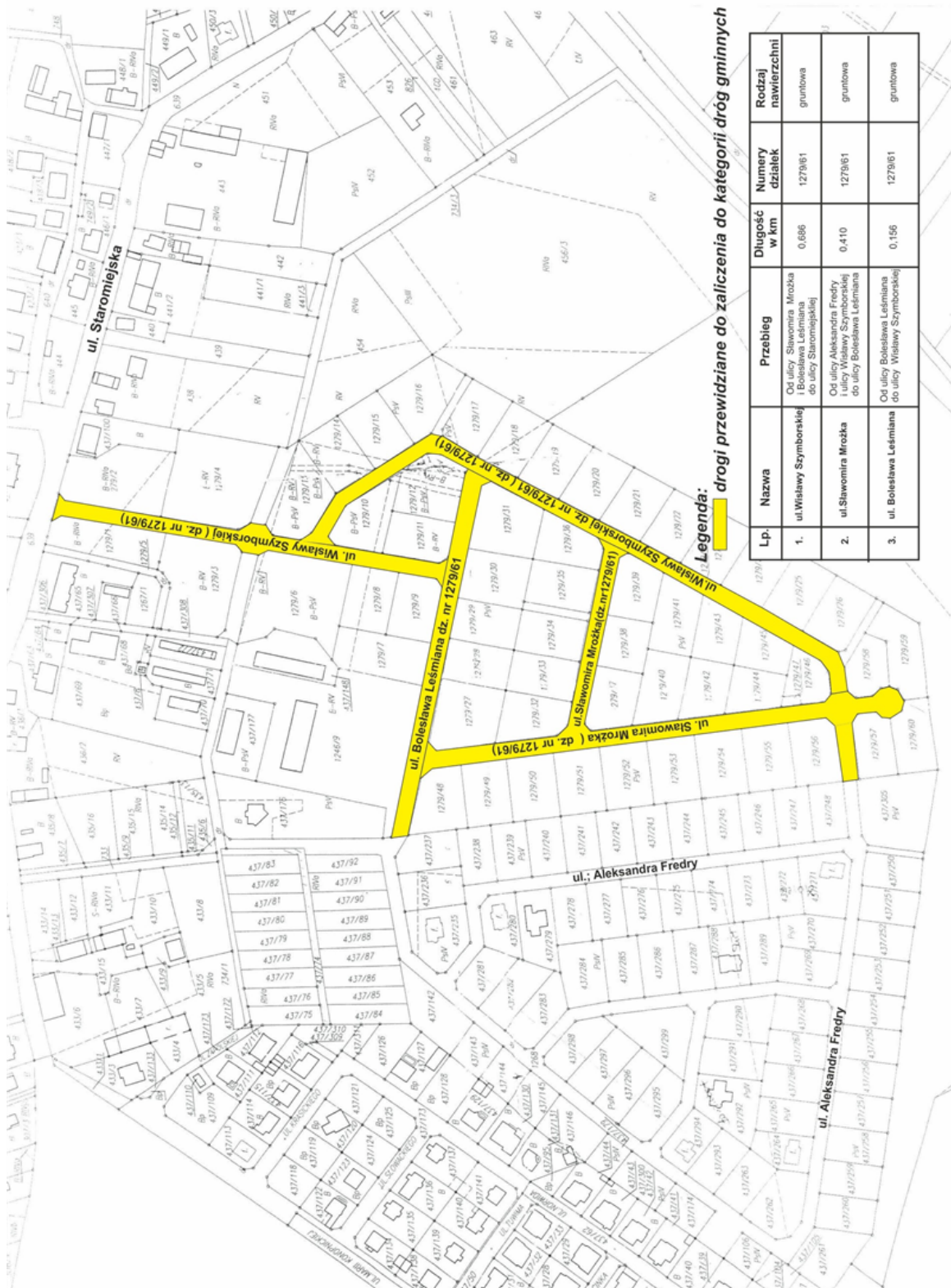
§ 3. Wykonanie uchwały powierza się Burmistrzowi Namysłowa.

§ 4. Uchwała wchodzi w życie po upływie 14 dni od dnia jej ogłoszenia w Dzienniku Urzędowym Województwa Opolskiego.

Wiceprzewodnicząca Rady

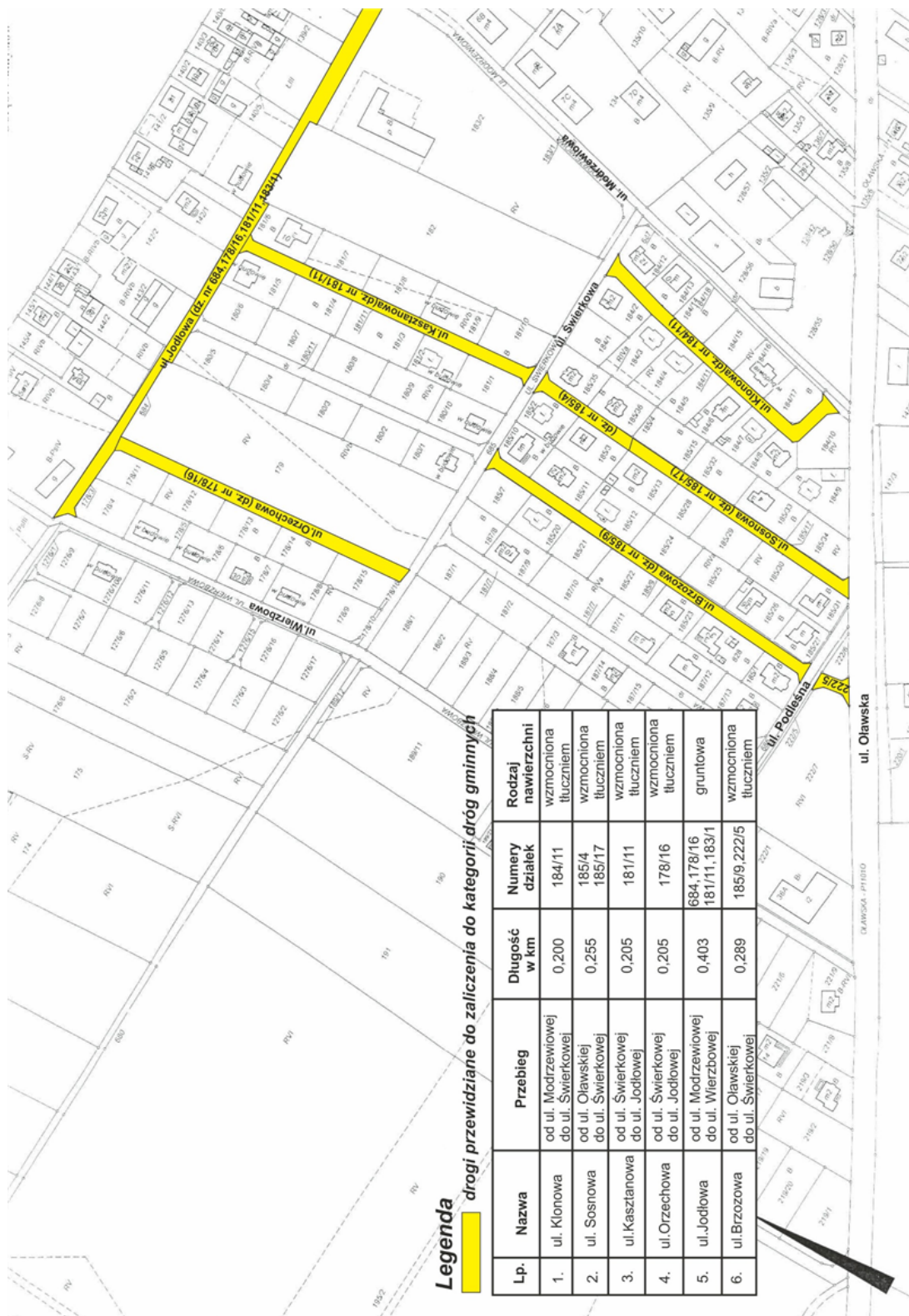
Lucyna Medyk

Położenie i przebieg ulic: Wisławy Szymborskiej, Sławomira Mrożka i Bolesława Leśmiana

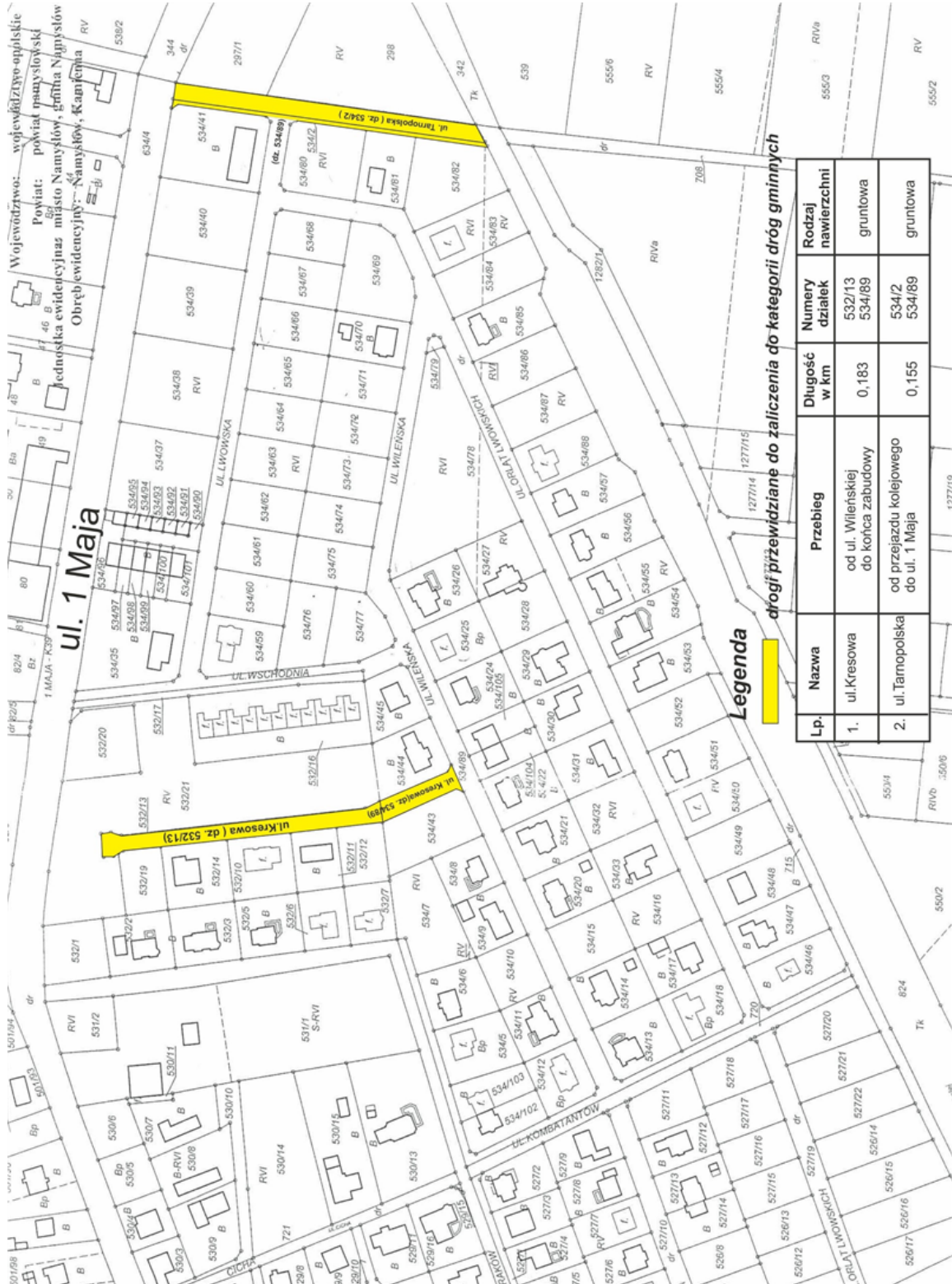


Załącznik Nr 2 do Uchwały Nr 234/VII/16
 Rady Miejskiej w Namysłowie
 z dnia 21 lipca 2016 r.

Położenie i przebieg ulic: Klonowej, Sosnowej, Kasztanowej, Orzechowej, Jodłowej i Brzozowej



Położenie i przebieg ulic: Kresowej i Tarnopolskiej



Lp.	Nazwa	Przebieg	Długość w km	Numerы działek	Rodzaj nawierzchni
1.	ul. Kresowa	od ul. Wileńskiej do końca zabudowy	0,183	532/13 534/89	gruntowa
2.	ul. Tarnopolska	od przejazdu kolejowego do ul. 1 Maja	0,155	534/2 534/89	gruntowa