

**UCHWAŁA NR .....**  
**RADY MIEJSKIEJ W NAMYSŁOWIE**

z dnia ..... 2016 r.

**w sprawie przystąpienia do sporządzenia miejscowego planu zagospodarowania przestrzennego  
wsi Jastrzębie**

Na podstawie art. 18 ust. 2 pkt 5 ustawy z dnia 8 marca 1990 r. o samorządzie gminnym (Dz. U. z 2016 r., poz. 446, z późn. zm.) i art. 14 ust. 1, 2 i 4 oraz w związku z art. 27 ustawy z dnia 27 marca 2003 r. o planowaniu zagospodarowaniu przestrzennym (Dz. U. z 2016 r., poz. 778, z późn. zm.) Rada Miejska w Namysłowie uchwala, co następuje:

**§ 1.** Przystępuje się do sporządzenia miejscowego planu zagospodarowania przestrzennego wsi Jastrzębie.

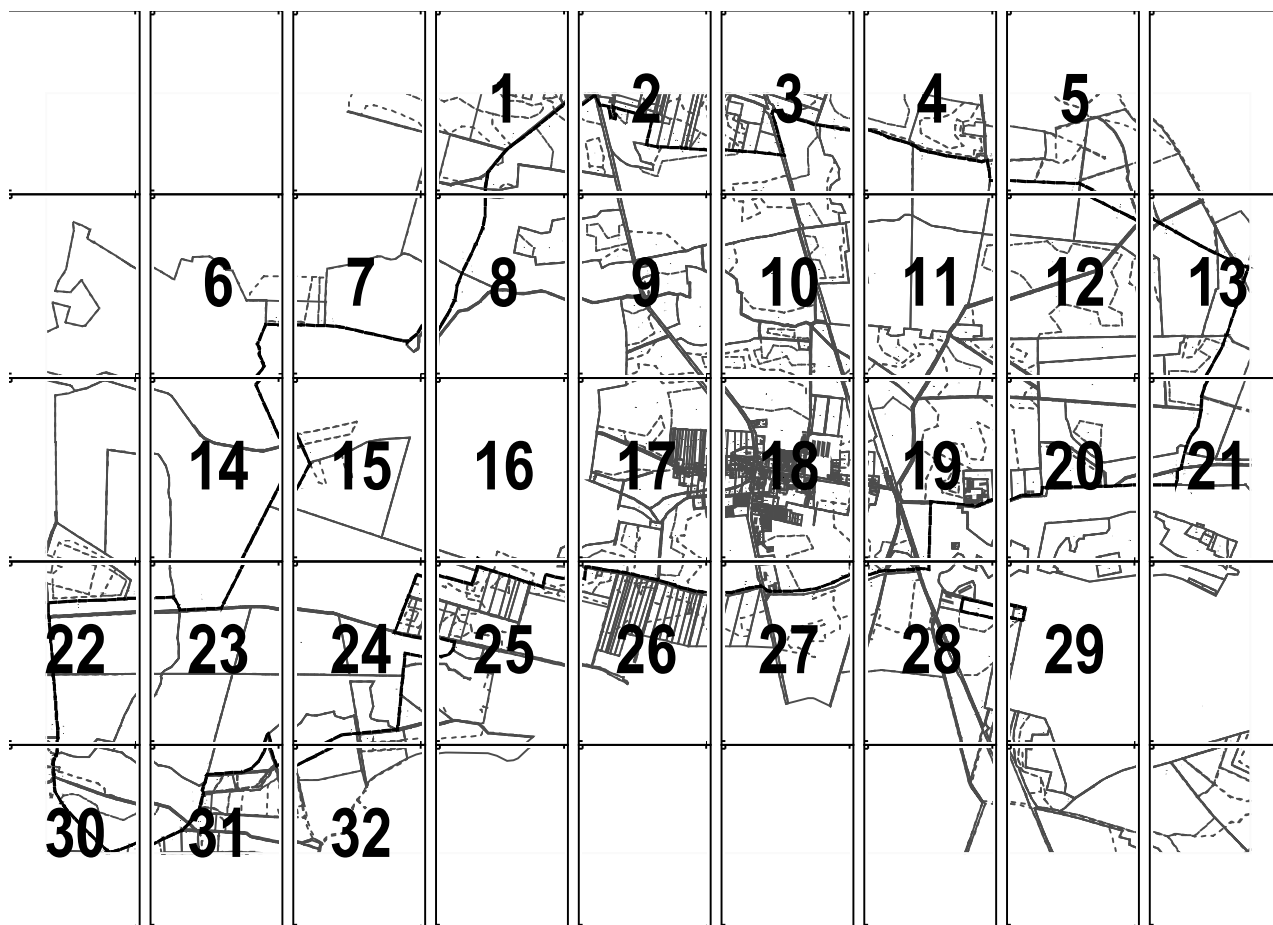
**§ 2.** Integralną część niniejszej uchwały stanowi załącznik graficzny przedstawiający granice obszaru objętego projektem planu, w skali 1:5000.

**§ 3.** Wykonanie uchwały powierza się Burmistrzowi Namysłowa.

**§ 4.** Uchwała wchodzi w życie z dniem podjęcia.

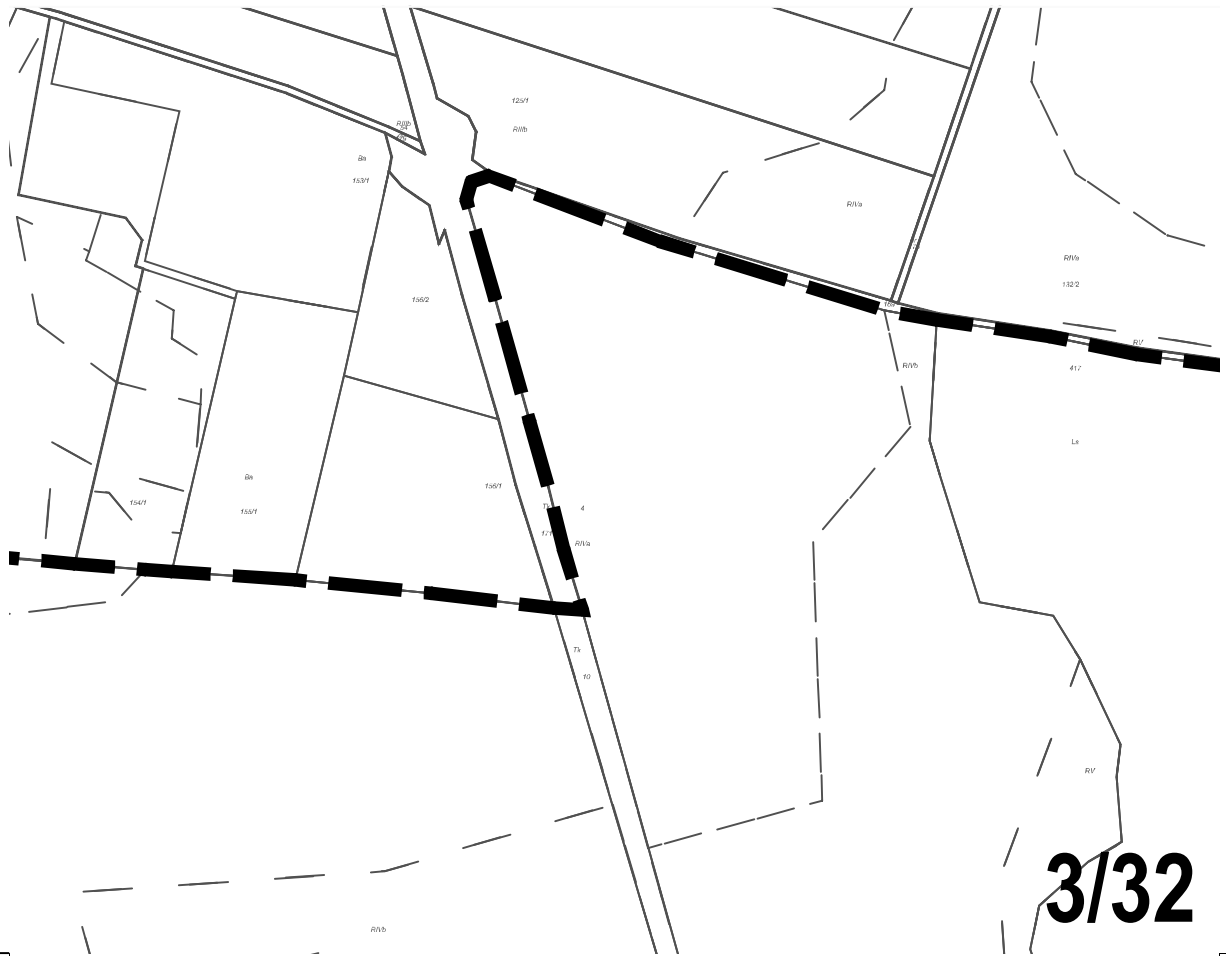
Przewodniczący Rady

**Sylwester Zabielnny**





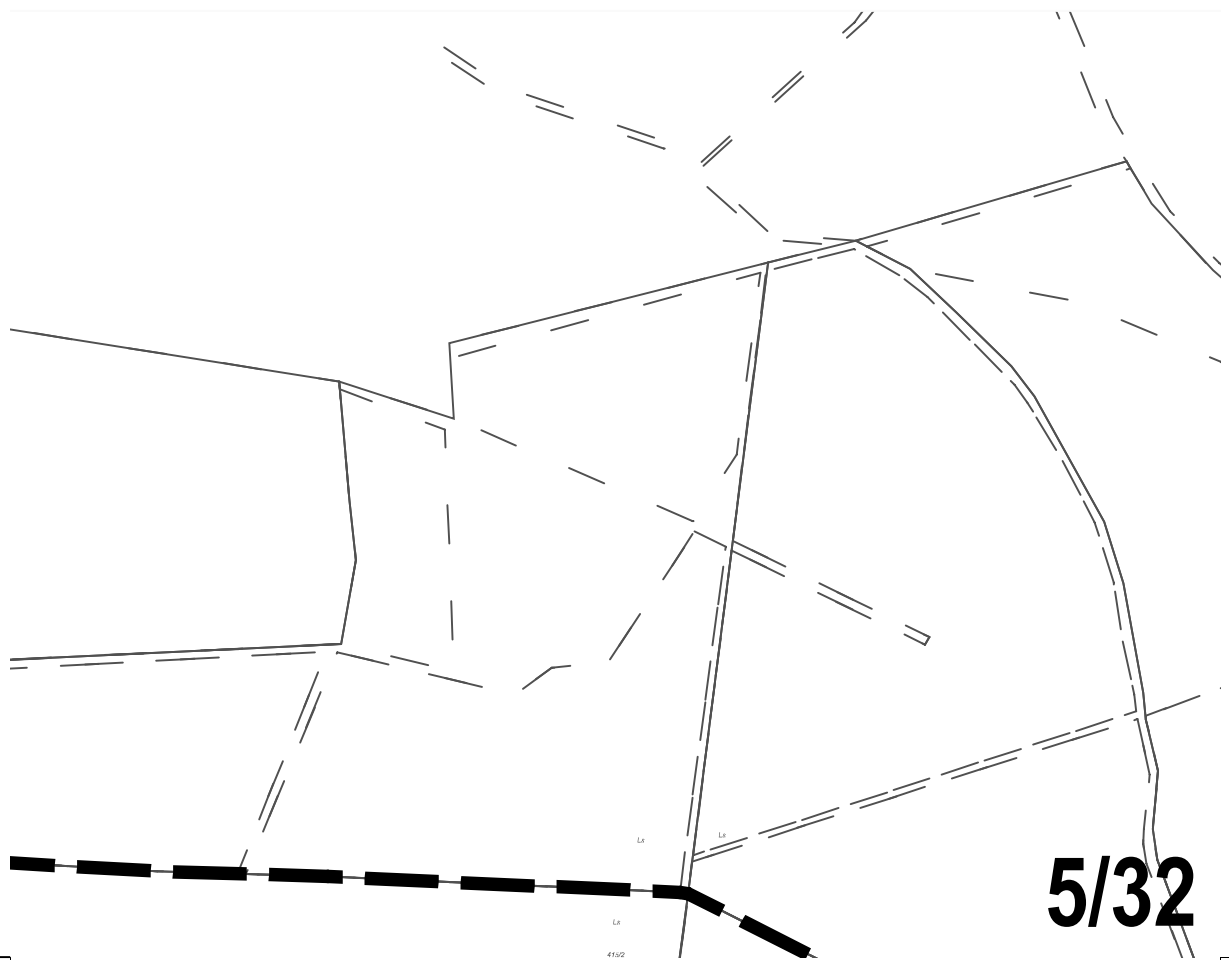


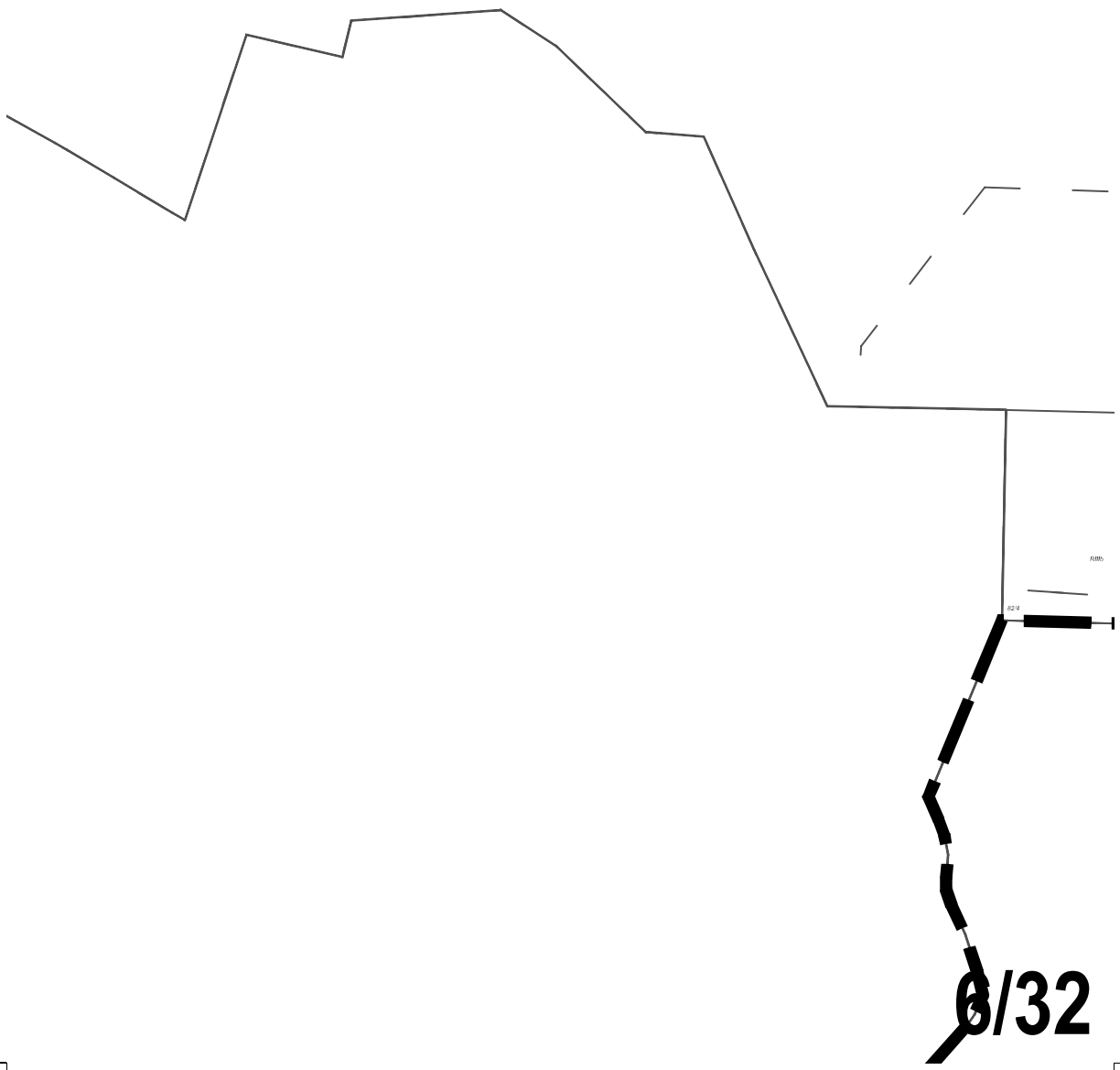


**3/32**



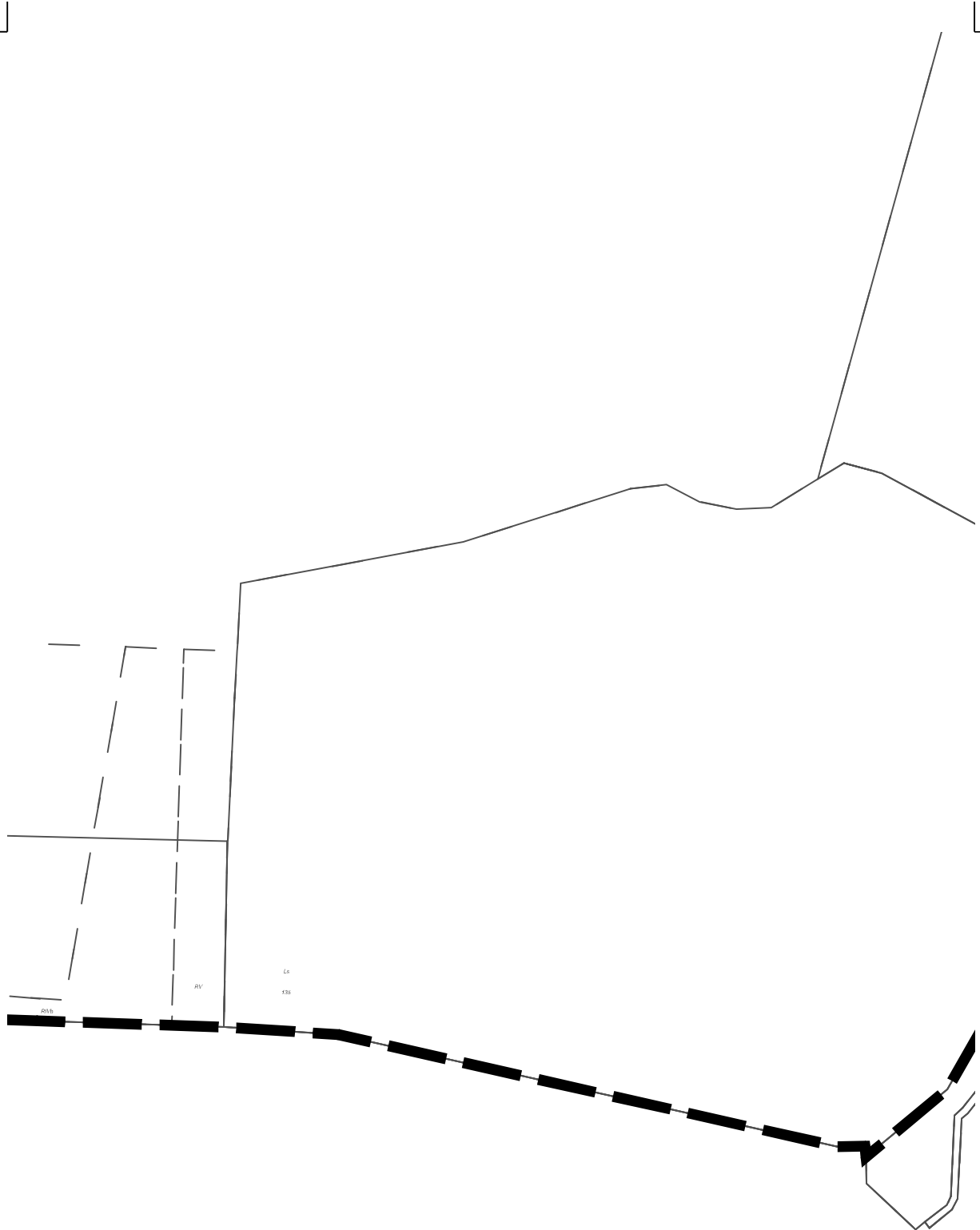
**4/32**



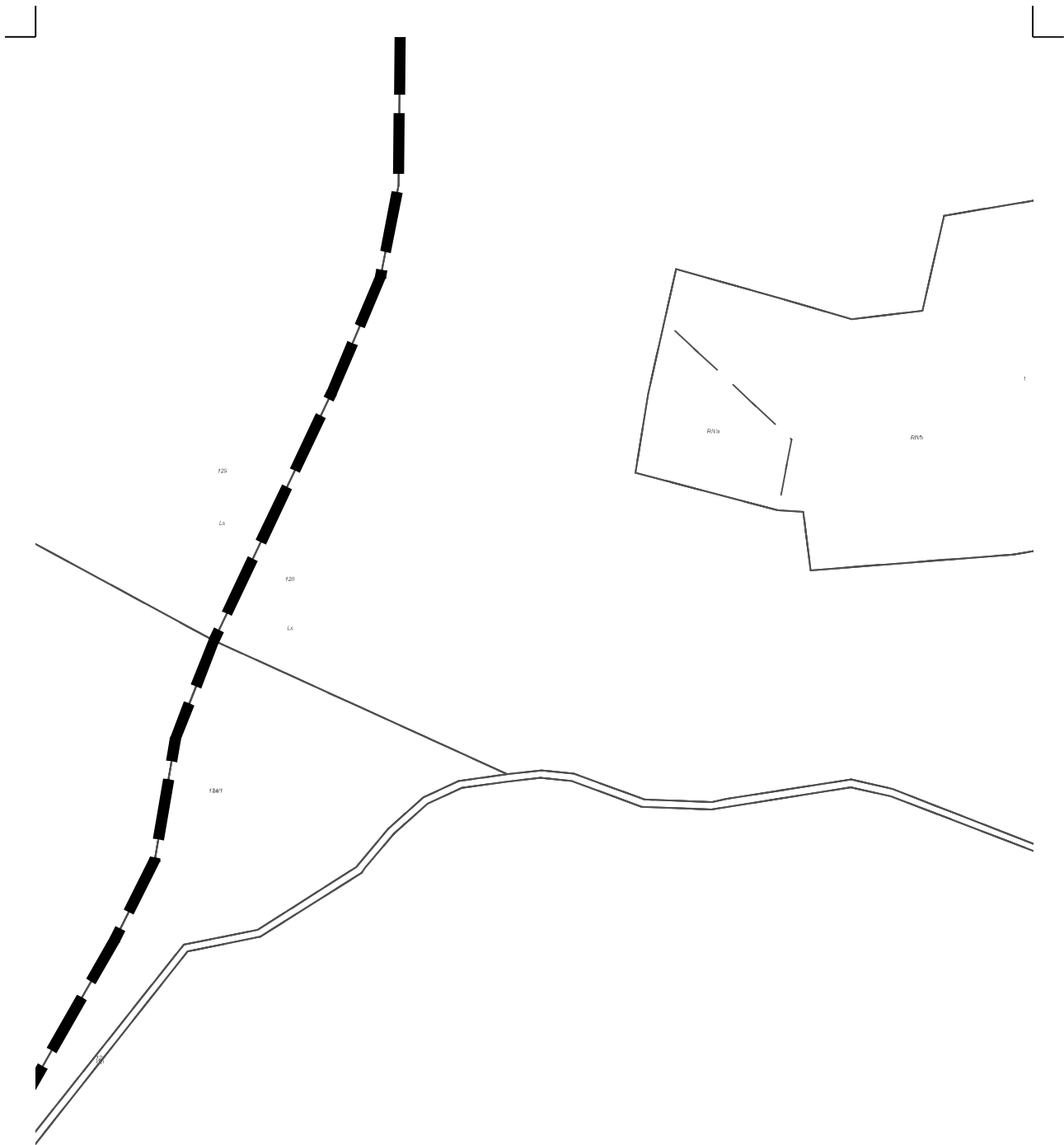


6/32



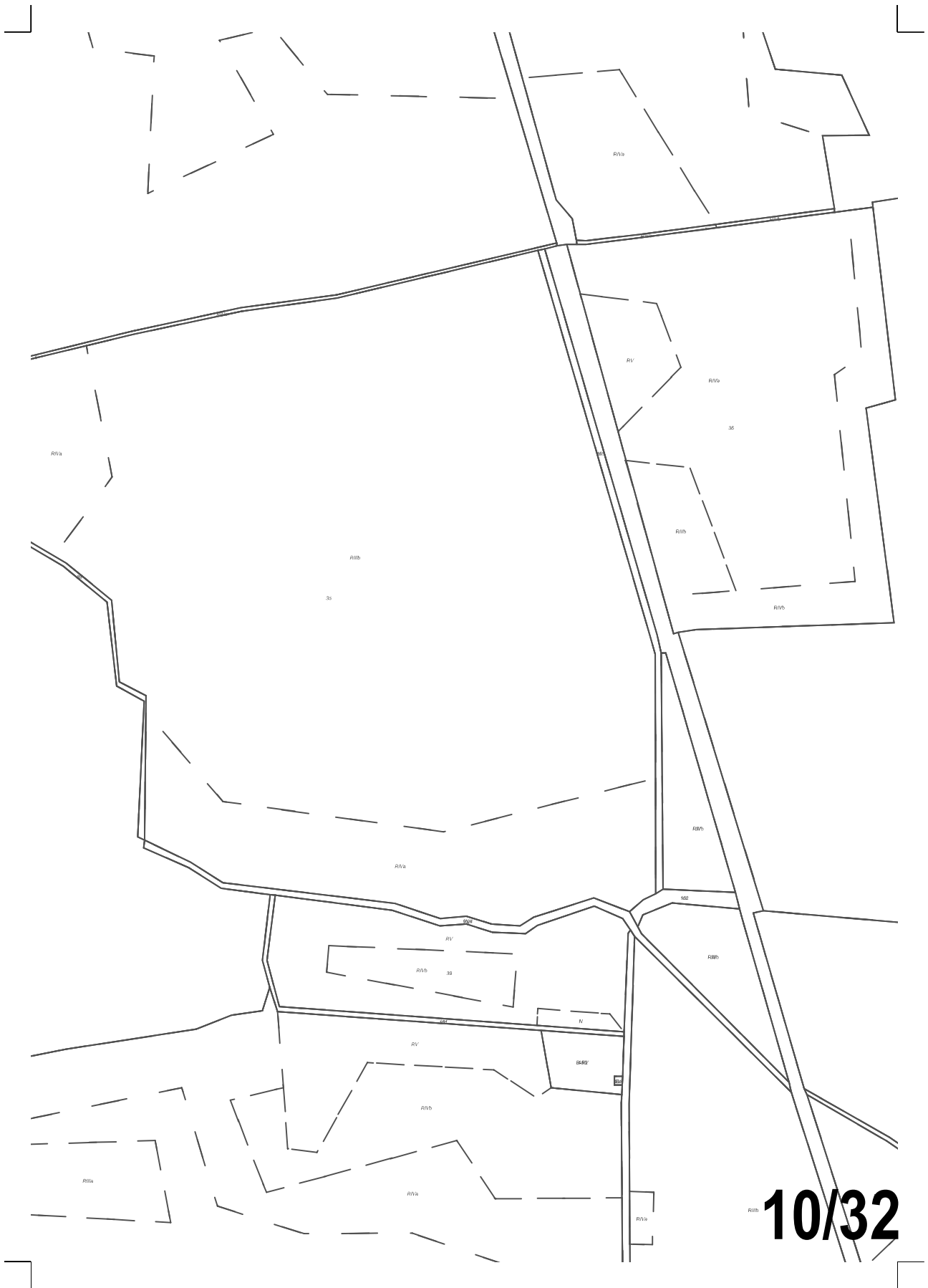


**7/32**

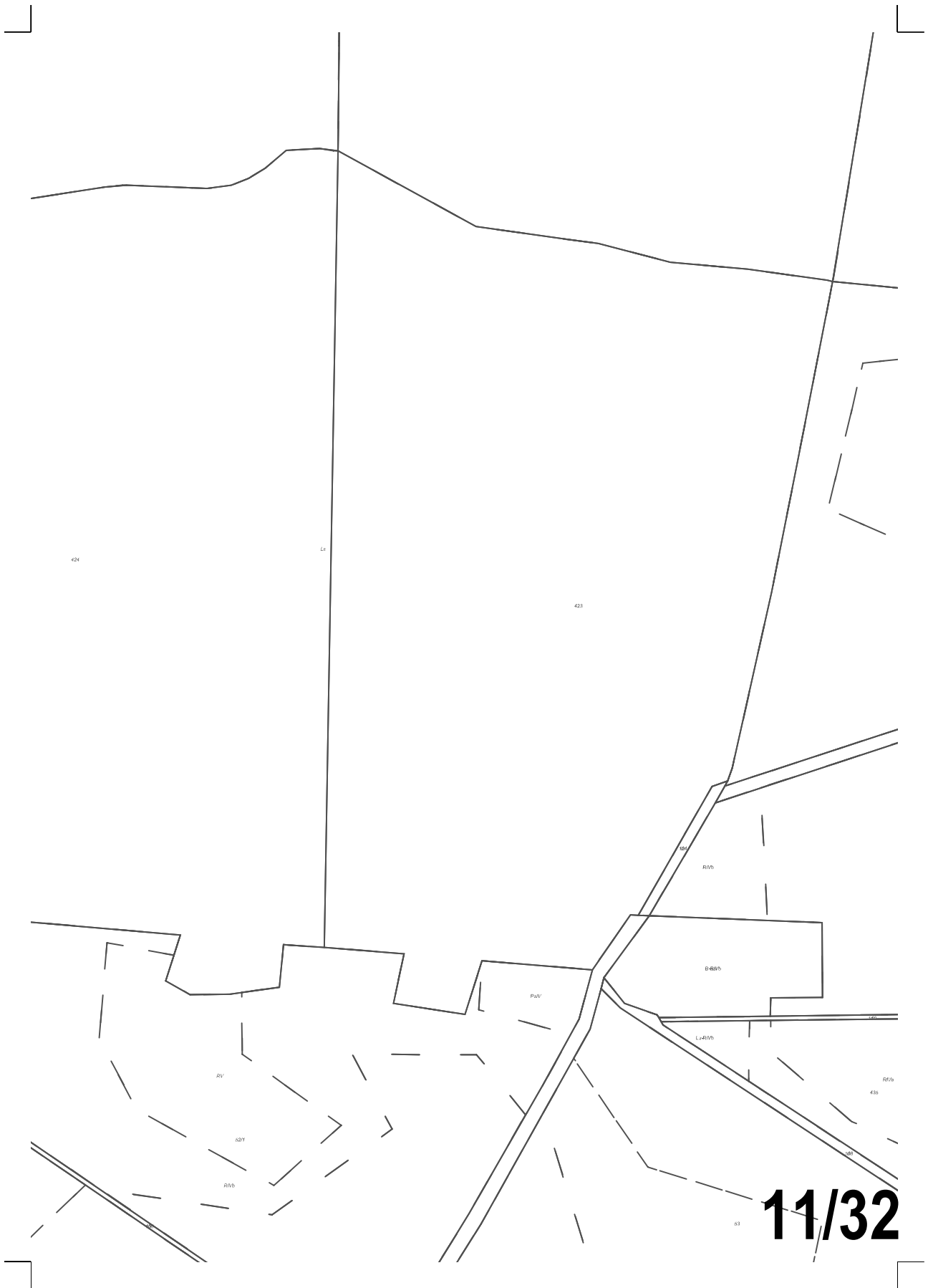


**8/32**

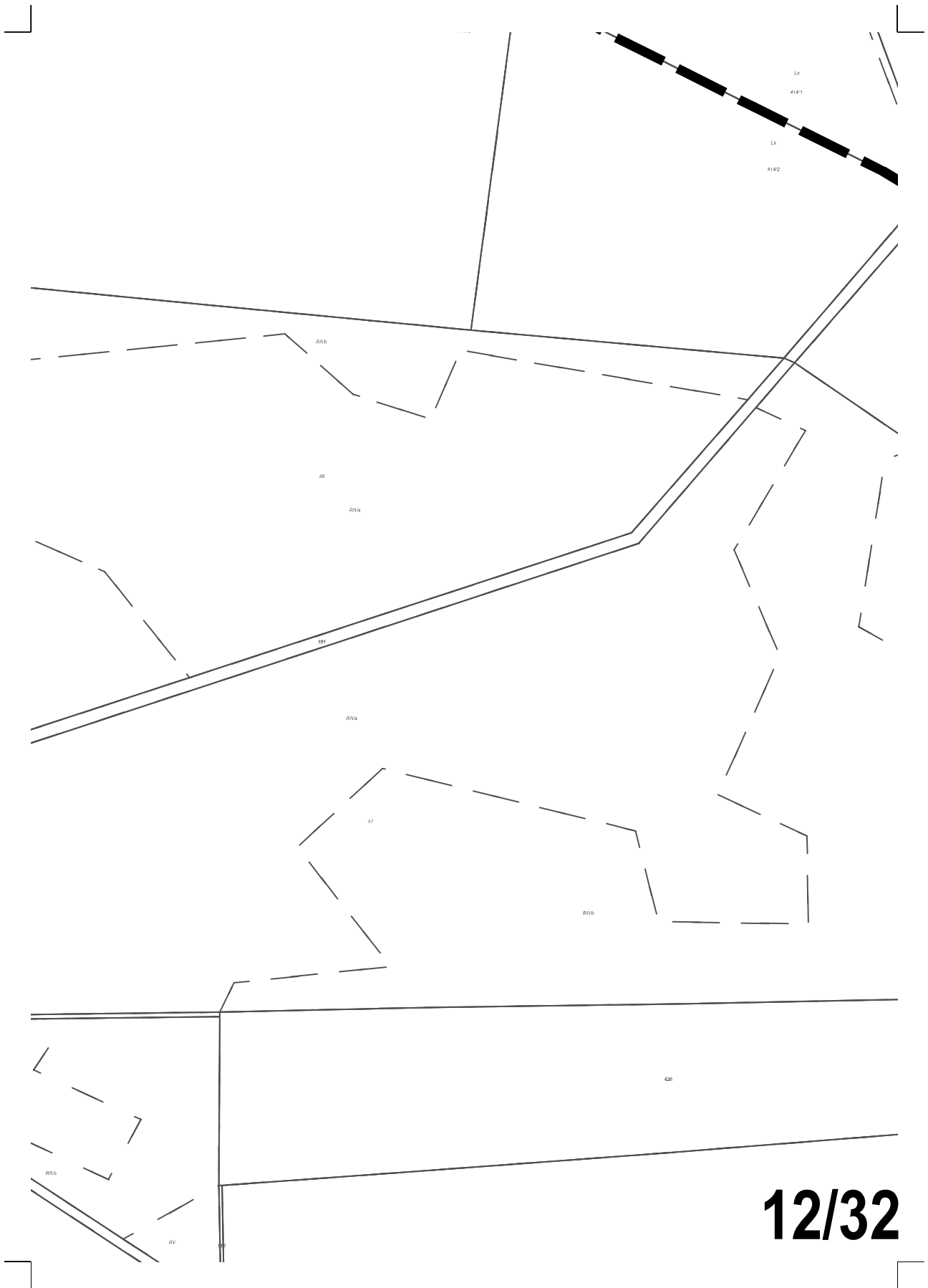


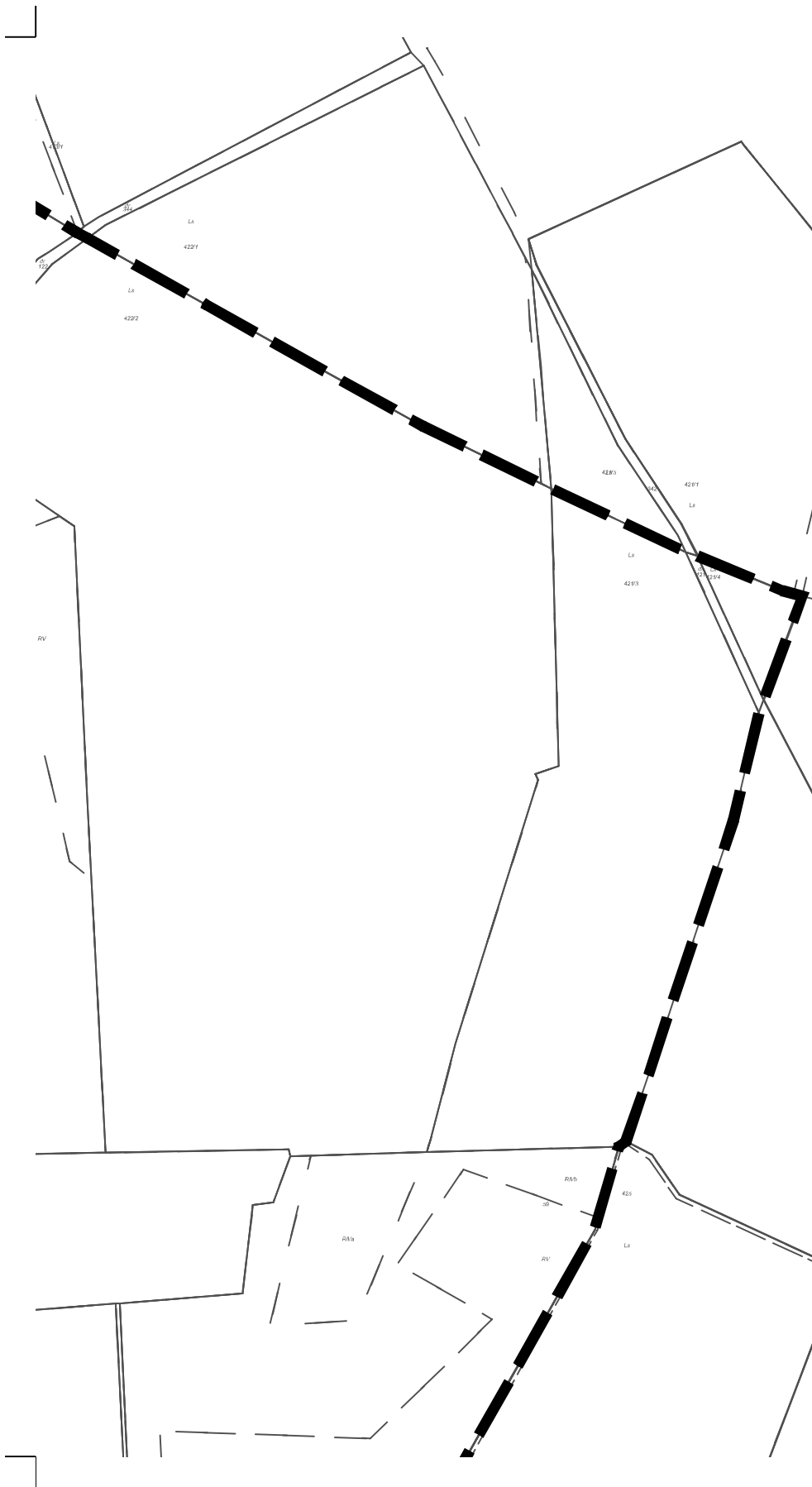


**10/32**

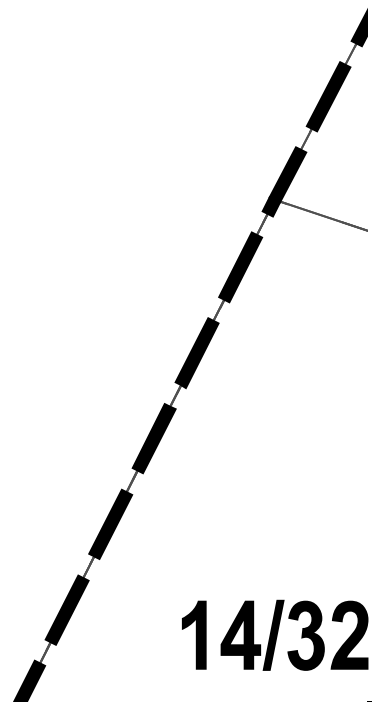
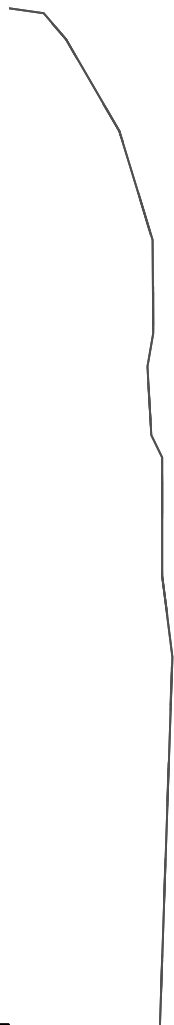
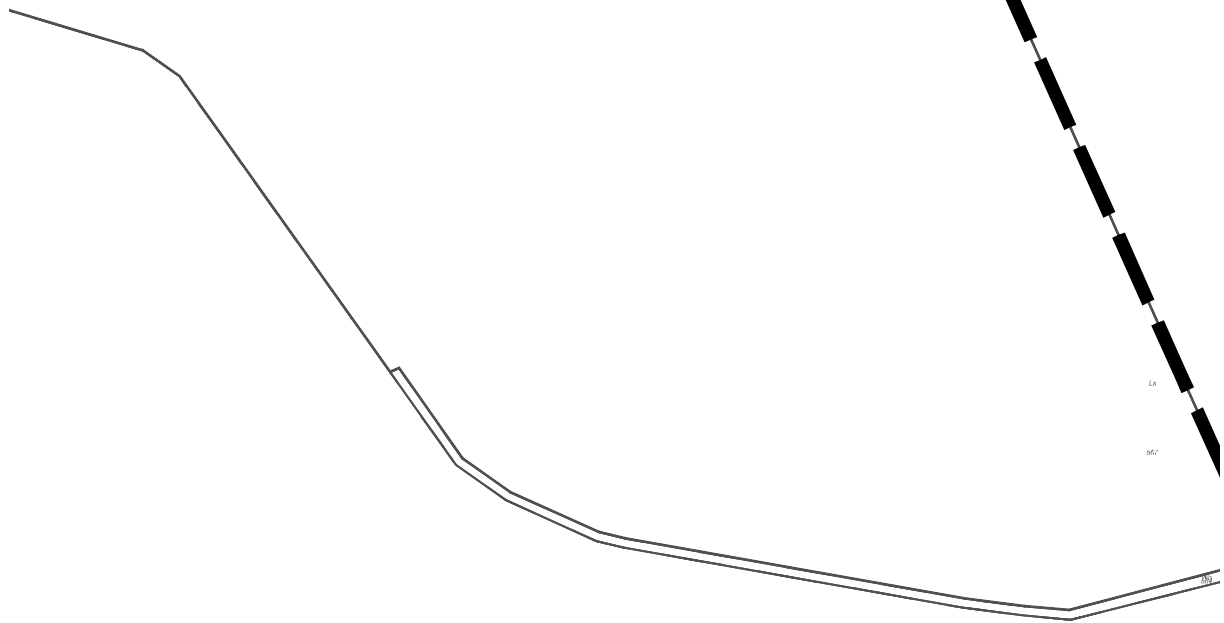


11/32

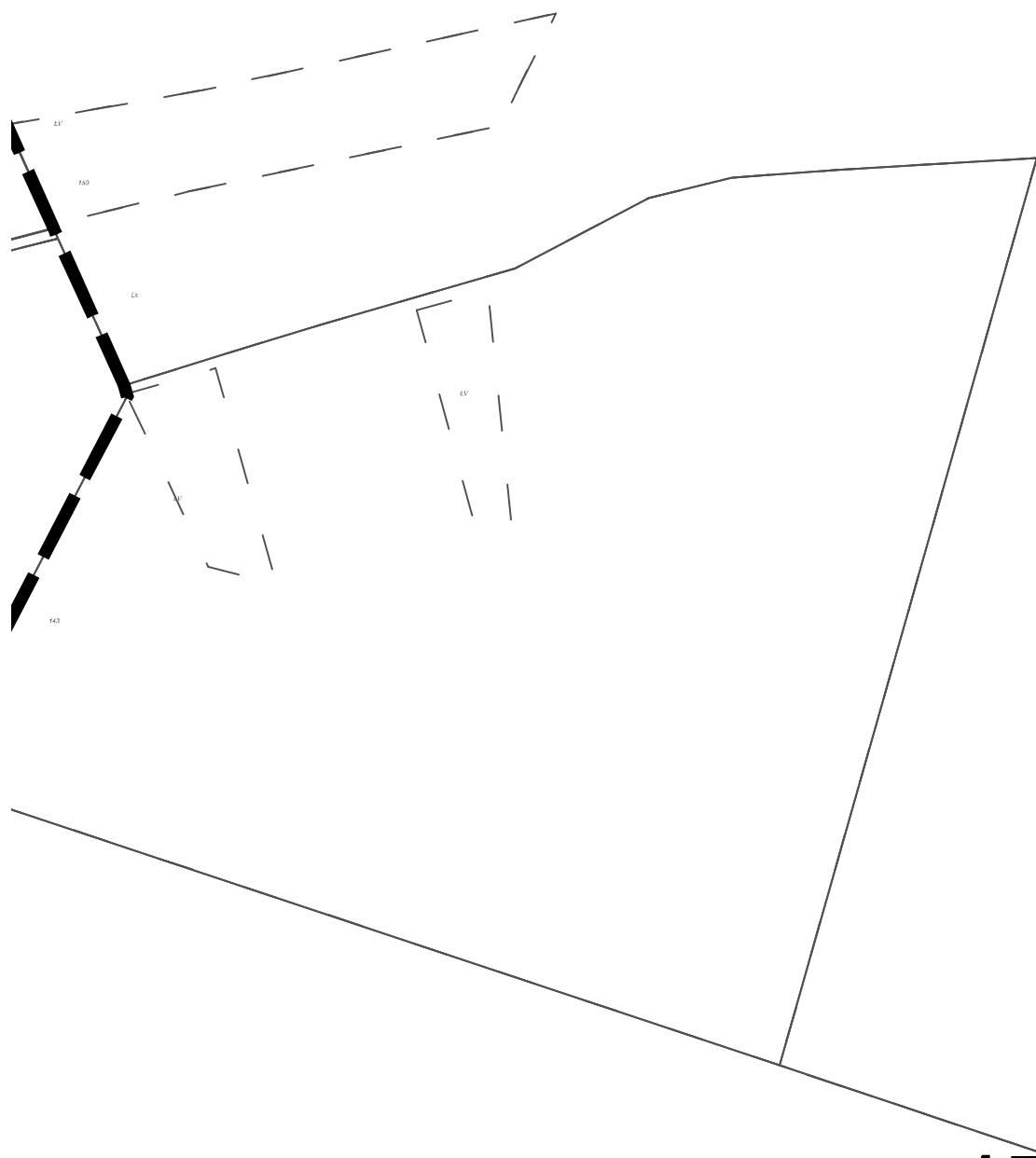




**13/32**







**15/32**



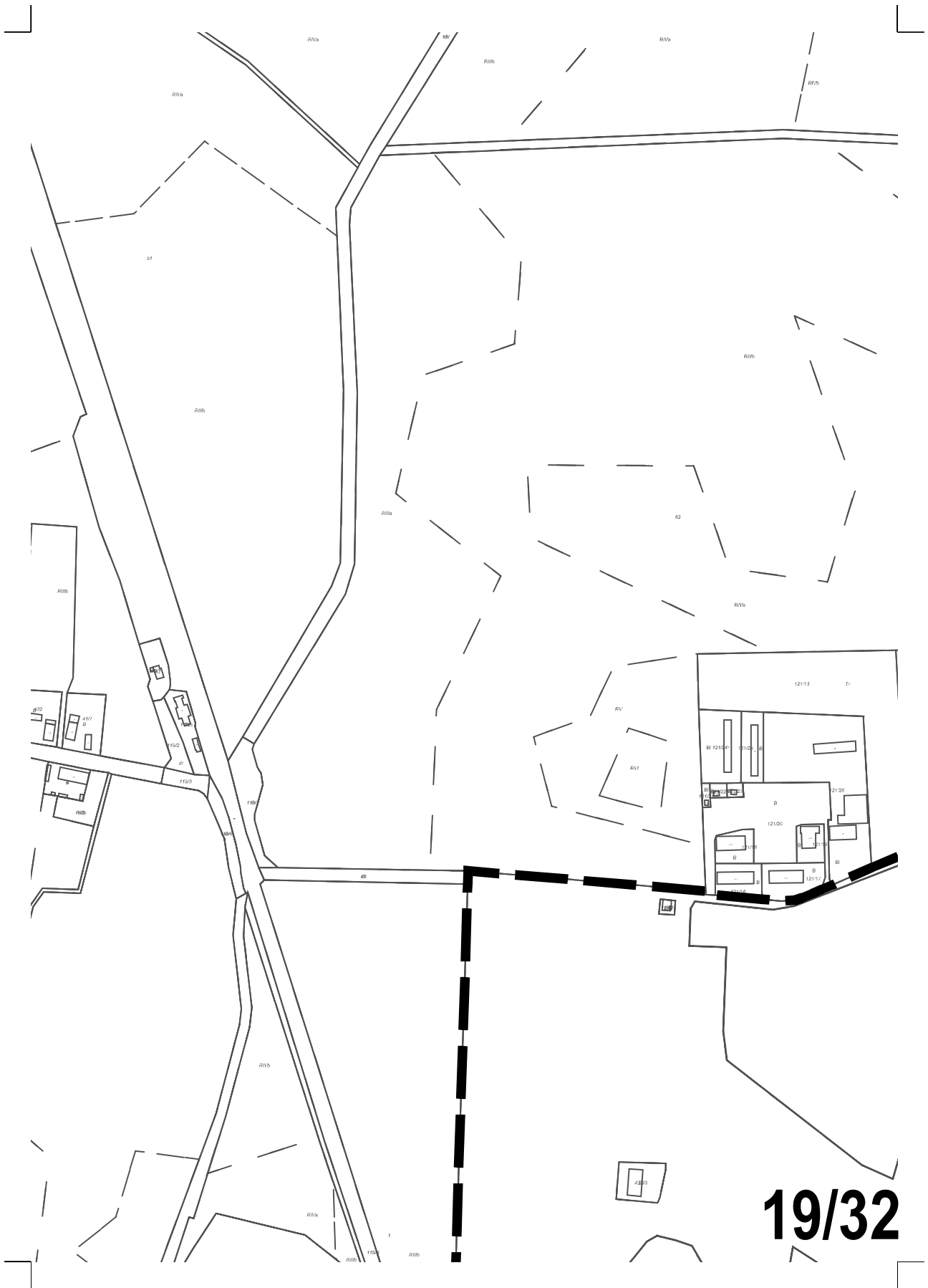
**16/32**



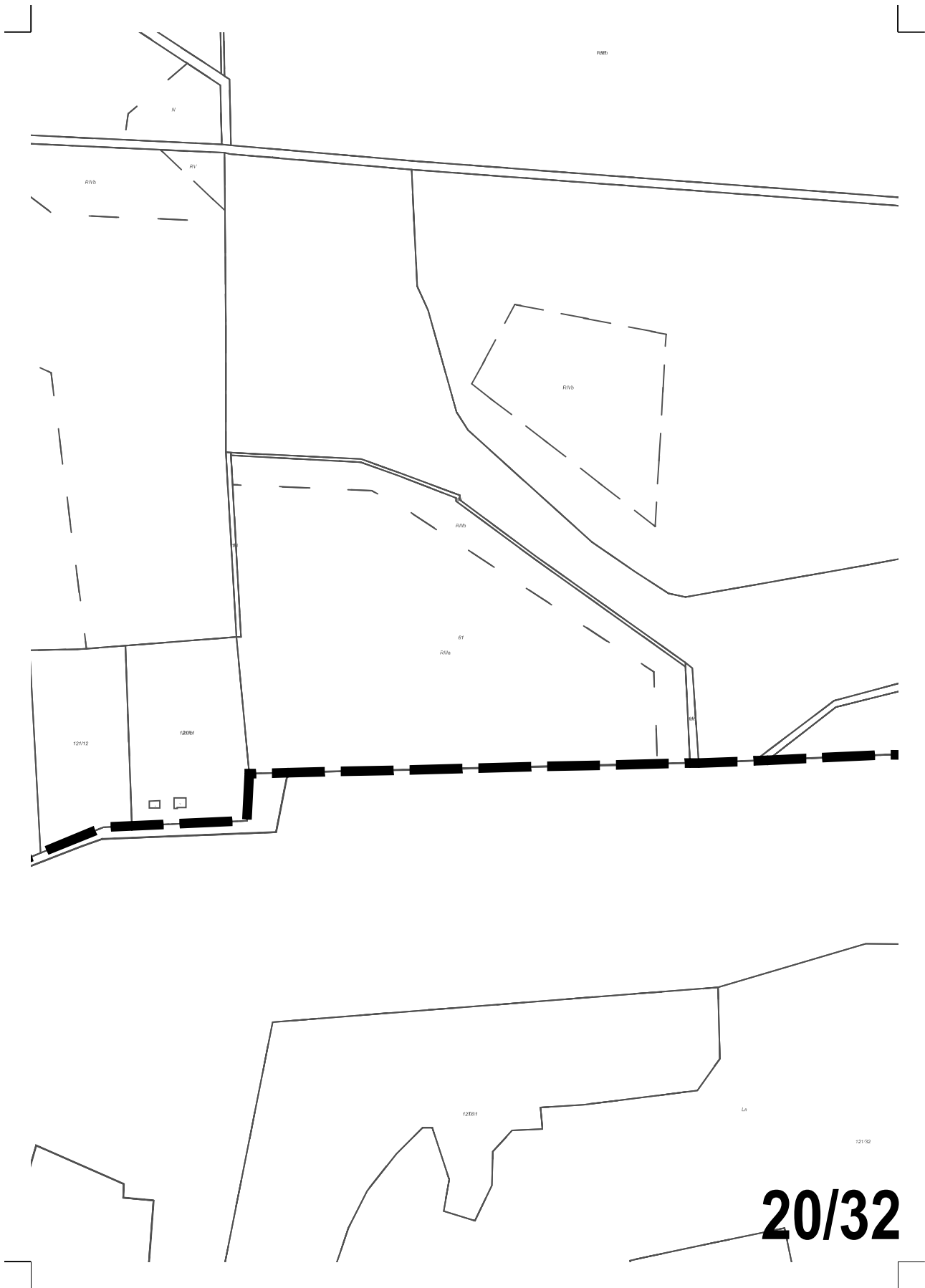
**17/32**



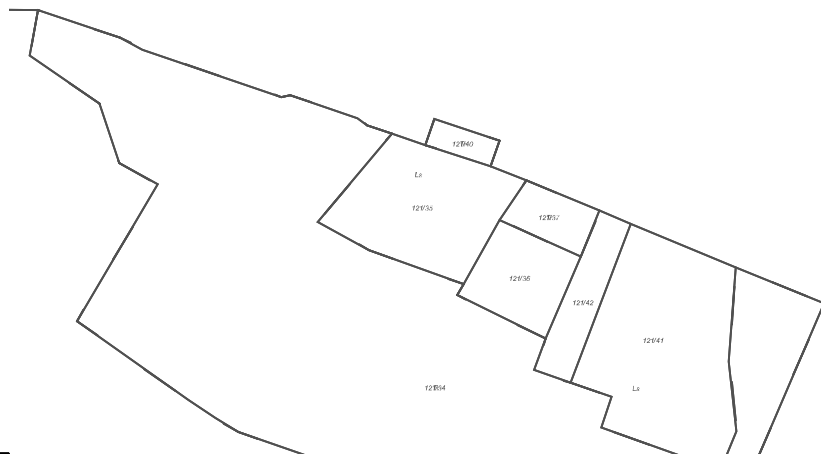
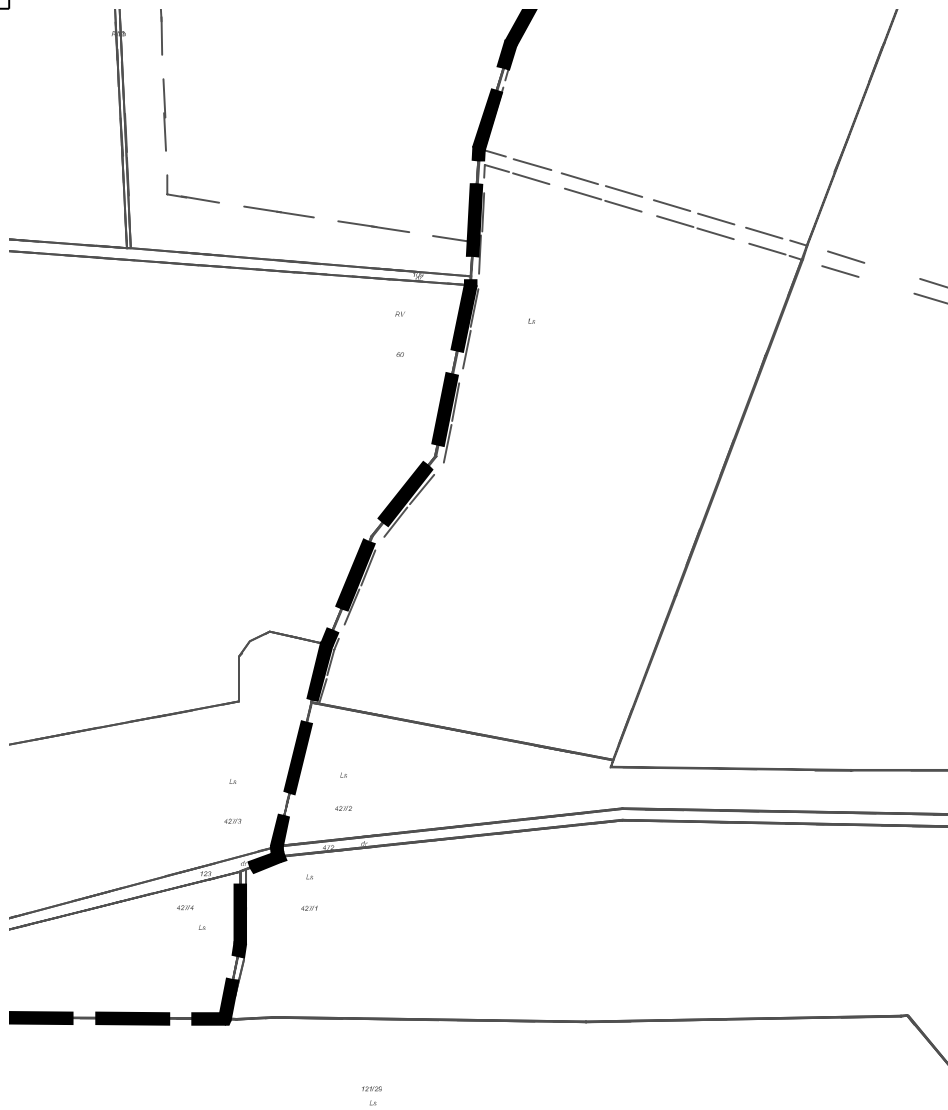
18/32



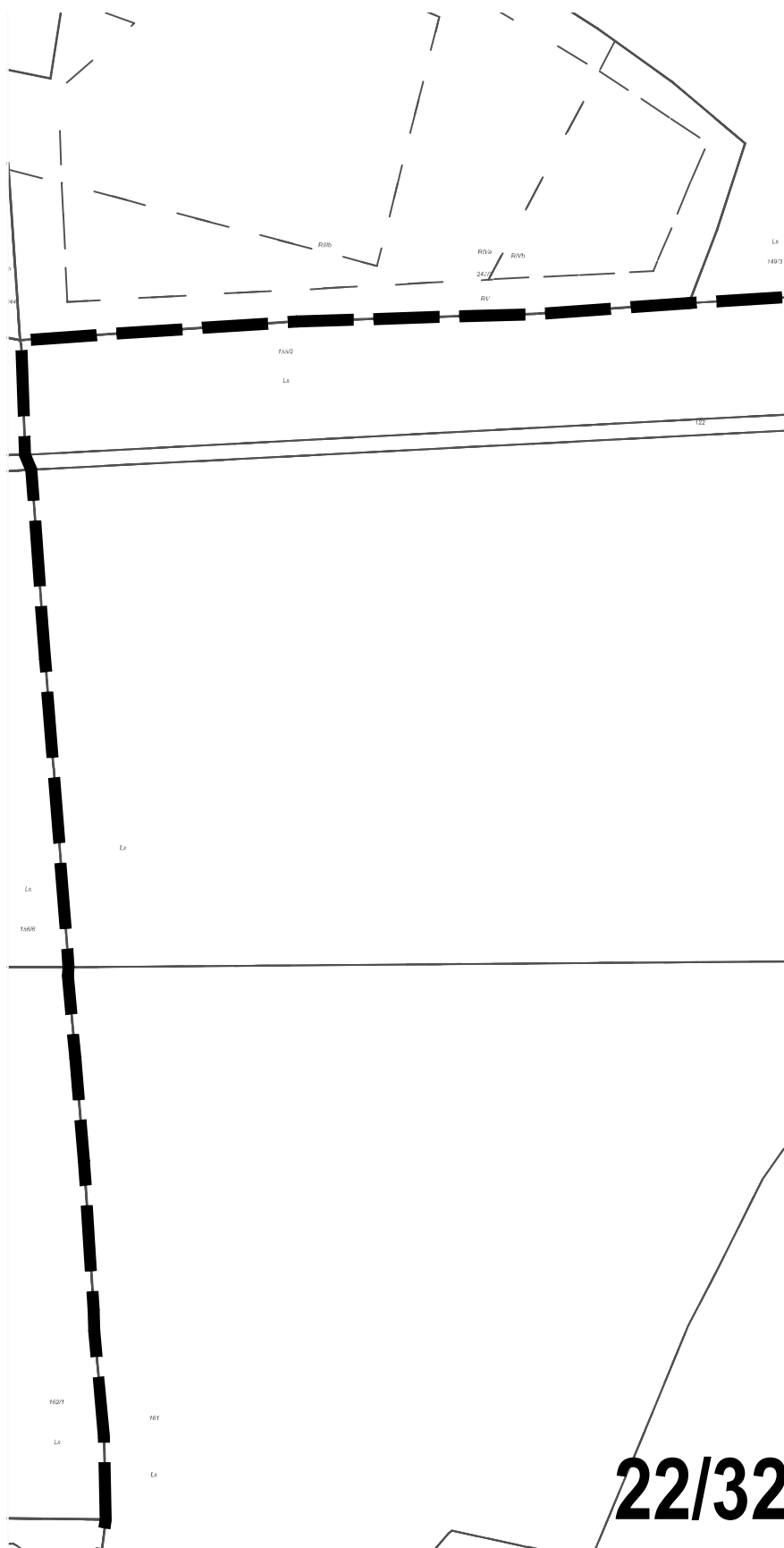
19/32



**20/32**

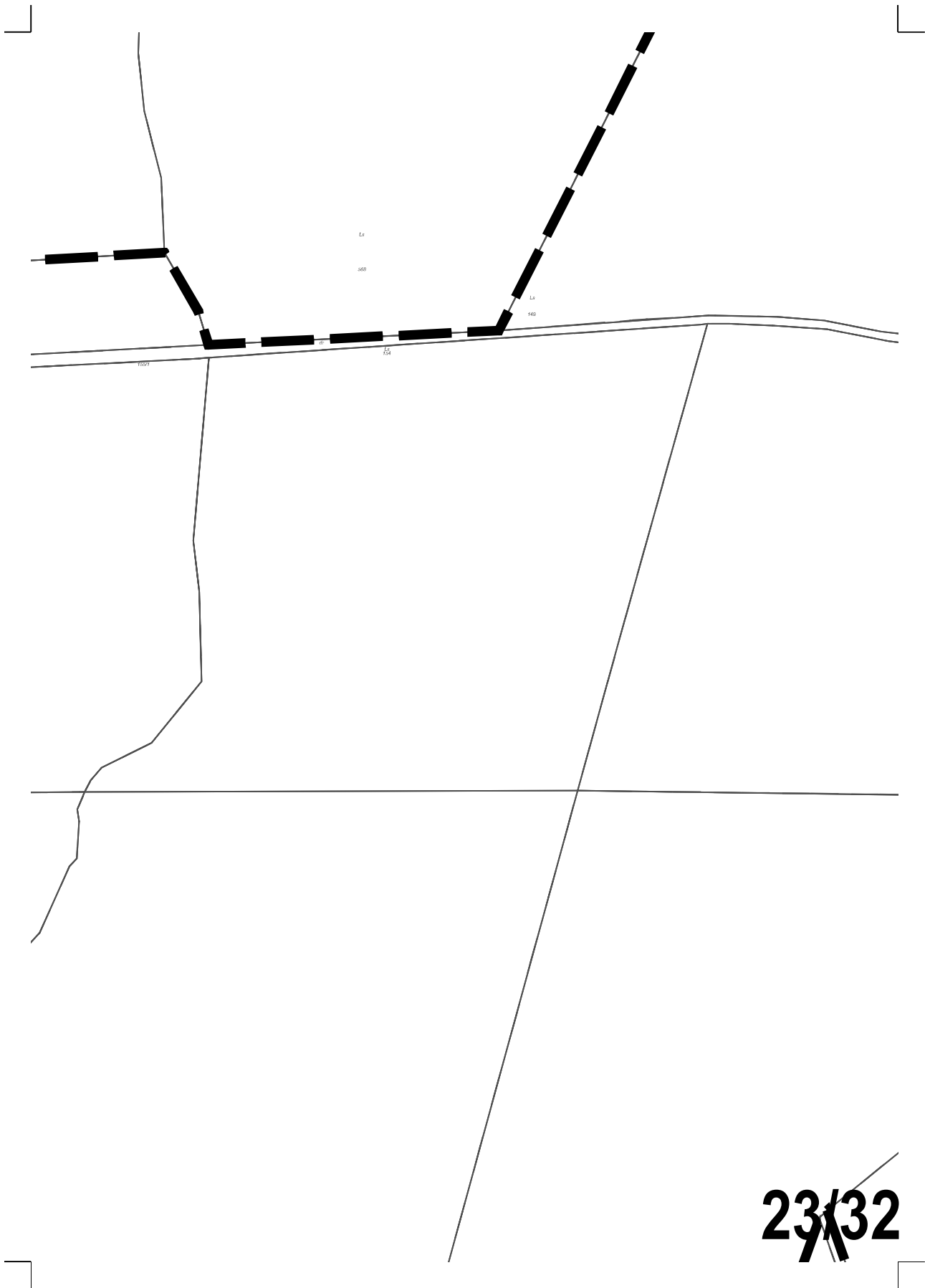


**21/32**

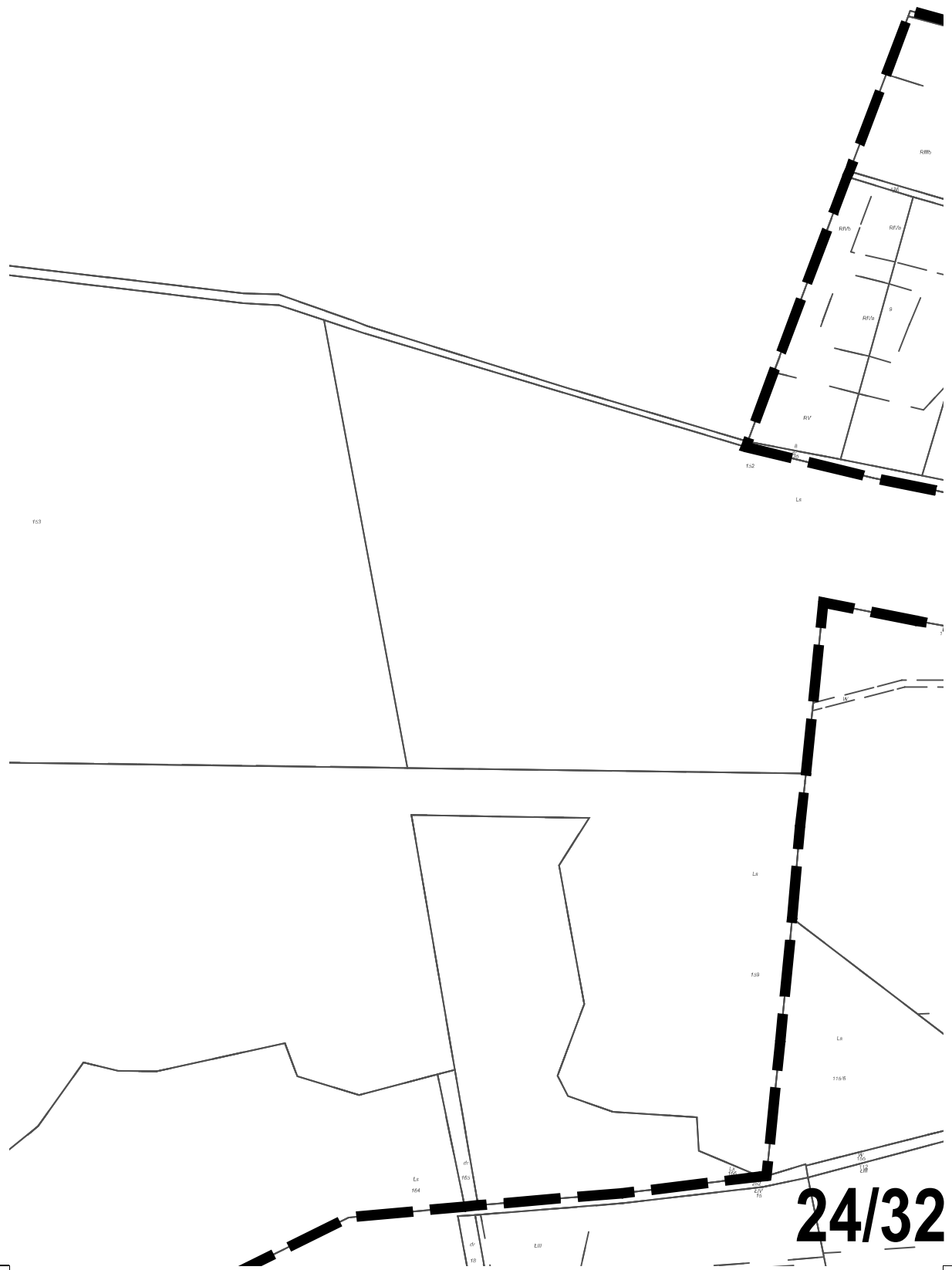


**22/32**





~~23/32~~

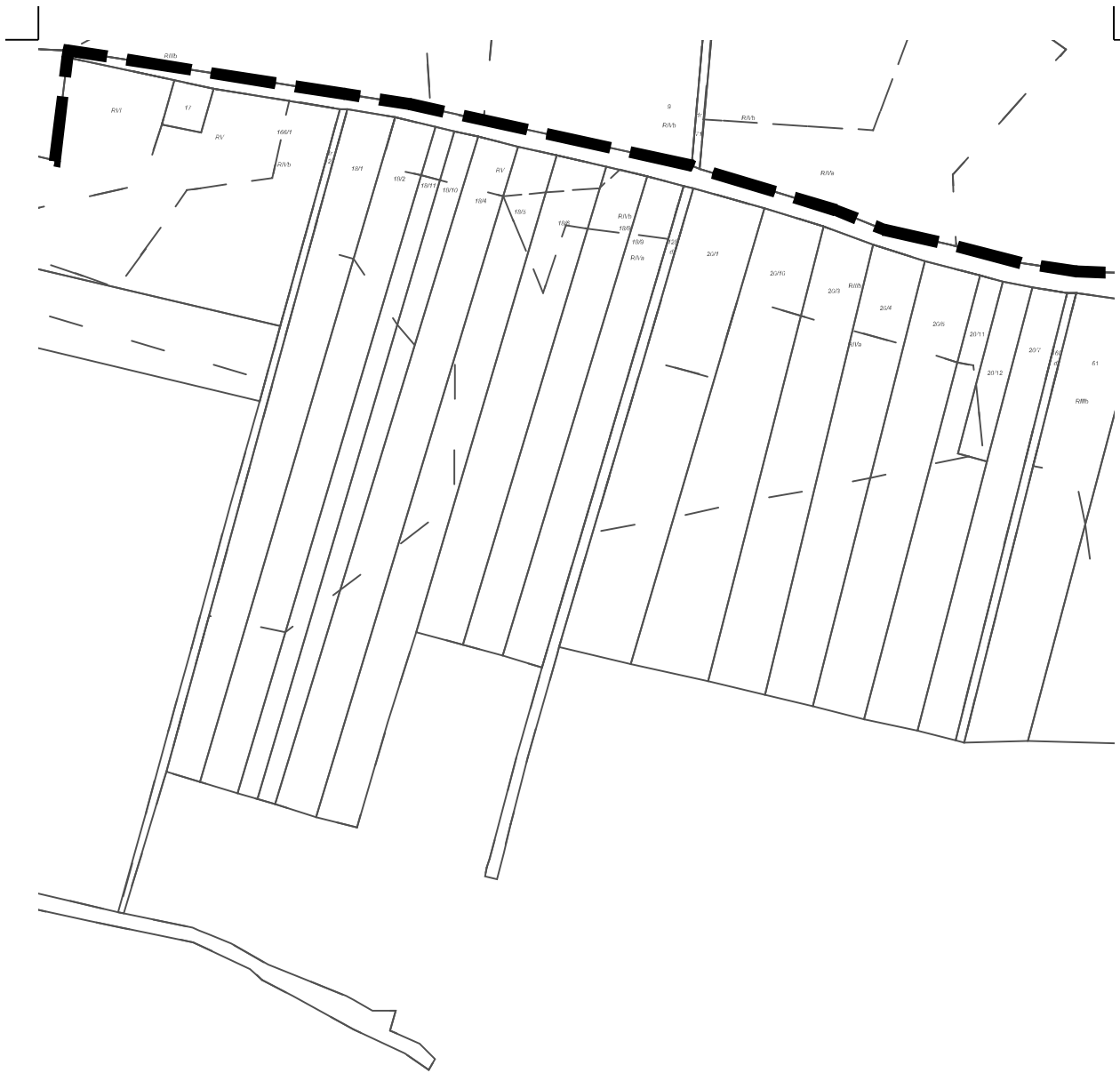


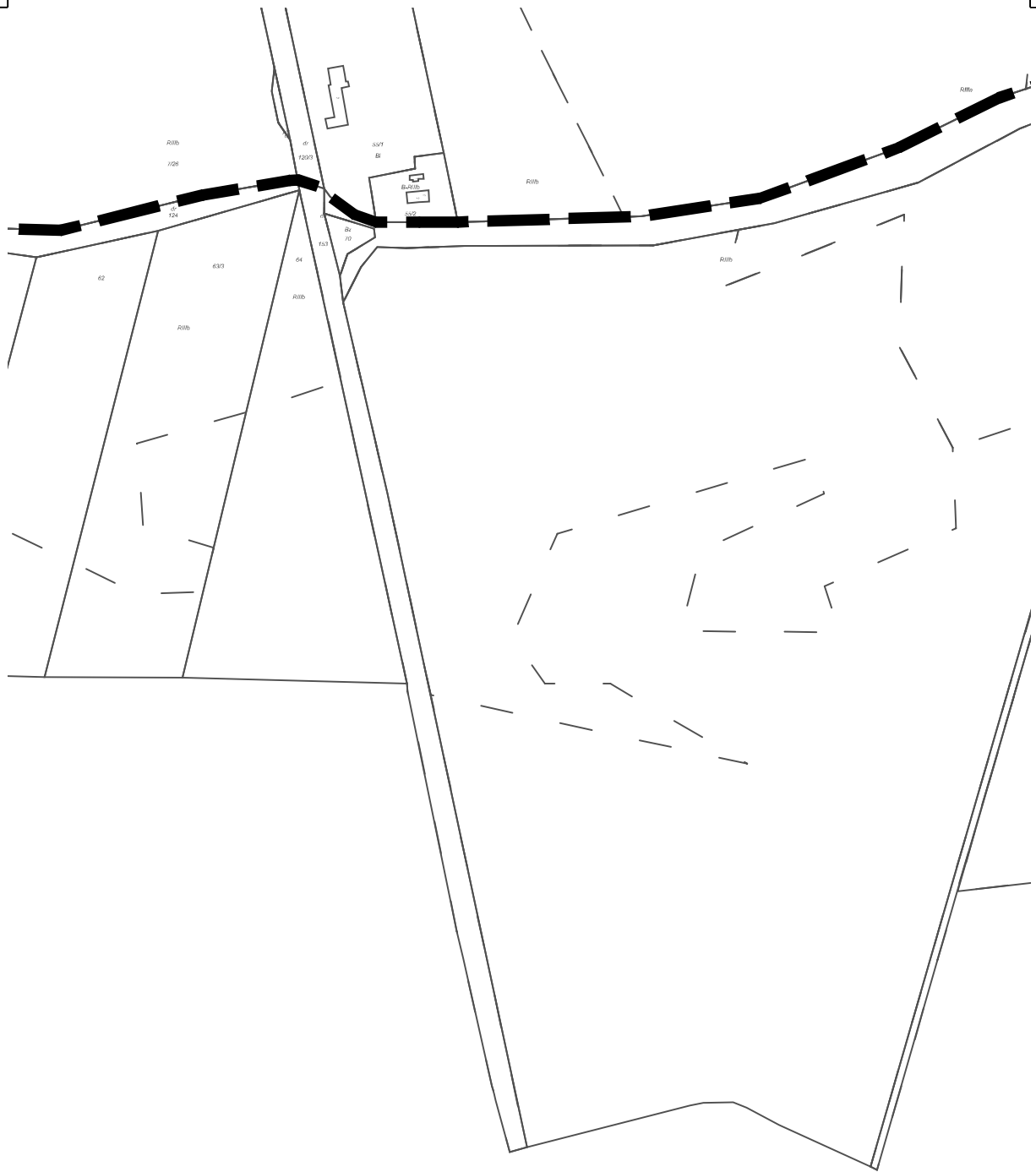
**24/32**



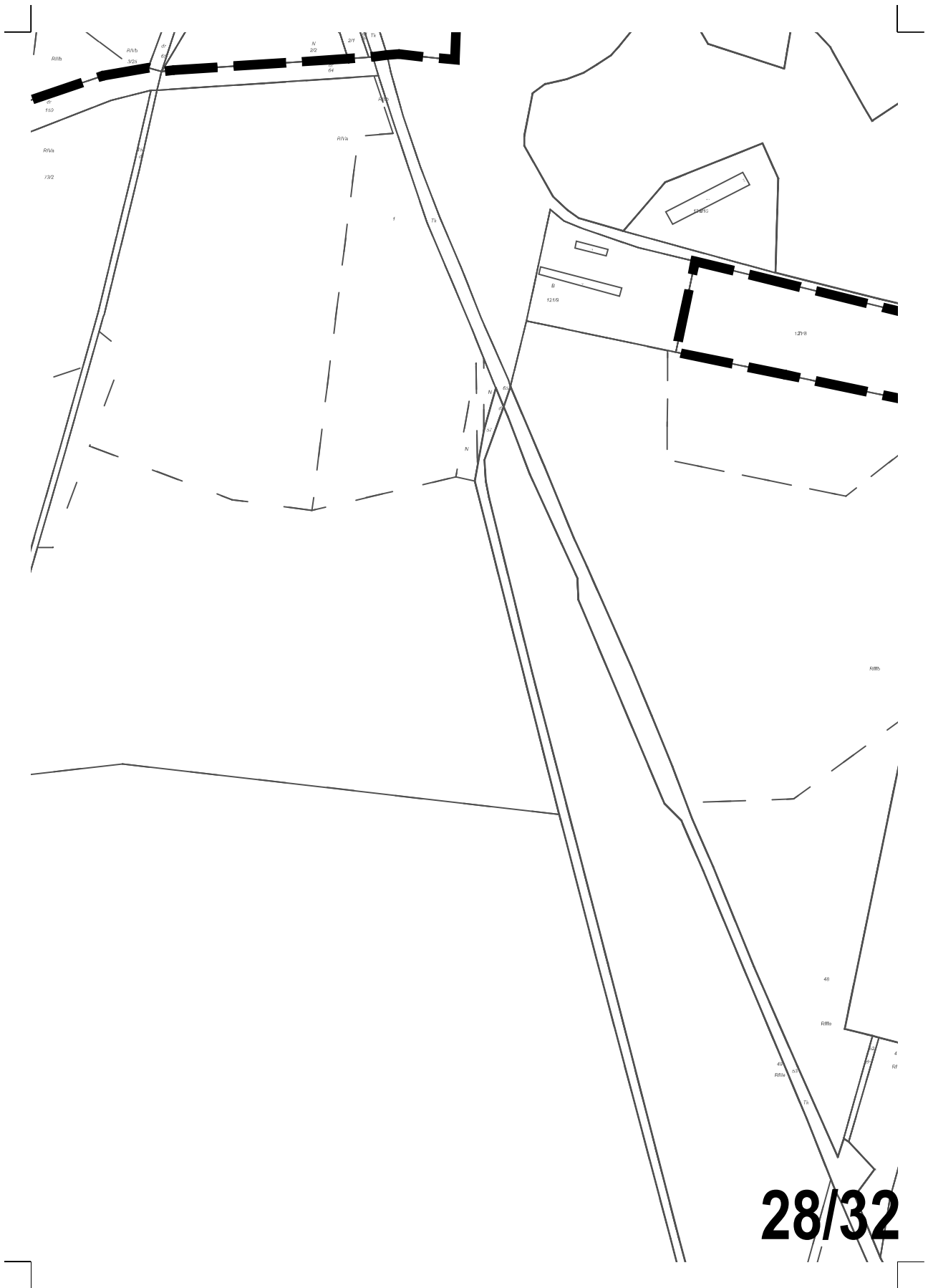


**25/32**

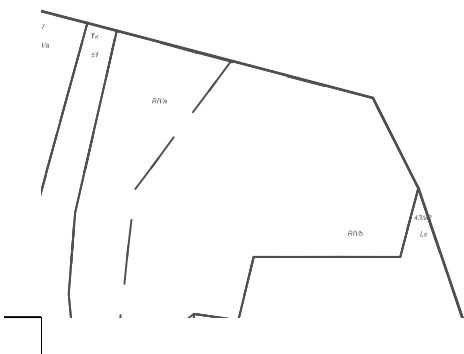
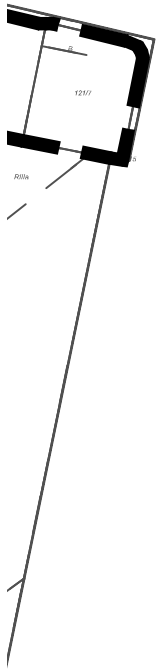
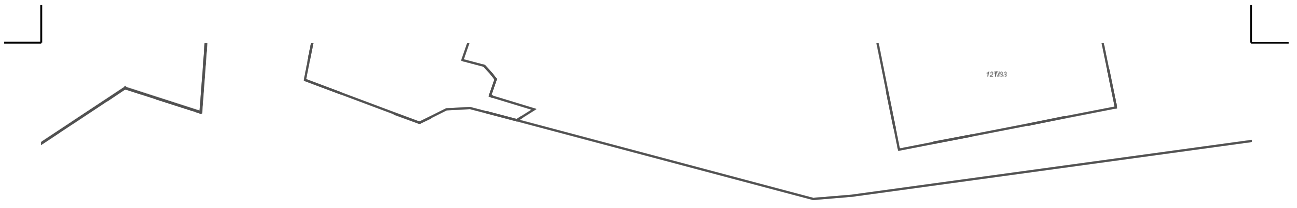




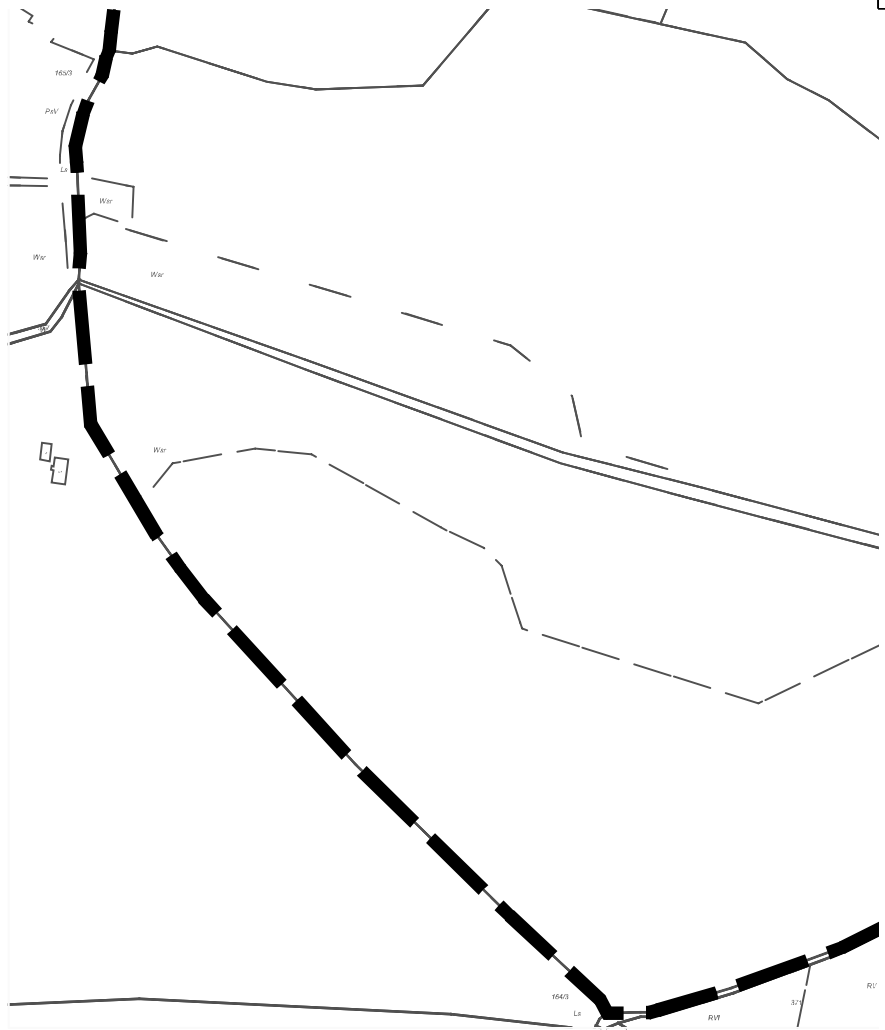
**27/32**



28/32



**29/32**

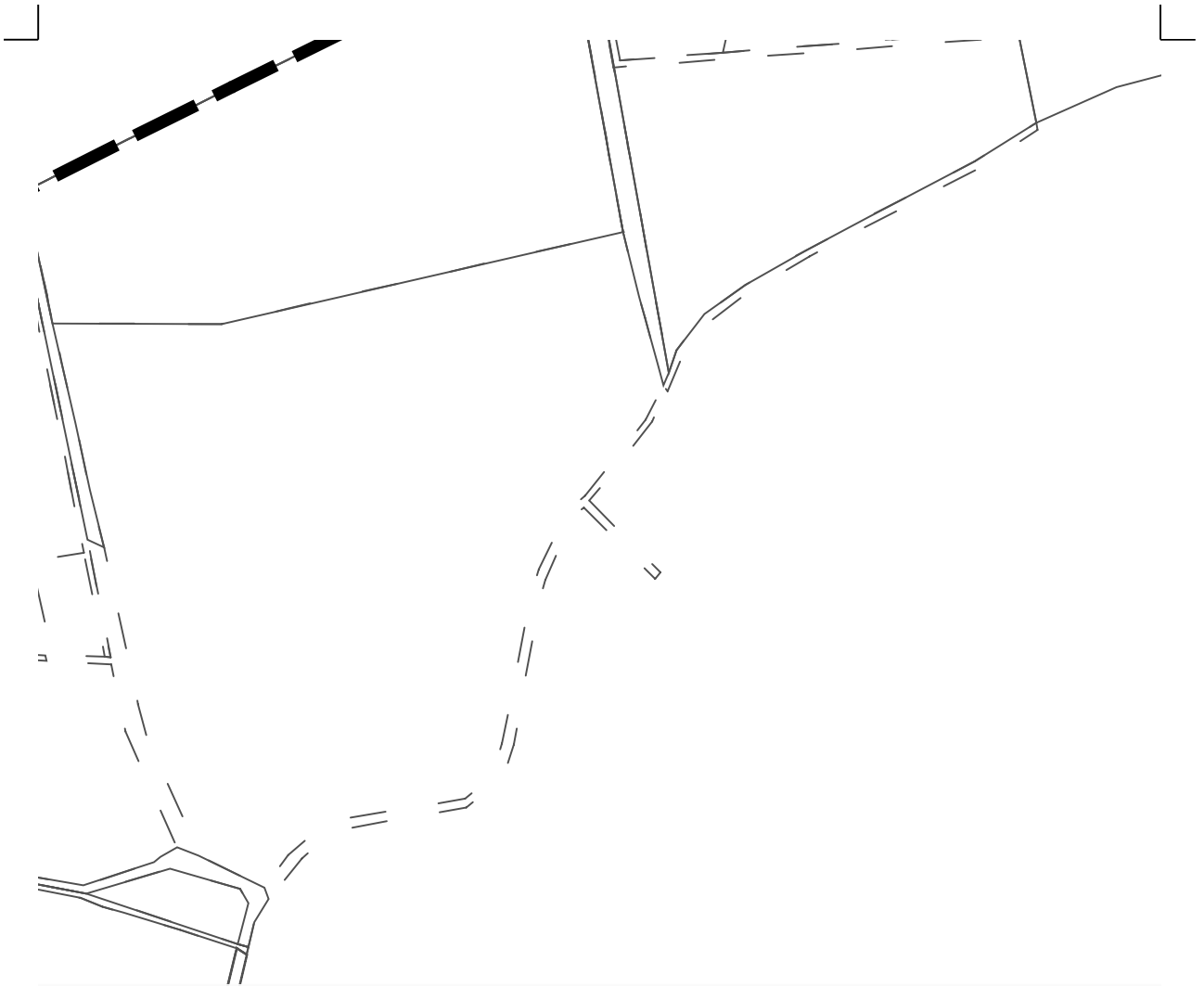


**30/32**





31/32



**32/32**

## Uzasadnienie

Dla wsi Jastrzębie w chwili obecnej obowiązuje miejscowy plan zagospodarowania przestrzennego wsi Nowy Folwark, Jastrzębie zatwierdzony uchwałą nr XXVIII/414/01 Rady Miejskiej w Namysłowie z dnia 29.06.2001 r.

W/w plan sporządzony został na podstawie nieaktualnej ustawy o zagospodarowaniu przestrzennym z 1994 r. Wskazać należy, iż regulacje prawne dotyczące wymogów w zakresie miejscowych planów zagospodarowania przestrzennego odbiegały od stawianych dzisiejszym ustawodawstwie. Przykładem tego jest np. fakt, iż ustawa o zagospodarowaniu przestrzennym nie określała skali rysunku planu, stąd rysunek planu dla wsi Nowy Folwark, Jastrzębie sporządzony został w skali 1:10 000. Uchwalony w/w plan pozbawiony jest wielu istotnych elementów kształtujących rozwiązania funkcjonalno-przestrzenne. Zapisy w przedmiotowym planie stanowią najczęściej dyspozycję ogólną, co do lokalizacji funkcji oraz w bardzo ogólny sposób określają dyspozycję w zakresie sposobu użytkowania.

Ustawa z dnia 27 marca 2003 r. o planowaniu i zagospodarowaniu przestrzennym wprowadziła nowe wymagania w zakresie opracowań planistycznych, np. skalę opracowań graficznych, konsultacje społeczne, opracowania ekofizjograficzne, prognozy oddziaływania na środowisko. Miejscowy plan zagospodarowania przestrzennego stał się aktem o charakterze bardziej realizacyjnym, na jego podstawie wydawane są decyzje o pozwoleniu na budowę.

Miejscowy plan zagospodarowania przestrzennego wsi Nowy Folwark, Jastrzębie nie spełnia wymogów określonych w art. 15 ust. 2 ustawy z dnia 27 marca 2003 r. o planowaniu i zagospodarowaniu przestrzennym (Dz. U. z 2016 r., poz. 778, z późn. zm.) oraz wymogów określonych w Rozporządzeniu Ministra Infrastruktury z dnia 26 sierpnia 2003 r. w sprawie wymaganego zakresu projektu miejscowego planu zagospodarowania przestrzennego (Dz. U. Nr 167, poz. 1587).

W związku z powyższym proponuje się sporządzenie nowego miejscowego planu zagospodarowania przestrzennego dla wsi Jastrzębie.

Projektodawca: Burmistrz

BC/KG