

**UCHWAŁA NR 532/VII/16
RADY MIEJSKIEJ W NAMYSŁOWIE**

z dnia 30 listopada 2016 r.

**w sprawie przystąpienia do sporządzenia miejscowego planu zagospodarowania przestrzennego
wsi Jastrzębie**

Na podstawie art. 18 ust. 2 pkt 5 ustawy z dnia 8 marca 1990 r. o samorządzie gminnym (Dz. U. z 2016 r., poz. 446, z późn. zm.) i art. 14 ust. 1, 2 i 4 oraz w związku z art. 27 ustawy z dnia 27 marca 2003 r. o planowaniu zagospodarowaniu przestrzennym (Dz. U. z 2016 r., poz. 778, z późn. zm.) Rada Miejska w Namysłowie uchwala, co następuje:

§ 1. Przystępuje się do sporządzenia miejscowego planu zagospodarowania przestrzennego wsi Jastrzębie.

§ 2. Integralną część niniejszej uchwały stanowi załącznik graficzny przedstawiający granice obszaru objętego projektem planu, w skali 1:5000.

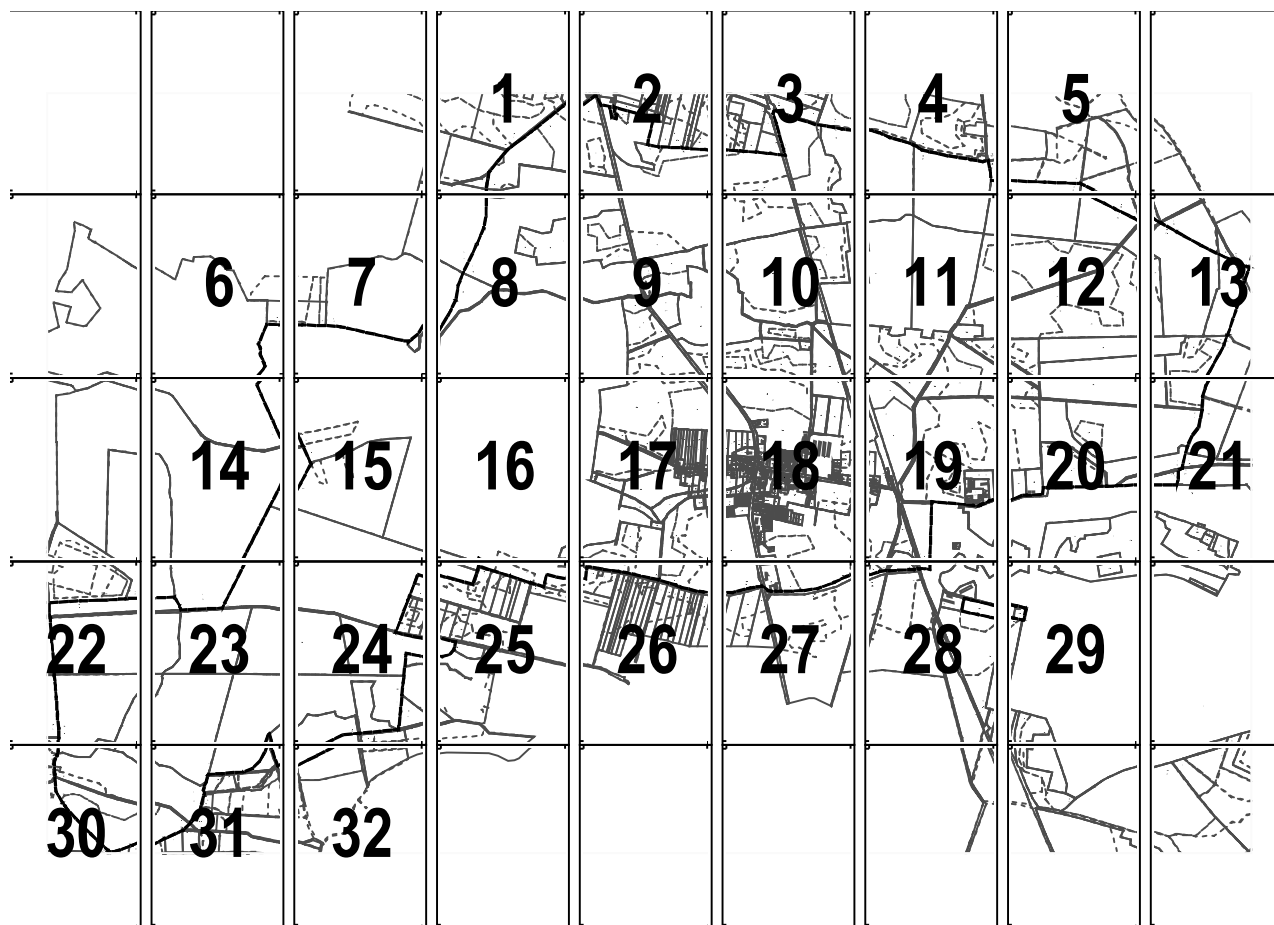
§ 3. Wykonanie uchwały powierza się Burmistrzowi Namysłowa.

§ 4. Uchwała wchodzi w życie z dniem podjęcia.

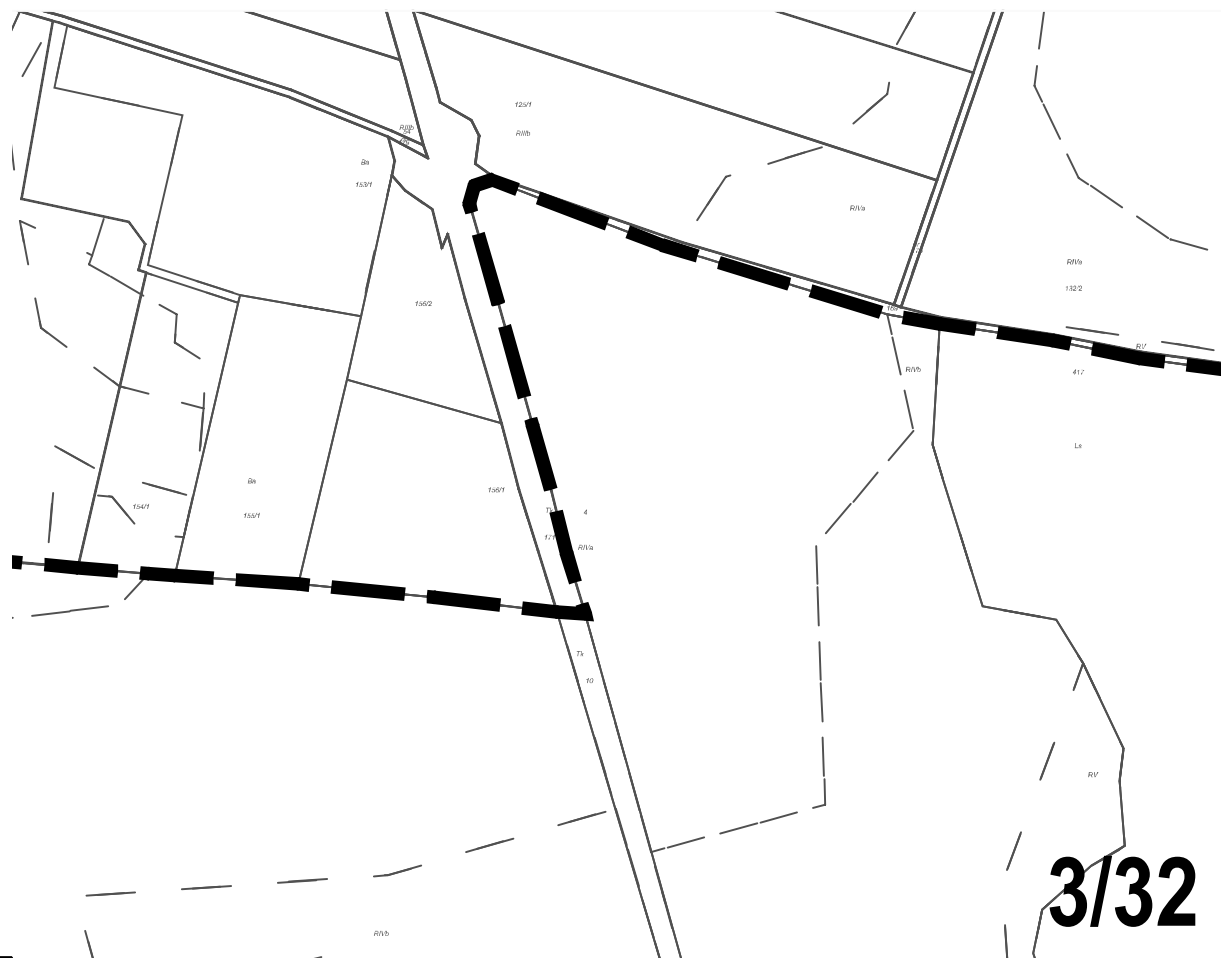
Przewodniczący Rady

Sylwester Zabielnny

Załącznik do Uchwały Nr 532/VII/16
Rady Miejskiej w Namysłowie
z dnia 30 listopada 2016 r.

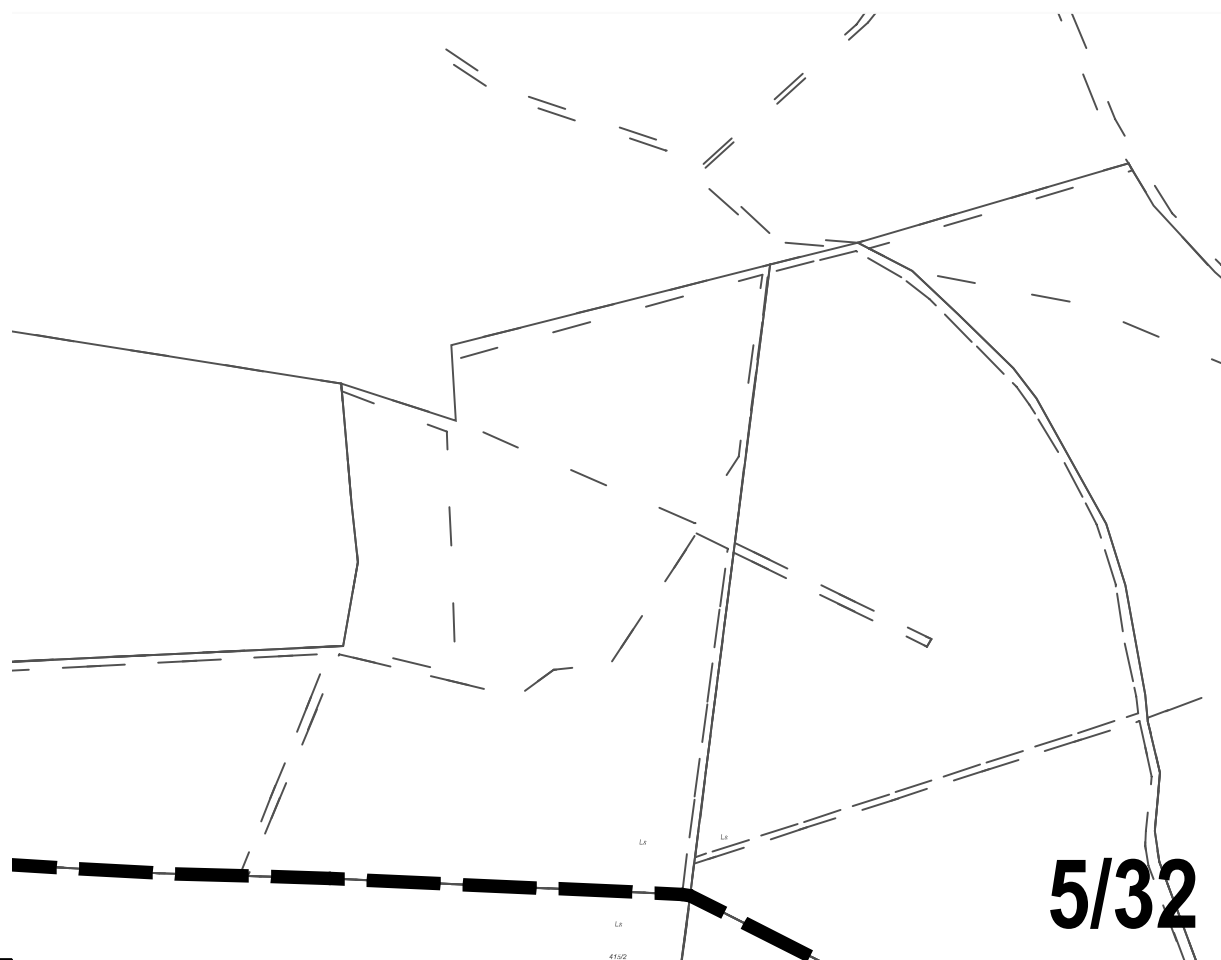




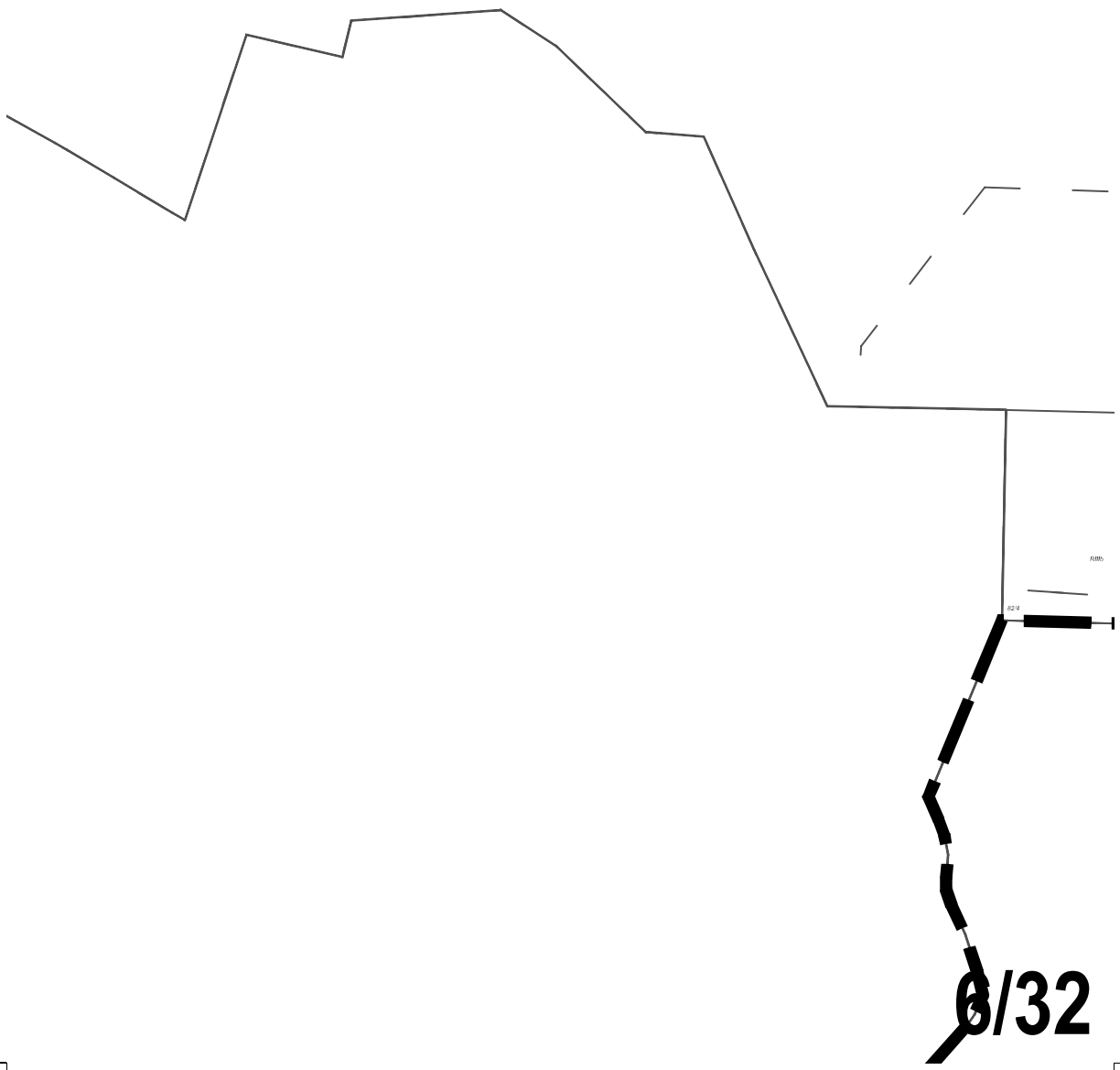


3/32





5/32



6/32

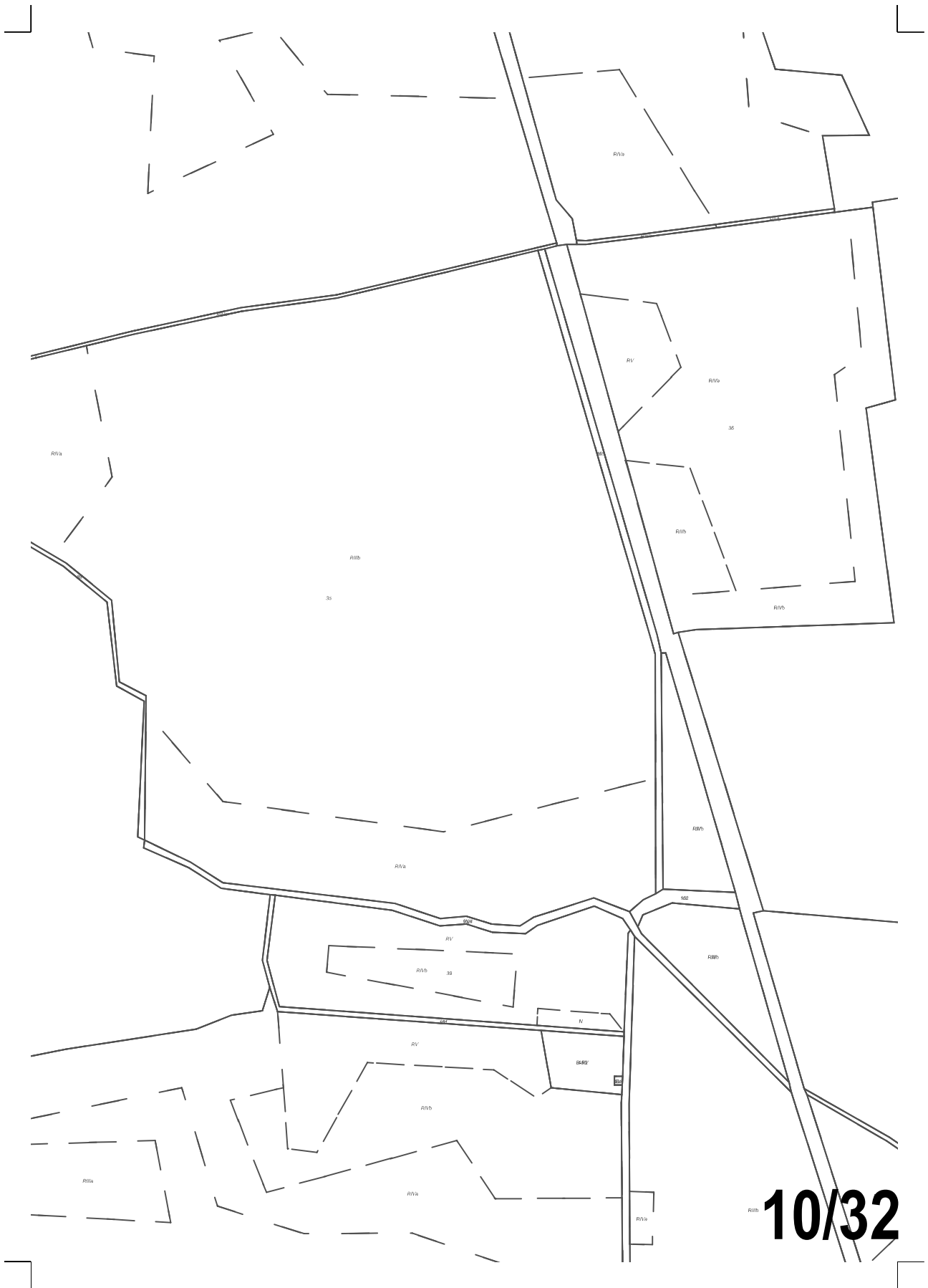


7/32

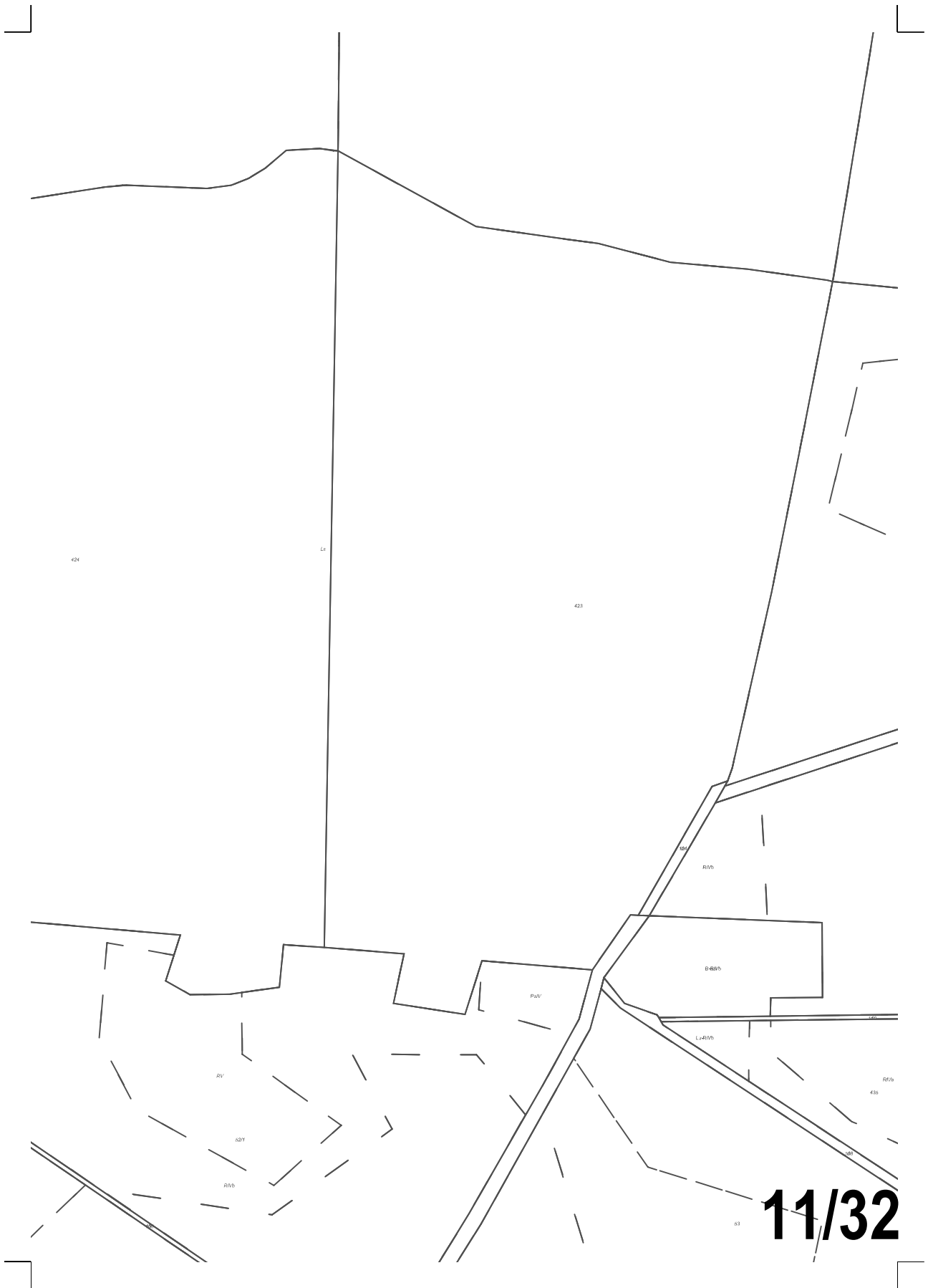


8/32

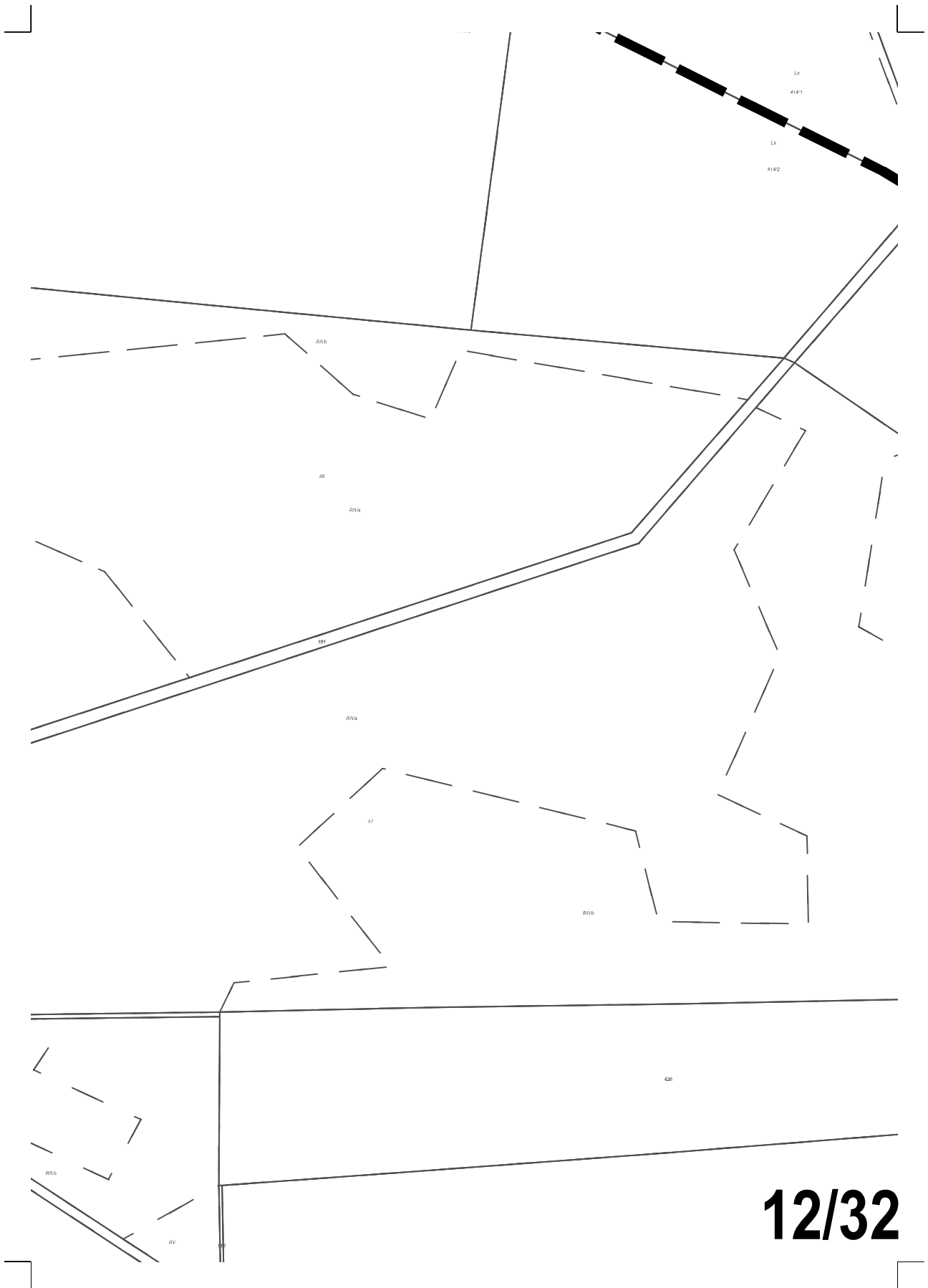




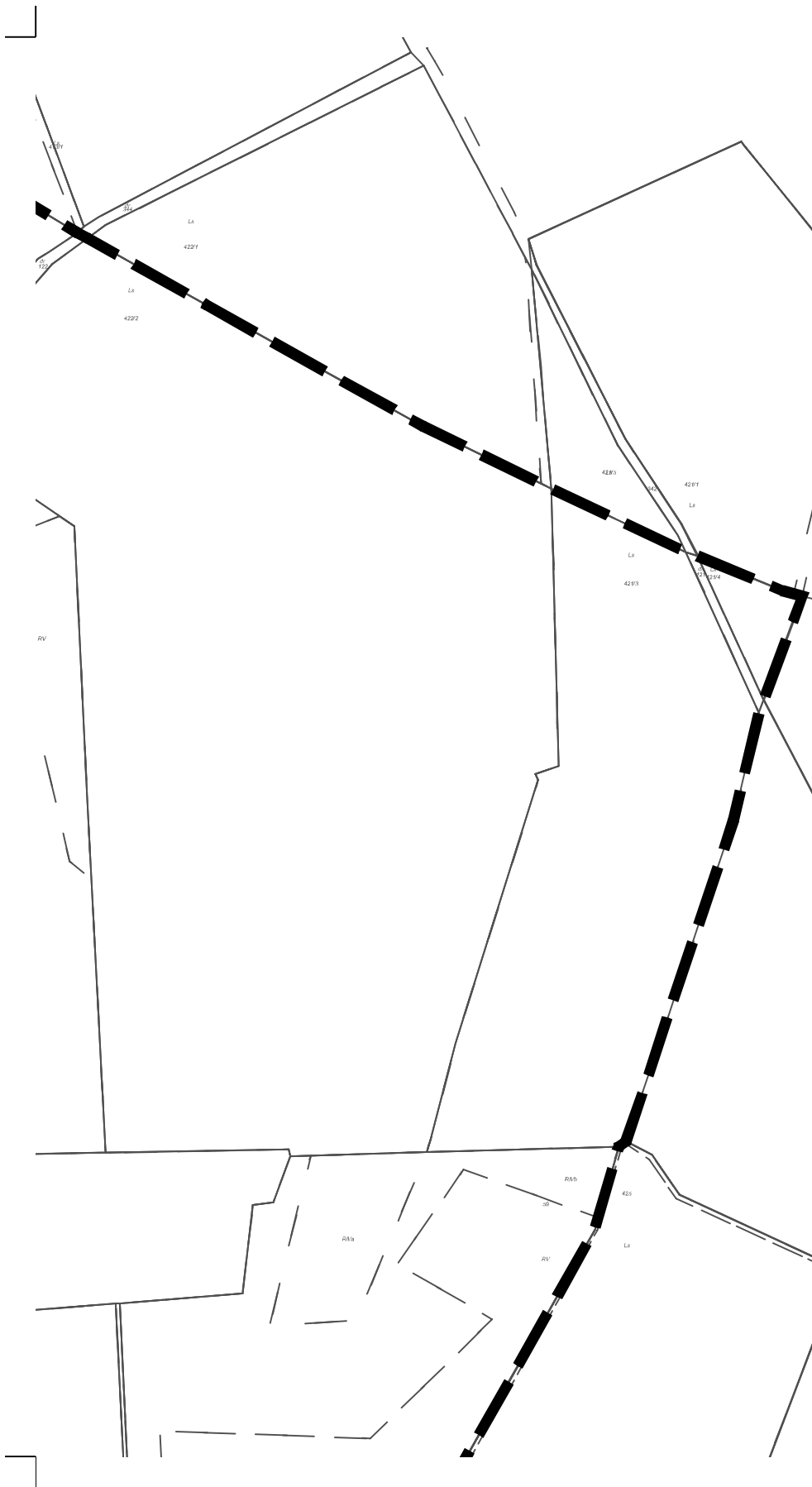
10/32



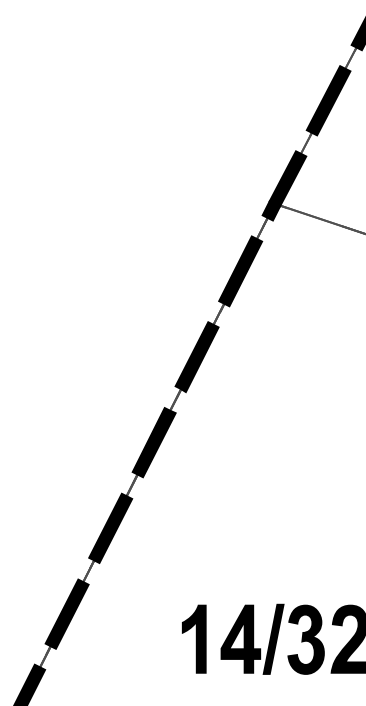
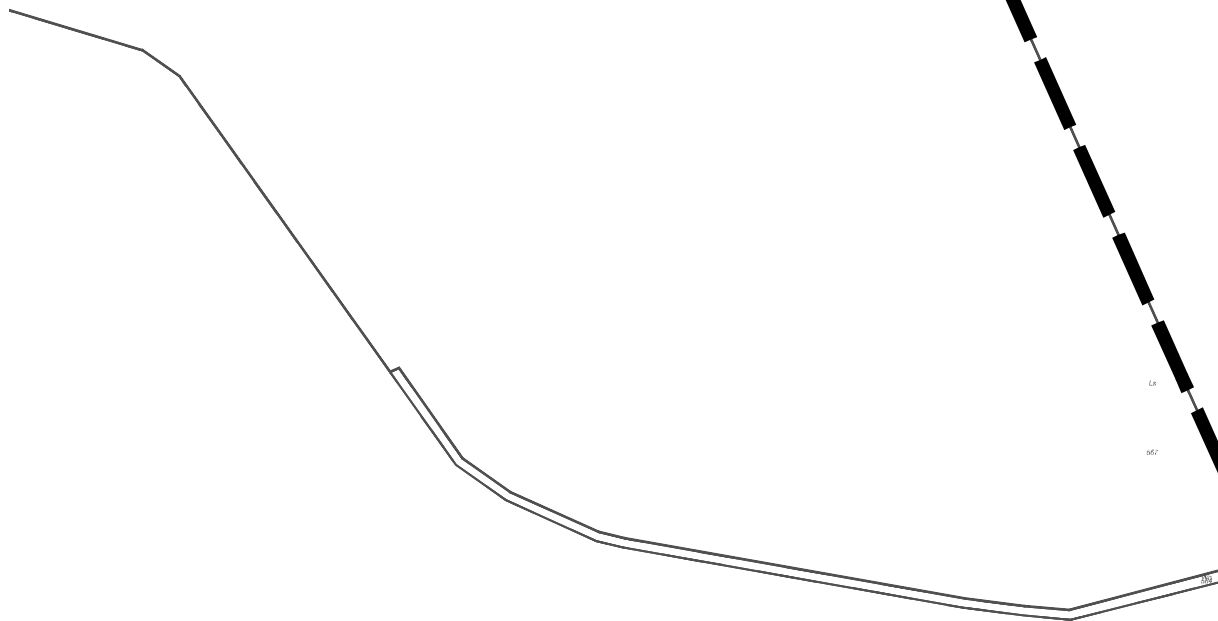
11/32



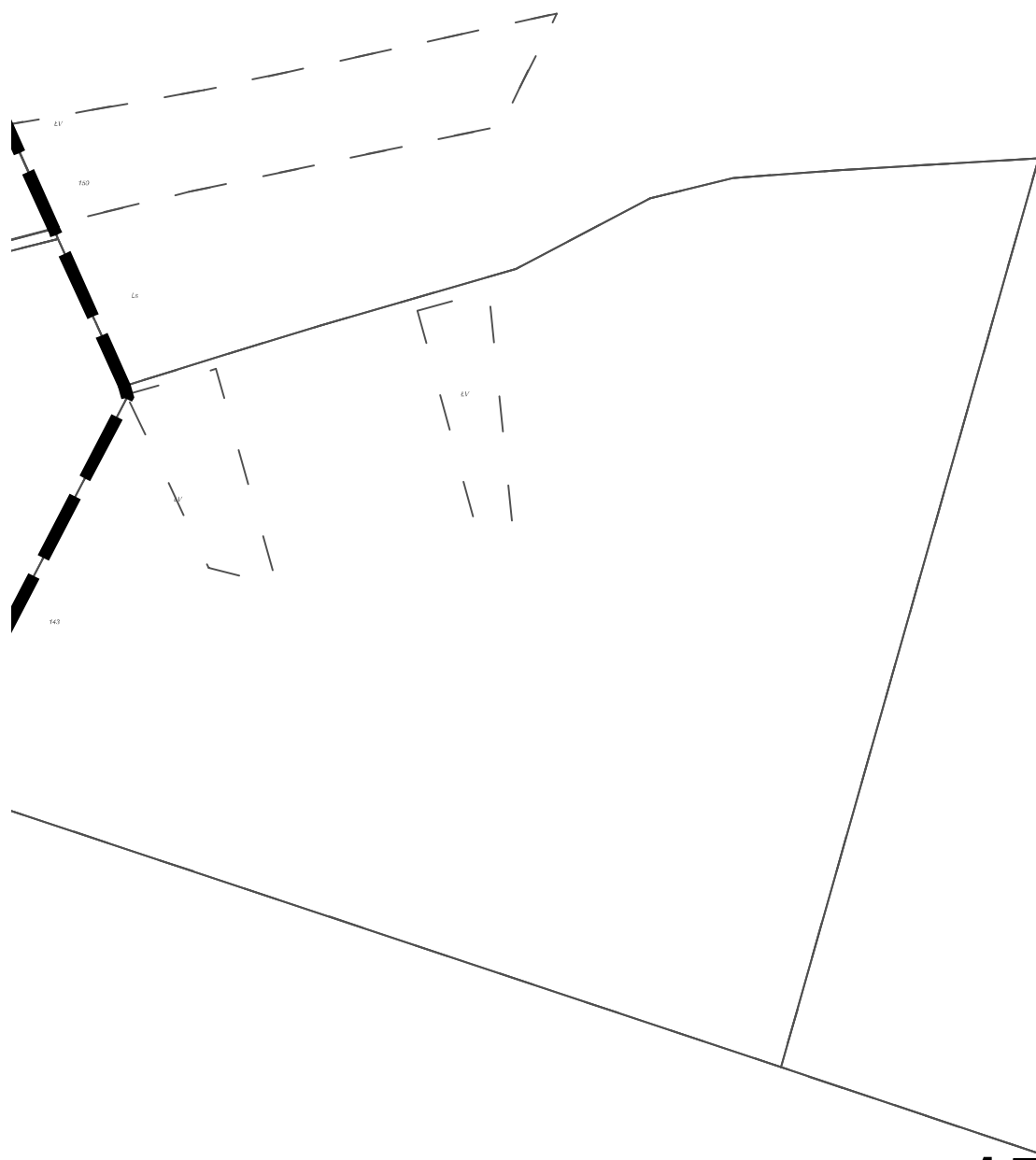
12/32



13/32



14/32



15/32



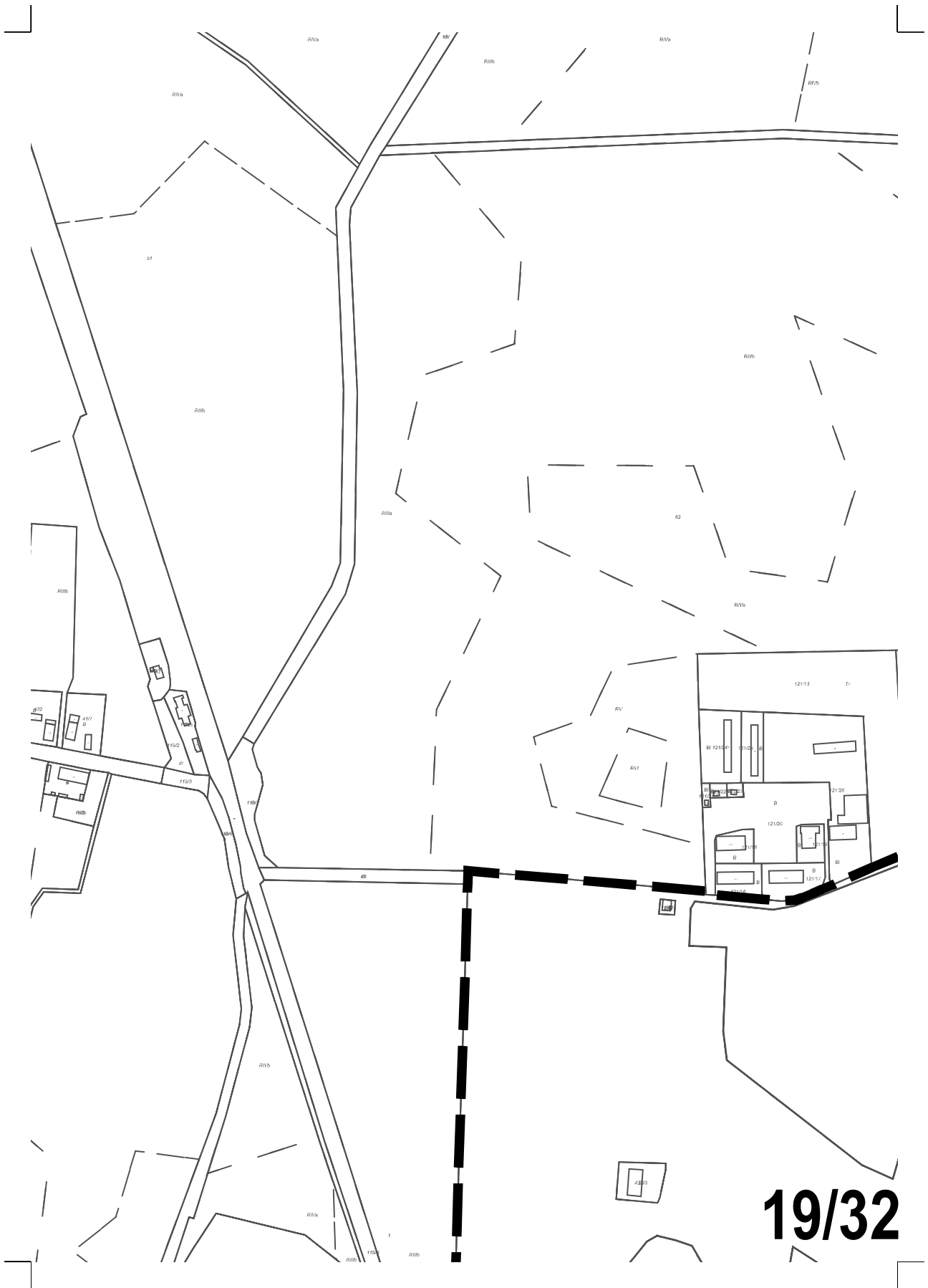
16/32



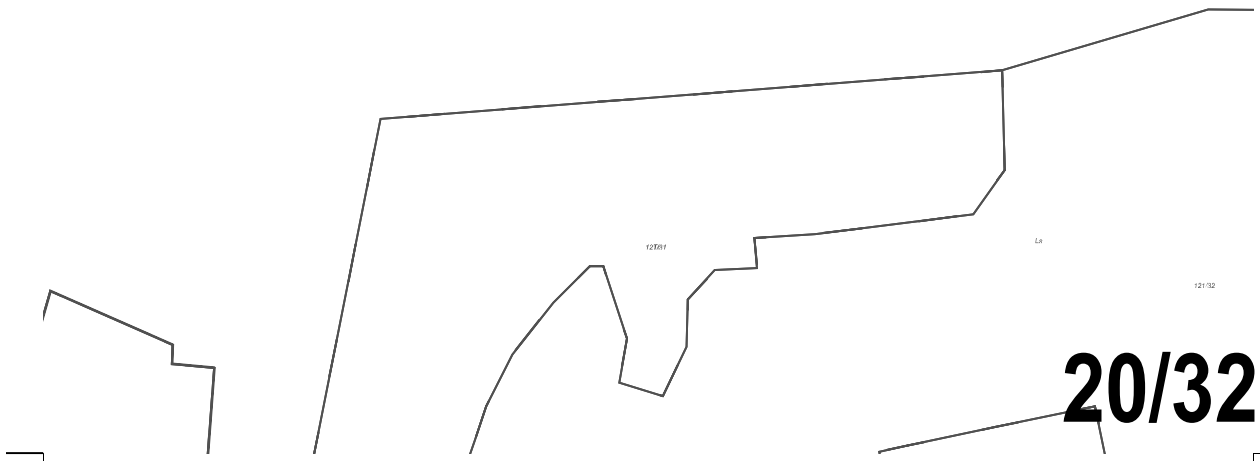
17/32



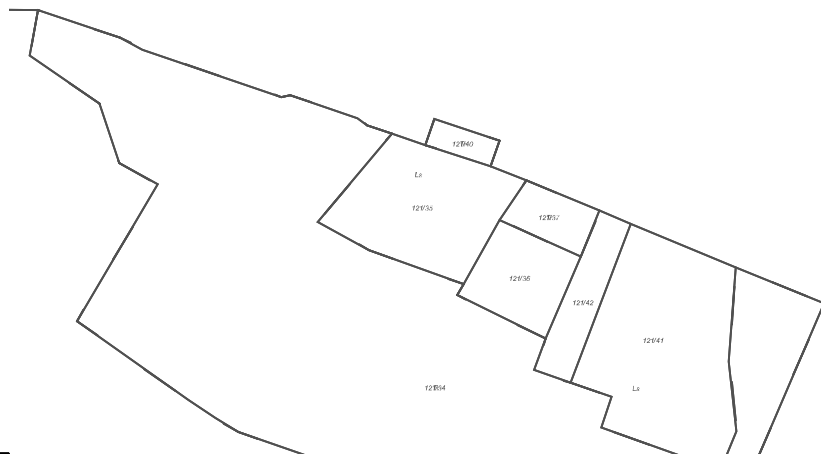
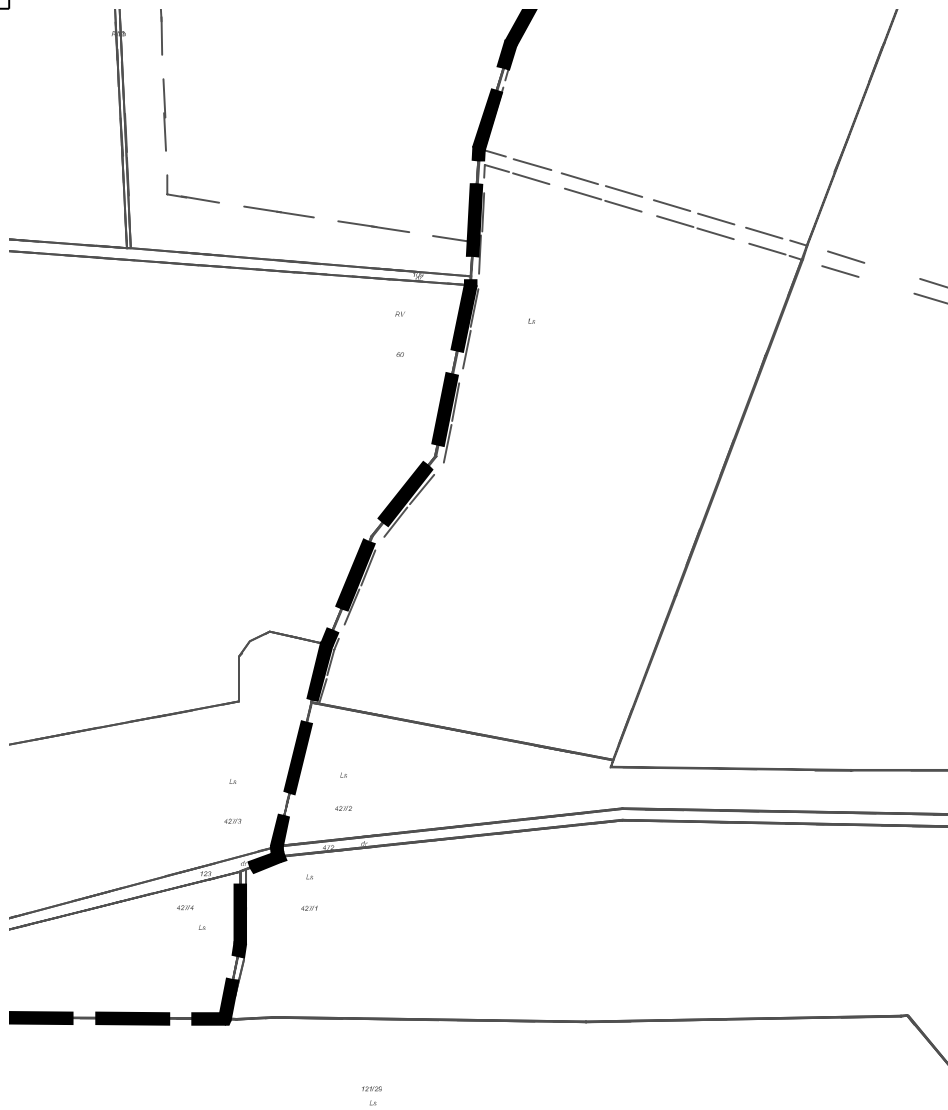
18/32



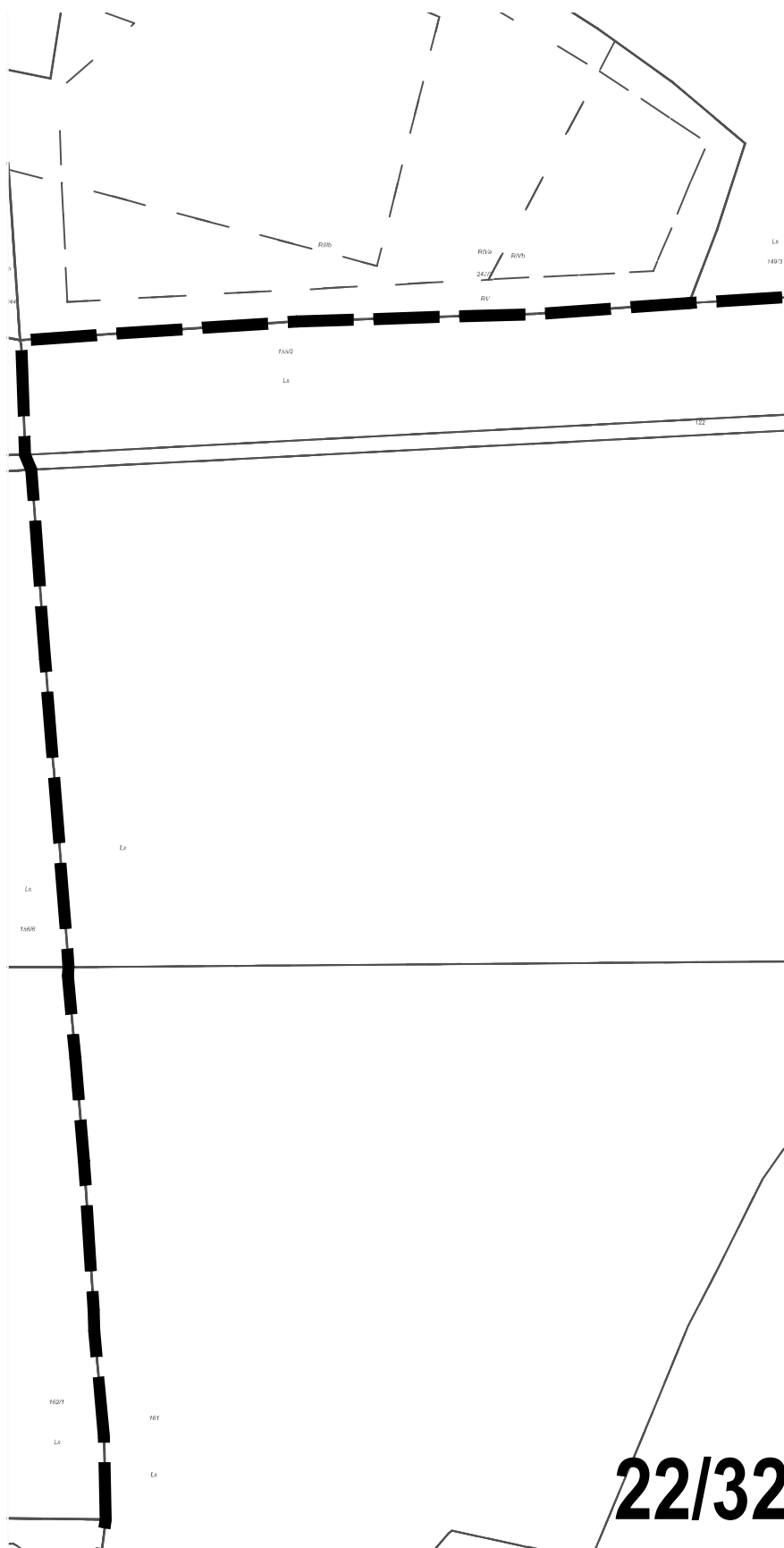
19/32



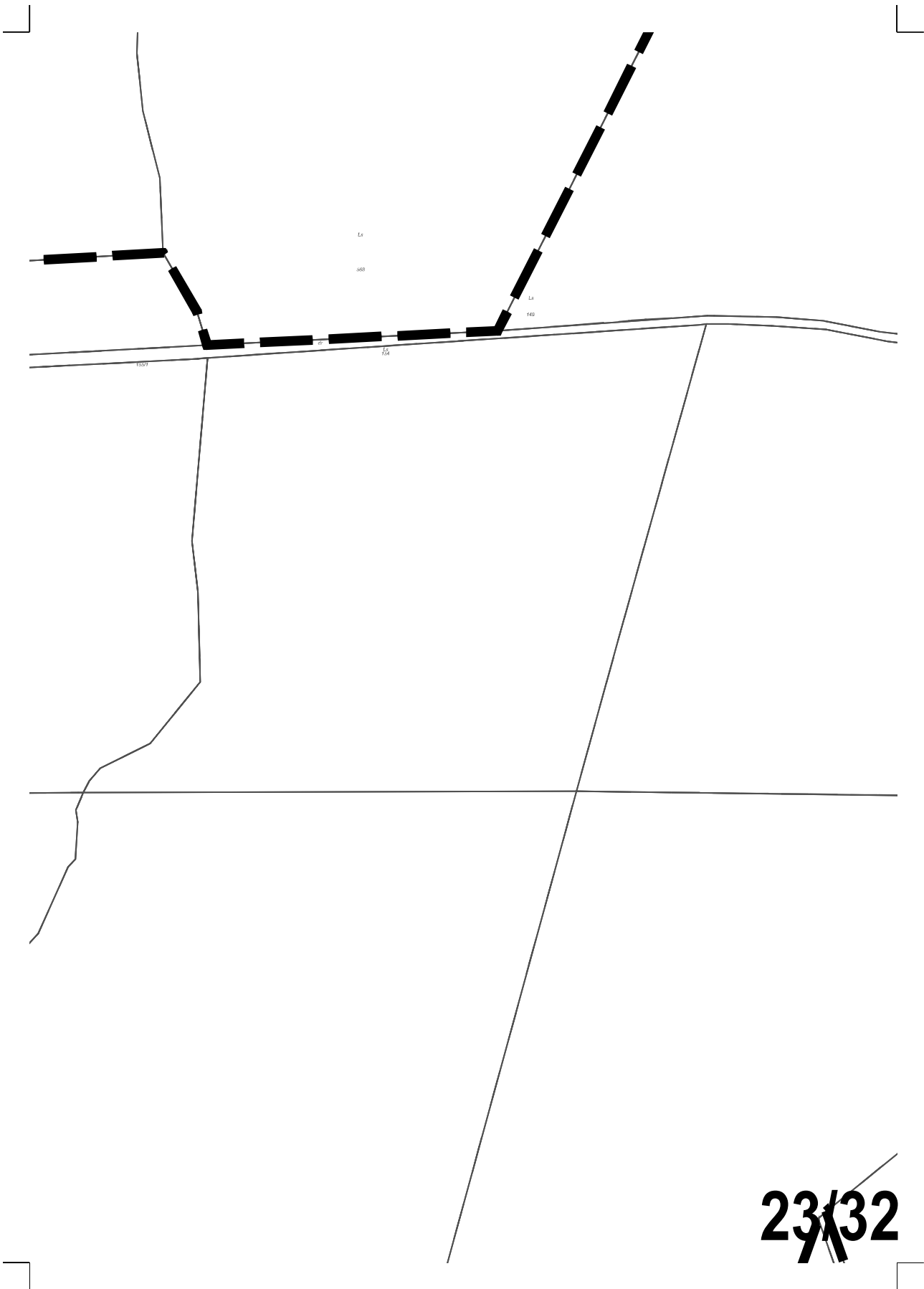
20/32



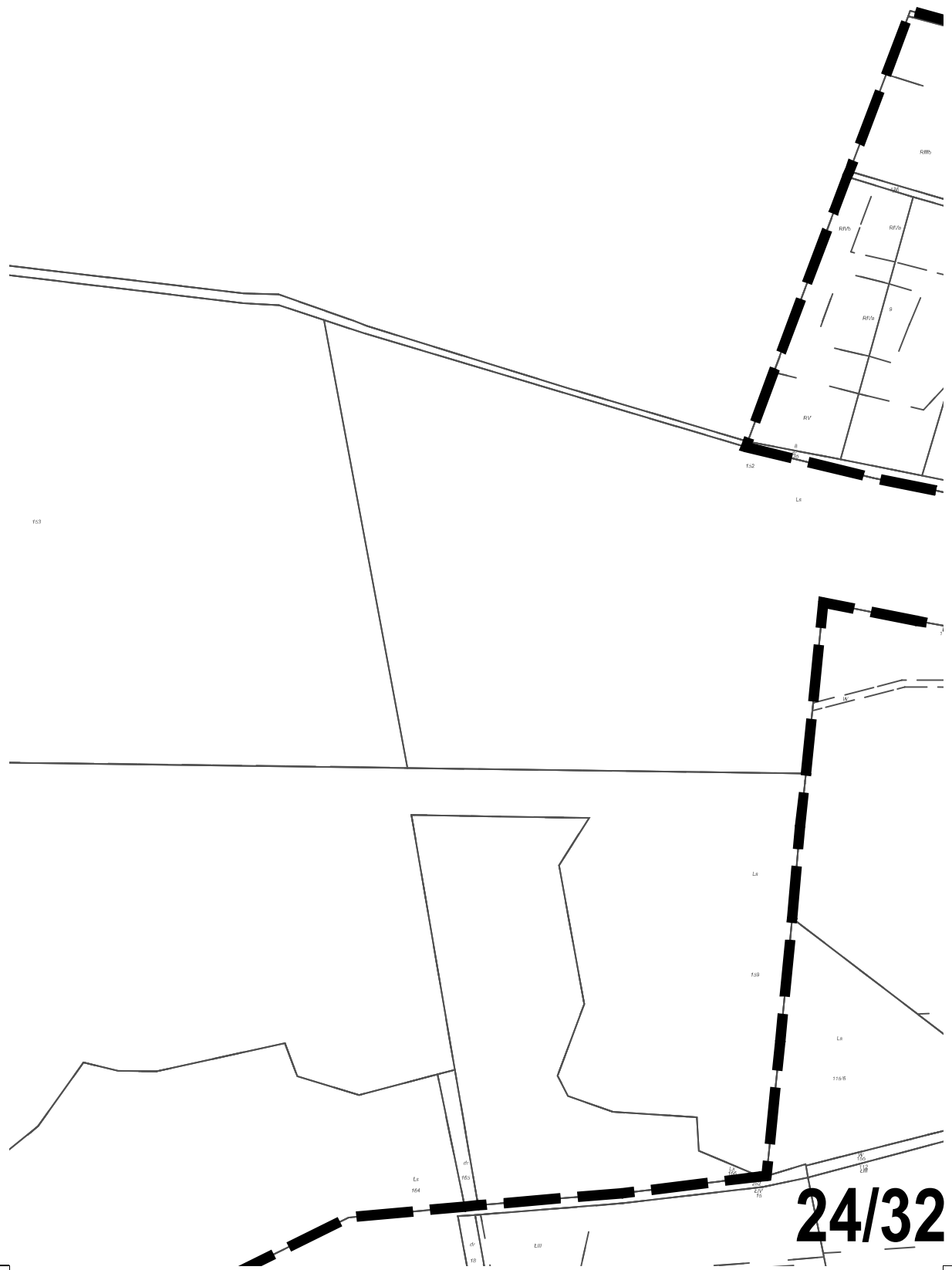
21/32



22/32



~~23/32~~

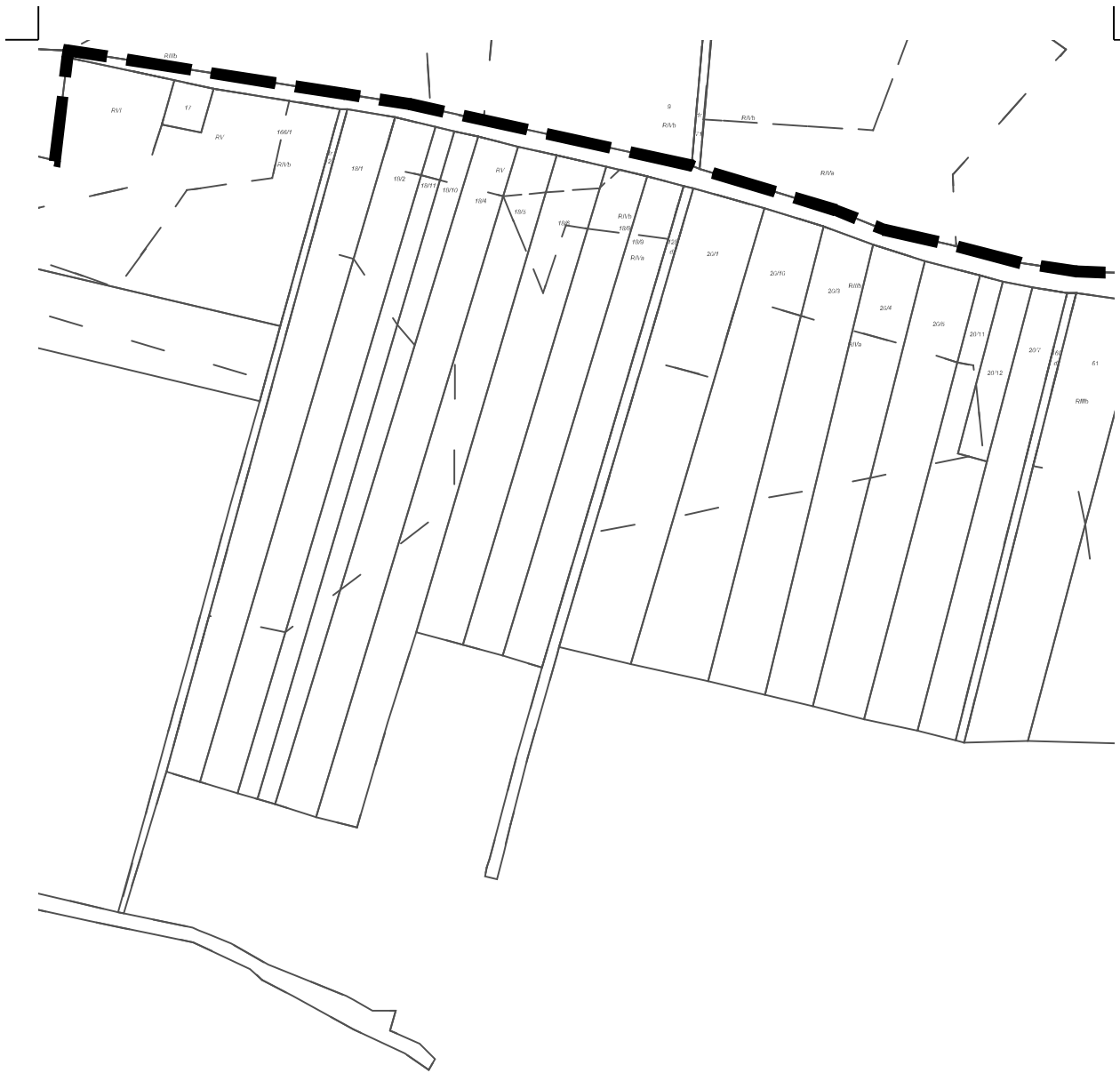


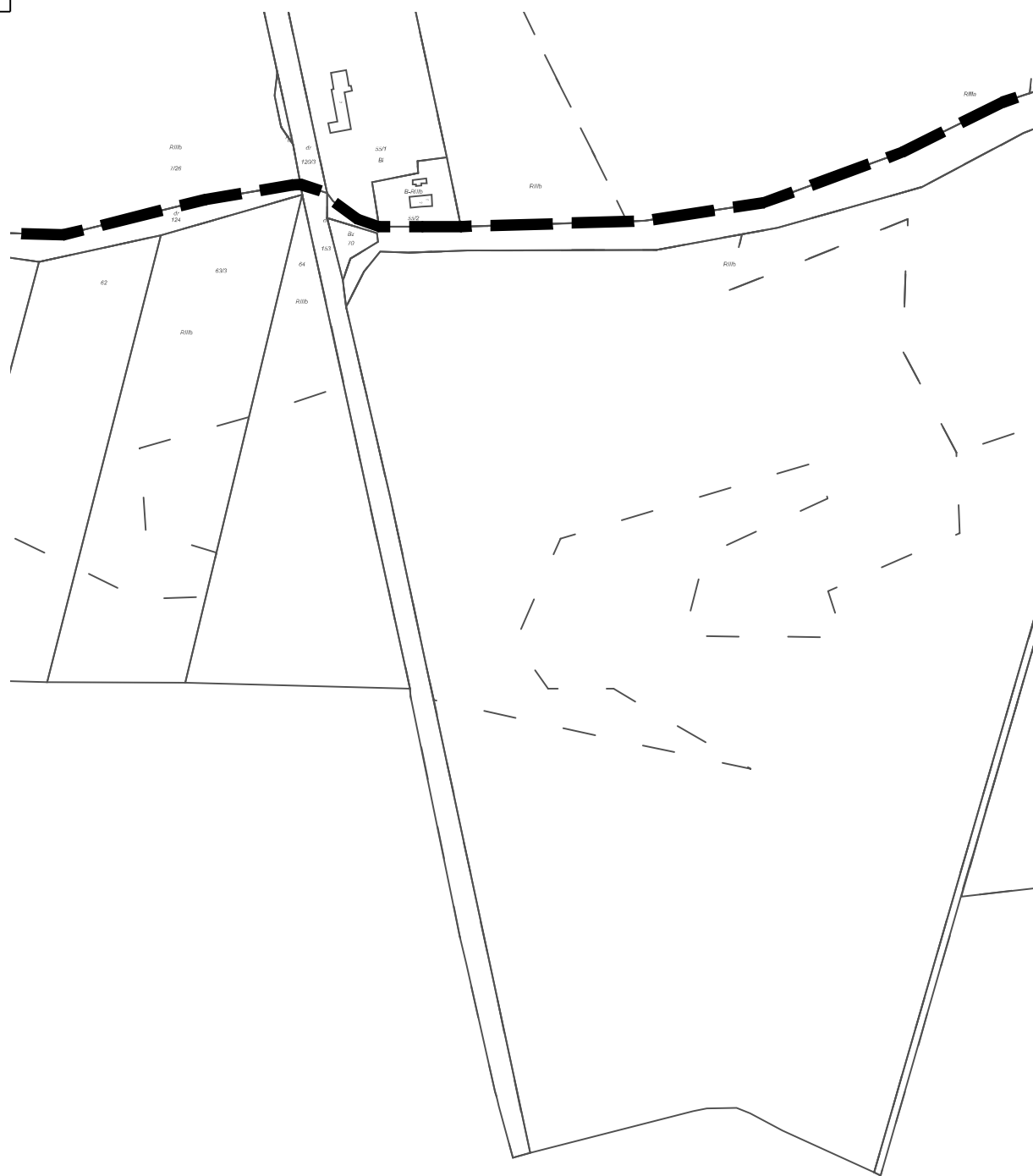
24/32



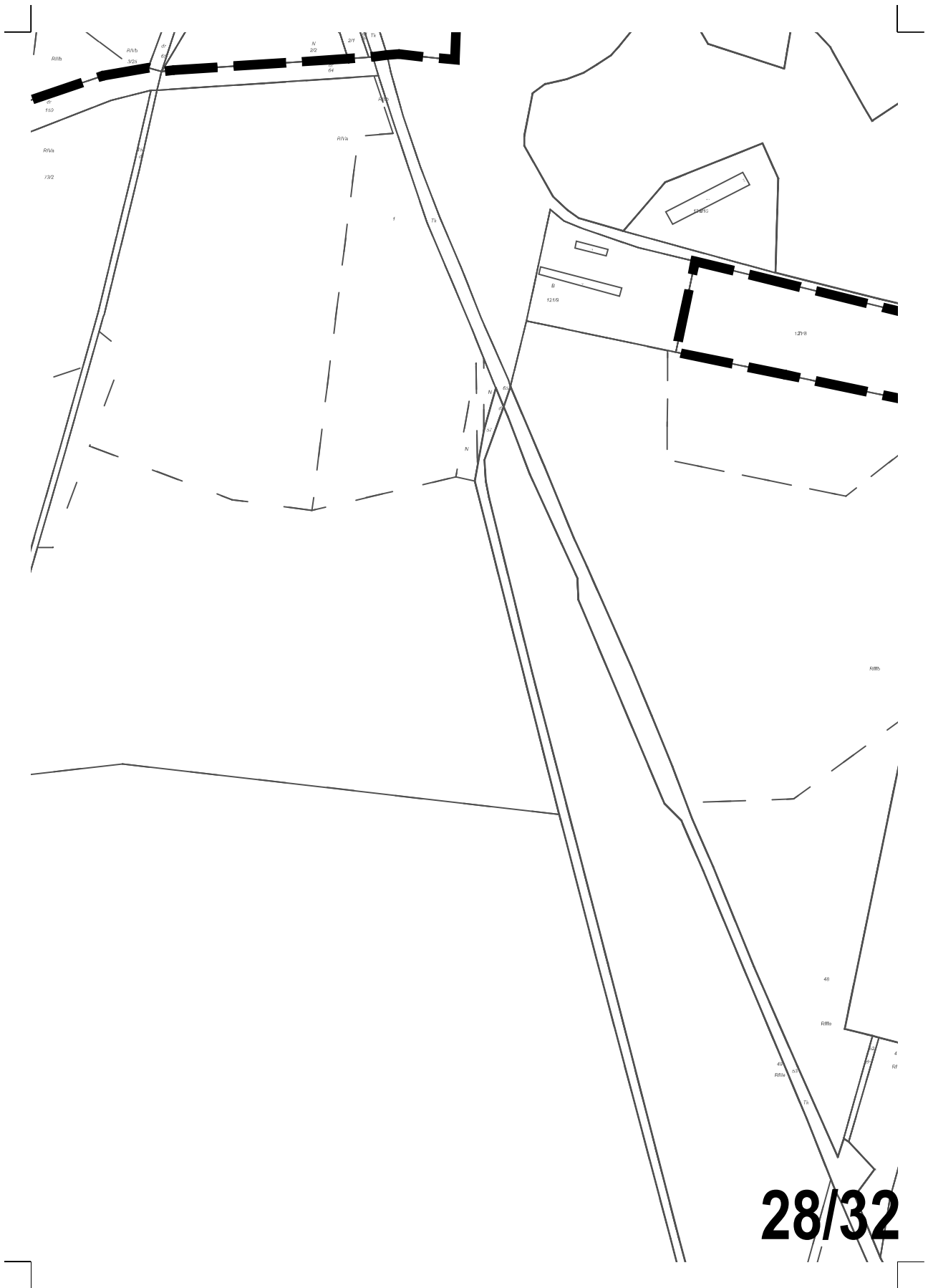


25/32

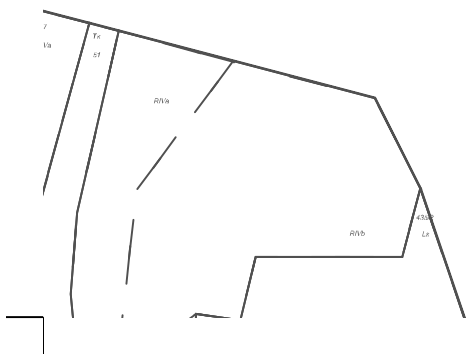
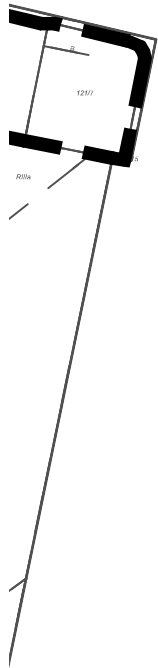
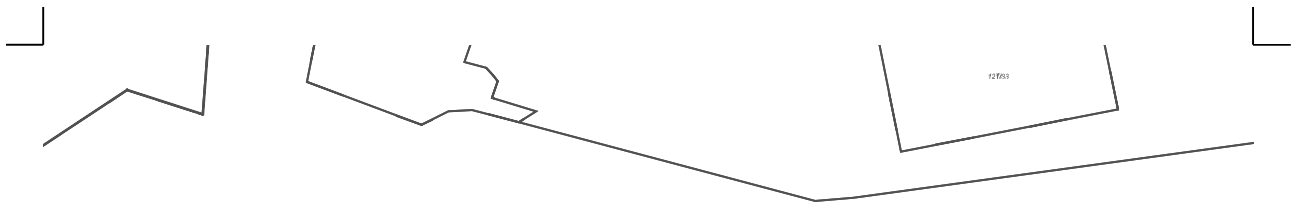




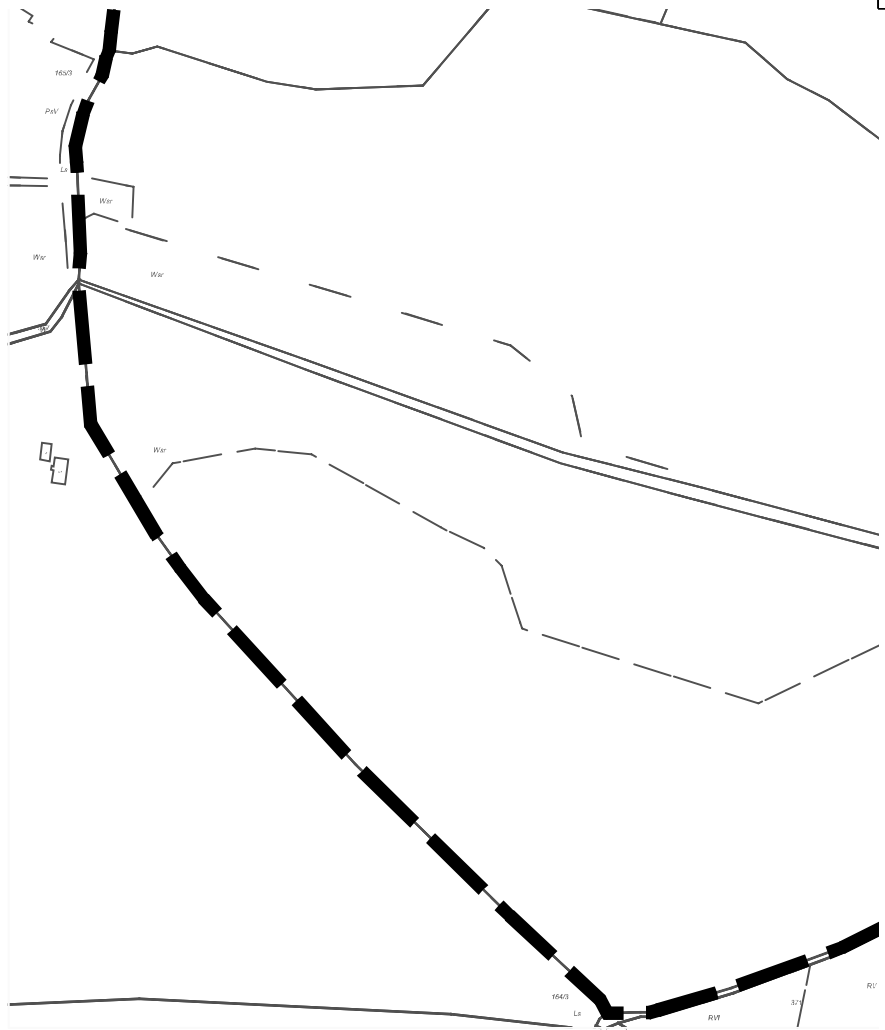
27/32



28/32



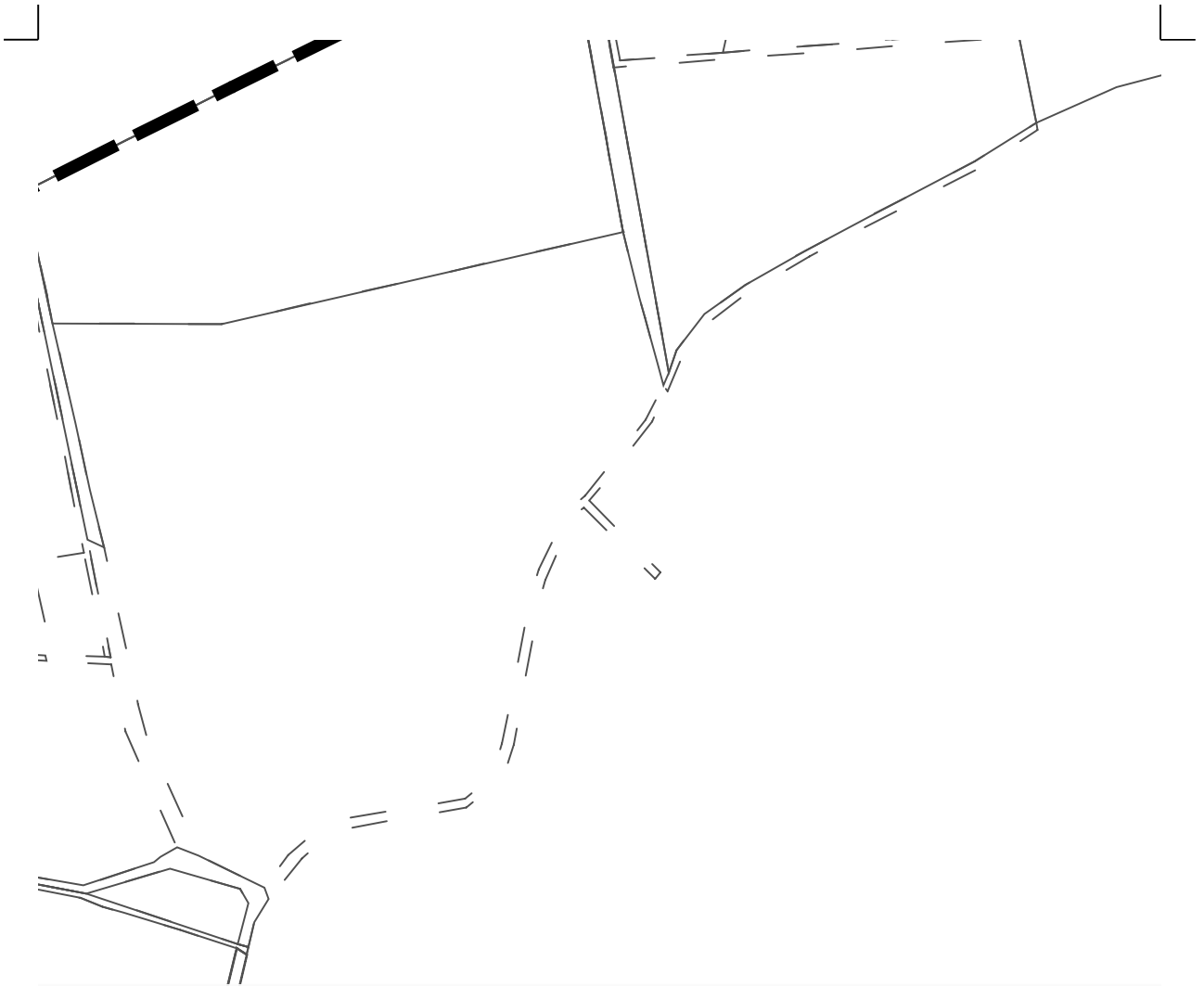
29/32



30/32



31/32



32/32