

Radny Rady Miejskiej  
Mieczysław Krzyżewski

REKORDOWANO:  
20.09.2019

URZĄD MIEJSKI  
W NAMYSŁOWIE  
Data 24787  
wpł. 2019-09-20  
Nr .....

Burmistrz Namysłowa/Przew. Rady Miejskiej

### Interpelacja 2/2019

W imieniu mieszkańców Minkowskiego oraz Rady Kościelnej zwracam się z prośbą o wystosowanie pisma interwencyjnego do właściciela miejscowego pałacu i parku, w celu usunięcia drzew i uschniętych konarów zagrażających bezpieczeństwu wzdłuż drogi i kaplicy znajdującej się w parku. Łamiące się uschnięte drzewa przeznaczone do wycinki i spadające konary zagrażają zdrowiu i życiu przechodzących i przejeżdżających drogą, jak również uczestnikom nabożeństw w kaplicy.

Spadające konary drzew cyklicznie uszkadzają ogrodzenie kaplicy, przewrócone drzewa kilkakrotnie uszkodziły dach kaplicy.

Zdarzenia te pociągają zasobą remonty i wydatki finansowe parafian.

Ostatnio podczas nawałnicy która przeszła przez Minkowskie 26.08 br. doszło do przewrócenia potężnego drzewa, które spadło na drogę i linię elektryczną. Cudem nikt nie ucierpiał. W celu umożliwienia przejezdności potrzebna była interwencja Straży Pożarnej. Spadające drzewo zniszczyło również latarnię uliczną, o którą uzupełnienie również prosimy.

Załącznik:

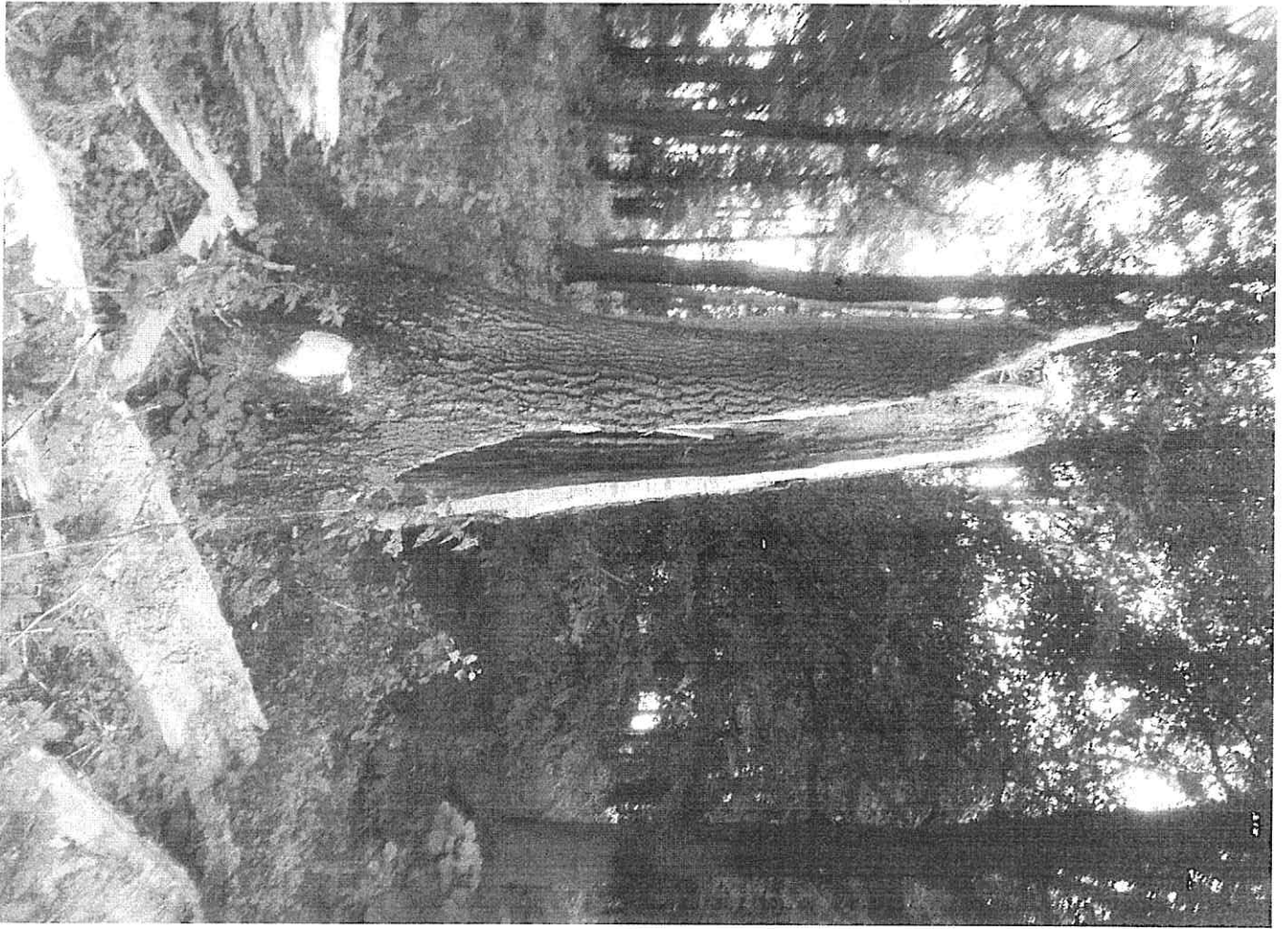
1. Zdjęcia szt 2

Z poważaniem Radny

Mieczysław Krzyżewski



Zdjęcie nr 1



zdjęcie nr. 2

