

**UCHWAŁA NR 317/VIII/20**  
**RADY MIEJSKIEJ W NAMYSŁOWIE**

z dnia 24 września 2020 r.

**w sprawie uchwalenia zmiany miejscowych planów zagospodarowania przestrzennego obowiązujących na terenie Gminy Namysłów**

Na podstawie art. 18 ust. 2 pkt 5 ustawy z dnia 8 marca 1990 roku o samorządzie gminnym (Dz. U. z 2020 r., poz. 713), art. 20 ust. 1 i art. 27 ustawy z dnia 27 marca 2003 r. o planowaniu i zagospodarowaniu przestrzennym (Dz. U. z 2020 r., poz. 293, 1086, 471) oraz w związku z uchwałą Nr 854/VII/18 Rady Miejskiej w Namysłowie z dnia 8 października 2018 r. w sprawie przystąpienia do sporządzenia zmiany miejscowych planów zagospodarowania przestrzennego obowiązujących na terenie Gminy Namysłów, Rada Miejska w Namysłowie uchwała, co następuje:

**Rozdział 1.**  
**Przepisy ogólne**

**§ 1. 1.** Uchwała się zmianę miejscowych planów zagospodarowania przestrzennego obowiązujących na terenie Gminy Namysłów, obejmującą część wsi Smarchowice Wielkie, po stwierdzeniu, że nie narusza ona Studium uwarunkowań i kierunków zagospodarowania przestrzennego Gminy Namysłów (uchwalonego uchwałą Nr 95/VIII/19 Rady Miejskiej w Namysłowie z dnia 24 czerwca 2019 r.), o granicach określonych na rysunku planu, zwaną dalej planem.

2. Załączniki do uchwały stanowią:

- 1) załącznik nr 1 – część graficzna – rysunek planu w skali 1:1000;
- 2) załącznik nr 2 – rozstrzygnięcie o sposobie rozpatrzenia uwag do projektu planu;
- 3) załącznik nr 3 – rozstrzygnięcie o sposobie realizacji, zapisanych w planie, inwestycji z zakresu infrastruktury technicznej, które należą do zadań własnych gminy, oraz zasadach ich finansowania, zgodnie z przepisami o finansach publicznych.

**§ 2.** Ilekroć w uchwale jest mowa o:

- 1) dachu jednospadowym – należy przez to rozumieć dach posiadający jedną główną połąć dachową, o kącie nachylenia tej połąci do 45°;
- 2) dachu stromym – należy przez to rozumieć dach dwu lub czterospadowy, posiadający kalenicę oraz jedną lub dwie pary, wzajemnie symetrycznych pod względem kąta nachylenia, głównych połąci dachowych, nachylonych pod kątem od 30° do 45°;
- 3) karcie terenu – należy przez to rozumieć tabelę zawierającą ustalenia dla terenu;
- 4) nieprzekraczalnej linii zabudowy – należy przez to rozumieć linię, której nie może przekroczyć nadziemna część budynku, z wyjątkiem takich elementów, jak: okapy, gzymsy, balkony, galerie, tarasy, ryzality, wykusze, werandy, schody, pochylnie, rampy, które mogą być wysunięte poza tę linię na odległość nie większą niż 1,5 m;
- 5) symbolu – należy przez to rozumieć numeryczne i literowe oznaczenie terenu;
- 6) terenie – należy przez to rozumieć część obszaru objętego planem wydzieloną liniami rozgraniczającymi oraz określoną symbolem;
- 7) wysokości zabudowy – należy przez to rozumieć wysokość budynku mierzoną od poziomu terenu przy najniższym położonym wejściu do budynku lub jego części, znajdującym się na pierwszej kondygnacji nadziemnej budynku, do górnej powierzchni najwyższego położonego stropu, łącznie z grubością izolacji cieplnej i warstwy ją osłaniającej, bez uwzględniania wyniesionych ponad tę płaszczyznę maszynowni dźwigów i innych pomieszczeń technicznych, bądź do najwyższego położonego punktu stropodachu lub konstrukcji przekrycia budynku znajdującego się bezpośrednio nad pomieszczeniami przeznaczonymi na pobyt ludzi oraz wysokość innego obiektu budowlanego, z wyjątkiem obiektów i urządzeń infrastruktury technicznej, mierzoną od poziomu terenu przy najniższym położonym miejscu jego posadowienia do najwyższego położonego punktu konstrukcji tego obiektu.

§ 3. Następujące oznaczenia, na rysunku planu, są ustaleniami planu:

- 1) granica obszaru objętego planem;
- 2) linia rozgraniczająca tereny o różnym przeznaczeniu lub różnych zasadach zagospodarowania;
- 3) nieprzekraczalna linia zabudowy;
- 4) symbol identyfikujący teren.

§ 4. 1. Ustalenia szczegółowe dla terenów przedstawiono w postaci kart terenów w rozdziale 2.

2. W kartach terenów, o których mowa w ust. 1, nie określa się zagadnień, które nie dotyczą tych terenów.

§ 5. 1. Na obszarze objętym planem nie określa się:

- 1) zasad ochrony środowiska, przyrody i krajobrazu wynikających z obowiązujących ustaleń planów ochrony ustanowionych dla parków narodowych, rezerwatów przyrody i parków krajobrazowych;
- 2) zasad ochrony dziedzictwa kulturowego i zabytków, w tym krajobrazów kulturowych, oraz dóbr kultury współczesnej;
- 3) wymagań wynikających z potrzeb kształtowania przestrzeni publicznych;
- 4) granic i sposobów zagospodarowania terenów lub obiektów podlegających ochronie, na podstawie odrębnych przepisów, terenów górniczych, obszarów szczególnego zagrożenia powodzią, obszarów osuwania się mas ziemnych, krajobrazów priorytetowych określonych w audycie krajobrazowym oraz w planach zagospodarowania przestrzennego województwa;
- 5) sposobu i terminu tymczasowego zagospodarowania, urządzania i użytkowania terenów.

2. Na obszarze objętym planem dopuszcza się:

- 1) systemy komunikacji, w tym dojścia, dojazdy, place, miejsca parkingowe, ścieżki rowerowe;
- 2) systemy infrastruktury technicznej, w tym elektroenergetyczne, wodociągowe, kanalizacyjne, gazowe, ciepłne i telekomunikacyjne;
- 3) usytuowanie systemów, o których mowa w pkt 1 i 2, nie może naruszać przepisów odrębnych.

## Rozdział 2. Przepisy szczegółowe – karty terenów

§ 6.

Karta terenu zmiany miejscowych planów zagospodarowania przestrzennego obowiązujących na terenie Gminy Namysłów	SMARCHOWICE WIELKIE		
1.SYMBOL			
<b>SW1.1MN</b>	<b>SW1.2MN</b>	<b>SW1.3MN</b>	<b>SW1.4MN</b>
2.PRZEZNACZENIE      teren zabudowy mieszkaniowej jednorodzinnej.			
3.ZASADY OCHRONY ŚRODOWISKA, PRZYRODY I KRAJOBRAZU KULTUROWEGO			
1)ze względu na zróżnicowany dopuszczalny poziom hałasu, określony przepisami o ochronie środowiska, teren należy do terenów zabudowy mieszkaniowej jednorodzinnej.			

<b>4.ZASADY, PARAMETRY I WSKAŹNIKI KSZTAŁTOWANIA ZABUDOWY ORAZ ZAGOSPODAROWANIA TERENU</b>	
1)intensywność zabudowy: a)minimalna: 0,01, b)maksymalna: 0,4; 2)minimalny udział powierzchni biologicznie czynnej: 60% powierzchni działki budowlanej; 3)maksymalna powierzchnia zabudowy: 30% powierzchni działki budowlanej; 4)maksymalna wysokość zabudowy: a)budynki mieszkalne: 9 m, b)budynki garażowe i gospodarcze: 5 m, c)inne obiekty budowlane:5 m; 5)nieprzekraczalna linia zabudowy: zgodnie z rysunkiem planu; 6)geometria dachu: a)budynki mieszkalne: stromy, b)budynki garażowe i gospodarcze: stromy lub jednospadowy.	
<b>5.SZCZEGÓŁOWE ZASADY I WARUNKI SCALANIA I PODZIAŁU NIERUCHOMOŚCI OBJĘTYCH PLANEM (parametry działek uzyskiwane w wyniku scalania i podziału nieruchomości)</b>	
1)minimalna szerokość frontów działek: 20 m; 2)minimalna powierzchnia działek: 600 m <sup>2</sup> ; 3)kąąt położenia granic działek w stosunku do pasa drogowego: nie mniejszy niż 45°; 4)ustalenia pkt 1, 2, 3 nie dotyczą wydzieleń dla obiektów i systemów komunikacji i infrastruktury technicznej.	
<b>6.WSKAŹNIKI W ZAKRESIE KOMUNIKACJI I SIECI INFRASTRUKTURY TECHNICZNEJ</b>	
1)minimalna liczba miejsc do parkowania i sposób ich realizacji: 2 na 1 mieszkanie, urządzone w budynku lub usytuowane na działce budowlanej, wymagane w przypadku budowy budynku mieszkalnego lub zmiany sposobu użytkowania obiektu budowlanego; 2)zaopatrzenie w wodę: z sieci wodociągowej, z zastrzeżeniem przepisów odrębnych; 3)odprowadzenie ścieków: do sieci kanalizacyjnej, z zastrzeżeniem przepisów odrębnych; 4)odprowadzenie wód opadowych i roztopowych: zgodnie z przepisami odrębnymi; 5)gospodarka odpadami: zgodnie z przepisami odrębnymi; 6)zaopatrzenie w energię elektryczną: z sieci elektroenergetycznej oraz energii promieniowania słonecznego; 7)zaopatrzenie w ciepło: z niskoemisyjnych lub nieemisyjnych źródeł ciepła; 8)zaopatrzenie w gaz: z sieci gazowej lub indywidualnie, zgodnie z przepisami odrębnymi; 9)warunki powiązań z układem zewnętrznym: a)układ komunikacyjny: przez system dróg publicznych, b)sieci infrastruktury technicznej: przez systemy infrastruktury technicznej.	
<b>7.STAWKA PROCENTOWA</b>	30%

## § 7.

<b>Karta terenu zmiany miejscowych planów zagospodarowania przestrzennego obowiązujących na terenie Gminy Namysłów</b>		<b>SMARCHOWICE WIELKIE</b>
<b>1.SYMBOL</b>		
<b>SW1.1MNU</b>		
<b>2.PRZEZNACZENIE</b>		
1)teren zabudowy mieszkaniowej jednorodzinnej i usługowej;  2)za zabudowę usługową uznaje się budynki i lokale użytkowe o funkcjach: kultury, nauki, oświaty i rozrywki, kultu religijnego, służby zdrowia, opieki społecznej i socjalnej, administracji, bezpieczeństwa publicznego, zakwaterowania turystycznego i rekreacyjnego, sportu i rekreacji, handlu, gastronomii i usług (jak sklepy, bary, restauracje, obiekty biurowe i konferencyjne, usługi rzemiosła typu zegarmistrz, fryzjer, szewc, usługi związane z działalnością twórczą i projektową) oraz obiekty i urządzenia budowlane związane z tą zabudową;  3)nie określa się proporcji pomiędzy funkcją mieszkalną i usługową na działce budowlanej, dopuszcza się łączenie funkcji mieszkalnej i usługowej w tym samym budynku.		

<b>3.ZASADY OCHRONY ŚRODOWISKA, PRZYRODY I KRAJOBRAZU KULTUROWEGO</b>	
1)ze względu na zróżnicowany dopuszczalny poziom hałasu, określony przepisami o ochronie środowiska, teren należy do terenów mieszkaniowo-usługowych.	
<b>4.ZASADY, PARAMETRY I WSKAŹNIKI KSZTAŁTOWANIA ZABUDOWY ORAZ ZAGOSPODAROWANIA TERENU</b>	
1)intensywność zabudowy: a)minimalna: 0,01, b)maksymalna: 0,8; 2)minimalny udział powierzchni biologicznie czynnej: 40% powierzchni działki budowlanej; 3)maksymalna powierzchnia zabudowy: 50% powierzchni działki budowlanej; 4)maksymalna wysokość zabudowy: a)budynki mieszkalne i usługowe: 9 m, b)budynki garażowe i gospodarcze: 6 m, c)inne obiekty budowlane:5 m; 5)nieprzekraczalna linia zabudowy: zgodnie z rysunkiem planu; 6)geometria dachu: a)budynki mieszkalne i usługowe: stromy, b)budynki garażowe i gospodarcze: stromy lub jednospadowy.	
<b>5.SZCZEGÓLWE ZASADY I WARUNKI SCALANIA I PODZIAŁU NIERUCHOMOŚCI OBJĘTYCH PLANEM (parametry działek uzyskiwane w wyniku scalania i podziału nieruchomości)</b>	
1)minimalna szerokość frontów działek: 20 m; 2)minimalna powierzchnia działek: 600 m <sup>2</sup> ; 3)kął położenia granic działek w stosunku do pasa drogowego: nie mniejszy niż 45°; 4)ustalenia pkt 1, 2, 3 nie dotyczą wydzieleń dla obiektów i systemów komunikacji i infrastruktury technicznej.	
<b>6.WSKAŹNIKI W ZAKRESIE KOMUNIKACJI I SIECI INFRASTRUKTURY TECHNICZNEJ</b>	
1)minimalna liczba miejsc do parkowania i sposób ich realizacji: 2 na 1 mieszkanie, a także 1 na 1 lokal użytkowy lub 1 na każde 50 m <sup>2</sup> powierzchni usług, w tym miejsca do parkowania przeznaczone na parkowanie pojazdów zaopatrzonych w kartę parkingową w liczbie jak dla dróg publicznych, urządzone w budynku lub usytuowane na działce budowlanej, wymagane w przypadku budowy budynku mieszkalnego lub zmiany sposobu użytkowania obiektu budowlanego; 2)zaopatrzenie w wodę: z sieci wodociągowej, z zastrzeżeniem przepisów odrębnych; 3)odprowadzenie ścieków: do sieci kanalizacyjnej, z zastrzeżeniem przepisów odrębnych; 4)odprowadzenie wód opadowych i roztopowych: zgodnie z przepisami odrębnymi; 5)gospodarka odpadami: zgodnie z przepisami odrębnymi; 6)zaopatrzenie w energię elektryczną: z sieci elektroenergetycznej oraz energii promieniowania słonecznego; 7)zaopatrzenie w ciepło: z niskoemisyjnych lub nieemisyjnych źródeł ciepła; 8)zaopatrzenie w gaz: z sieci gazowej lub indywidualnie, zgodnie z przepisami odrębnymi; 9)warunki powiązań z układem zewnętrznym: a)układ komunikacyjny: przez system dróg publicznych, b)sieci infrastruktury technicznej: przez systemy infrastruktury technicznej.	
<b>7.STAWKA PROCENTOWA</b>	30%

## § 8.

<b>Karta terenu zmiany miejscowych planów zagospodarowania przestrzennego obowiązujących na terenie Gminy Namysłów</b>		<b>SMARCHOWICE WIELKIE</b>
<b>1.SYMBOL</b>		
<b>SW1.1U</b>		
<b>2.PRZEZNACZENIE</b>		
1)teren zabudowy usługowej;		
2)za zabudowę usługową uznaje się budynki i lokale użytkowe o funkcjach: kultury, nauki, oświaty i rozrywki, kultu religijnego, służby zdrowia, opieki społecznej i socjalnej, administracji, bezpieczeństwa publicznego, zakwaterowania turystycznego i rekreacyjnego, sportu i rekreacji, handlu, gastronomii i usług (jak sklepy, bary, restauracje, obiekty biurowe i konferencyjne, usługi rzemiosła typu zegarmistrz, fryzjer, szewc, usługi związane z działalnością twórczą i projektową), stacje obsługi pojazdów, myjnie samochodowe oraz obiekty i urządzenia budowlane związane z tą zabudową;		

<b>3.ZASADY, PARAMETRY I WSKAŹNIKI KSZTAŁTOWANIA ZABUDOWY ORAZ ZAGOSPODAROWANIA TERENU</b>	
1)intensywność zabudowy: a)minimalna: 0,01, b)maksymalna: 1,0; 2)minimalny udział powierzchni biologicznie czynnej: 20% powierzchni działki budowlanej; 3)maksymalna powierzchnia zabudowy: 60% powierzchni działki budowlanej; 4)maksymalna wysokość zabudowy: 10 m; 5)nieprzekraczalna linia zabudowy: zgodnie z rysunkiem planu; 6)geometria dachu: stromy.	
<b>4.SZCZEGÓLWE ZASADY I WARUNKI SCALANIA I PODZIAŁU NIERUCHOMOŚCI OBJĘTYCH PLANEM (parametry działek uzyskiwane w wyniku scalania i podziału nieruchomości)</b>	
1)minimalna szerokość frontów działek: 10 m; 2)minimalna powierzchnia działek: 400 m <sup>2</sup> ; 3)kąt położenia granic działek w stosunku do pasa drogowego: nie mniejszy niż 45°; 4)ustalenia pkt 1, 2, 3 nie dotyczą wydzieleń dla obiektów i systemów komunikacji i infrastruktury technicznej.	
<b>5.WSKAŹNIKI W ZAKRESIE KOMUNIKACJI I SIECI INFRASTRUKTURY TECHNICZNEJ</b>	
1)minimalna liczba miejsc do parkowania i sposób ich realizacji: 1 na 1 lokal użytkowy lub 1 na każde 50 m <sup>2</sup> powierzchni usług, w tym miejsca do parkowania przeznaczone na parkowanie pojazdów zaopatrzonych w kartę parkingową w liczbie jak dla dróg publicznych, urządzone w budynku lub usytuowane na działce budowlanej, wymagane w przypadku budowy budynku lub zmiany sposobu użytkowania obiektu budowlanego; 2)zaopatrzenie w wodę: z sieci wodociągowej, z zastrzeżeniem przepisów odrębnych; 3)odprowadzenie ścieków: do sieci kanalizacyjnej, z zastrzeżeniem przepisów odrębnych; 4)odprowadzenie wód opadowych i roztopowych: zgodnie z przepisami odrębnymi; 5)gospodarka odpadami: zgodnie z przepisami odrębnymi; 6)zaopatrzenie w energię elektryczną: z sieci elektroenergetycznej oraz energii promieniowania słonecznego; 7)zaopatrzenie w ciepło: z niskoemisyjnych lub nieemisyjnych źródeł ciepła; 8)zaopatrzenie w gaz: z sieci gazowej; 9)warunki powiązań z układem zewnętrznym: a)układ komunikacyjny: przez system dróg publicznych, b)sieci infrastruktury technicznej: przez systemy infrastruktury technicznej.	
<b>6.STAWKA PROCENTOWA</b>	30%

## § 9.

<b>Karta terenu zmiany miejscowych planów zagospodarowania przestrzennego obowiązujących na terenie Gminy Namysłów</b>		<b>SMARCHOWICE WIELKIE</b>
<b>1.SYMBOL</b>		
<b>SW1.1RM</b>		
<b>2.PRZEZNACZENIE</b>		
1)teren zabudowy zagrodowej w gospodarstwach rolnych, hodowlanych i ogrodniczych;  2)dopuszcza się działalność w zakresie wynajmowania przez rolników pokoi, sprzedaży posiłków domowych i świadczenia w gospodarstwach rolnych innych usług związanych z pobytem turystów, w tym jazdy konnej.		
<b>3.ZASADY OCHRONY ŚRODOWISKA, PRZYRODY I KRAJOBRAZU KULTUROWEGO</b>		
1)ze względu na dopuszczalny poziom hałasu w środowisku, określony przepisami o ochronie środowiska, teren zalicza się do terenów zabudowy zagrodowej.		

<b>4.ZASADY, PARAMETRY I WSKAŹNIKI KSZTAŁTOWANIA ZABUDOWY ORAZ ZAGOSPODAROWANIA TERENU</b>	
<p>1)intensywność zabudowy:</p> <p>a)minimalna: 0,01,</p> <p>b)maksymalna: 0,6;</p> <p>2)minimalny udział powierzchni biologicznie czynnej: 50% powierzchni działki budowlanej;</p> <p>3)maksymalna powierzchnia zabudowy: 40% powierzchni działki budowlanej;</p> <p>4)maksymalna wysokość zabudowy:</p> <p>a)budynki mieszkalne: 9 m,</p> <p>b)budynki garażowe i gospodarcze: 5 m,</p> <p>c)budynki gospodarcze i inwentarskie przeznaczone dla potrzeb rolnych, hodowlanych, ogrodniczych: 10 m,</p> <p>d)inne obiekty budowlane:5 m;</p> <p>5)nieprzekraczalna linia zabudowy: zgodnie z rysunkiem planu;</p> <p>6)geometria dachu:</p> <p>a)budynki mieszkalne: stromy,</p> <p>b)budynki garażowe i gospodarcze: stromy lub jednospadowy,</p> <p>c)budynki gospodarcze i inwentarskie przeznaczone dla potrzeb rolnych, hodowlanych, ogrodniczych: stromy.</p>	
<b>5.WSKAŹNIKI W ZAKRESIE KOMUNIKACJI I SIECI INFRASTRUKTURY TECHNICZNEJ</b>	
<p>1)minimalna liczba miejsc do parkowania i sposób ich realizacji: 2 na 1 mieszkanie, urządzone w budynku lub usytuowane na działce budowlanej, wymagane w przypadku budowy budynku mieszkalnego lub zmiany sposobu użytkowania obiektu budowlanego lub jego części;</p> <p>2)zaopatrzenie w wodę: z sieci wodociągowej, z zastrzeżeniem przepisów odrębnych;</p> <p>3)odprowadzenie ścieków: do sieci kanalizacyjnej, z zastrzeżeniem przepisów odrębnych;</p> <p>4)odprowadzenie wód opadowych i roztopowych: zgodnie z przepisami odrębnymi;</p> <p>5)gospodarka odpadami: zgodnie z przepisami odrębnymi;</p> <p>6)zaopatrzenie w energię elektryczną: z sieci elektroenergetycznej oraz energii promieniowania słonecznego;</p> <p>7)zaopatrzenie w ciepło: z niskoemisyjnych lub nieemisyjnych źródeł ciepła;</p> <p>8)zaopatrzenie w gaz: z sieci gazowej lub indywidualnie, zgodnie z przepisami odrębnymi;</p> <p>9)warunki powiązań z układem zewnętrznym:</p> <p>a)układ komunikacyjny: przez system dróg publicznych,</p> <p>b)sieci infrastruktury technicznej: przez systemy infrastruktury technicznej.</p>	
<b>6.STAWKA PROCENTOWA</b>	30%

## § 10.

<b>Karta terenu zmiany miejscowych planów zagospodarowania przestrzennego obowiązujących na terenie Gminy Namysłów</b>		<b>SMARCHOWICE WIELKIE</b>
<b>1.SYMBOL</b>		
<b>SW1.1KDL</b>		
<b>2.PRZEZNACZENIE</b>	teren drogi klasy lokalnej.	
<b>3.PARAMETRY</b>		
1)szerokość w liniach rozgraniczających: zgodnie z rysunkiem planu.		
<b>4.STAWKA PROCENTOWA</b>	30%.	

**§ 11.**

Karta terenu zmiany miejscowych planów zagospodarowania przestrzennego obowiązujących na terenie Gminy Namysłów		SMARCHOWICE WIELKIE
1.SYMBOL		
<b>SW1.1KDD      SW1.2KDD</b>		
2.PRZEZNACZENIE	teren drogi klasy dojazdowej.	
3.PARAMETRY		
1) szerokość w liniach rozgraniczających: nie mniej niż 10 m, zgodnie z rysunkiem planu, z wyłączeniem odcinków istniejących, które nie spełniają tego parametru.		
4.STAWKA PROCENTOWA	30%.	

**§ 12.**

Karta terenu zmiany miejscowych planów zagospodarowania przestrzennego obowiązujących na terenie Gminy Namysłów		SMARCHOWICE WIELKIE
1.SYMBOL		
<b>SW1.1KDP</b>		
2.PRZEZNACZENIE	teren ciągu pieszo-jezdnego.	
3.PARAMETRY		
1) szerokość w liniach rozgraniczających: nie mniej niż 3 m, zgodnie z rysunkiem planu.		
4.STAWKA PROCENTOWA	30%.	

**§ 13.**

Karta terenu zmiany miejscowych planów zagospodarowania przestrzennego obowiązujących na terenie Gminy Namysłów		SMARCHOWICE WIELKIE
1.SYMBOL		
<b>SW1.1KDW      SW1.2KDW</b>		
2.PRZEZNACZENIE	teren drogi wewnętrznej.	
3.PARAMETRY		
1) szerokość w liniach rozgraniczających: nie mniej niż 8 m, zgodnie z rysunkiem planu.		
4.STAWKA PROCENTOWA	30%.	

**Rozdział 3.**  
**Przepisy końcowe**

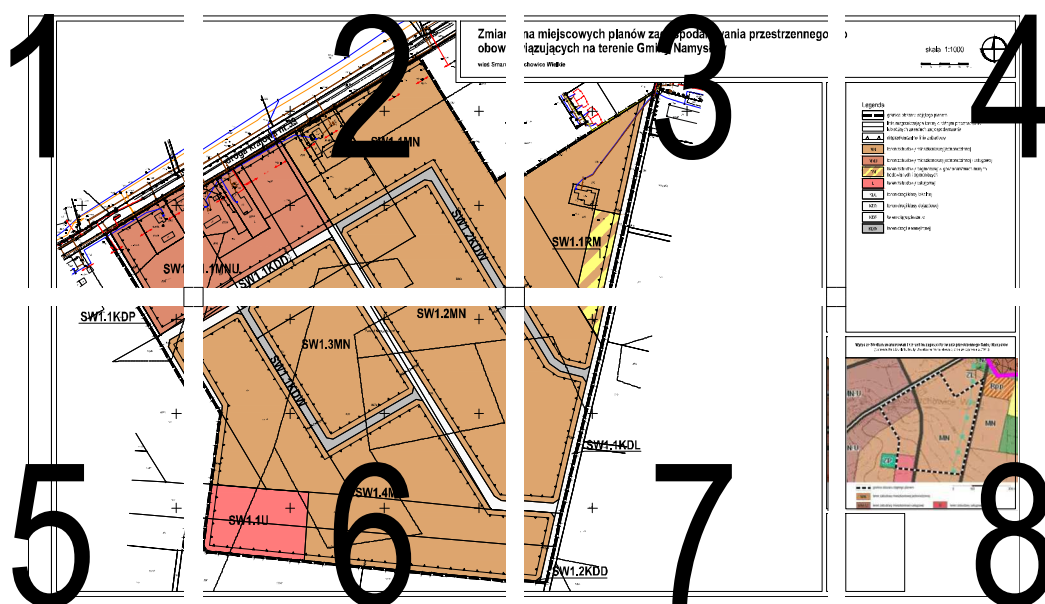
§ 14. Wykonanie uchwały powierza się Burmistrzowi Namysłowa.

§ 15. Uchwała wchodzi w życie po upływie 14 dni od dnia ogłoszenia w Dzienniku Urzędowym Województwa Opolskiego.

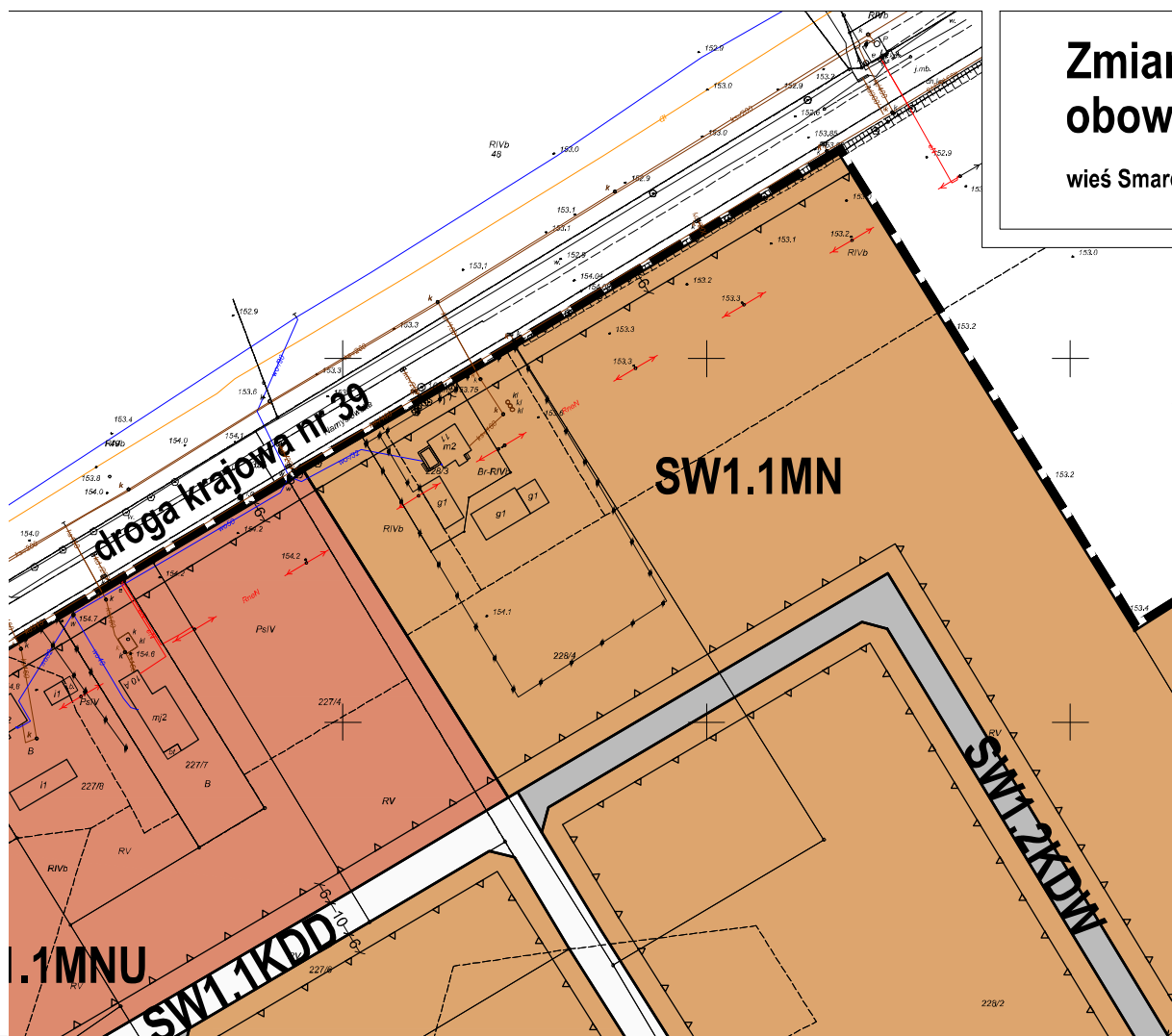
Przewodniczący Rady

**Kazimierz Kos**

**Część graficzna – rysunek planu w skali 1:1000**





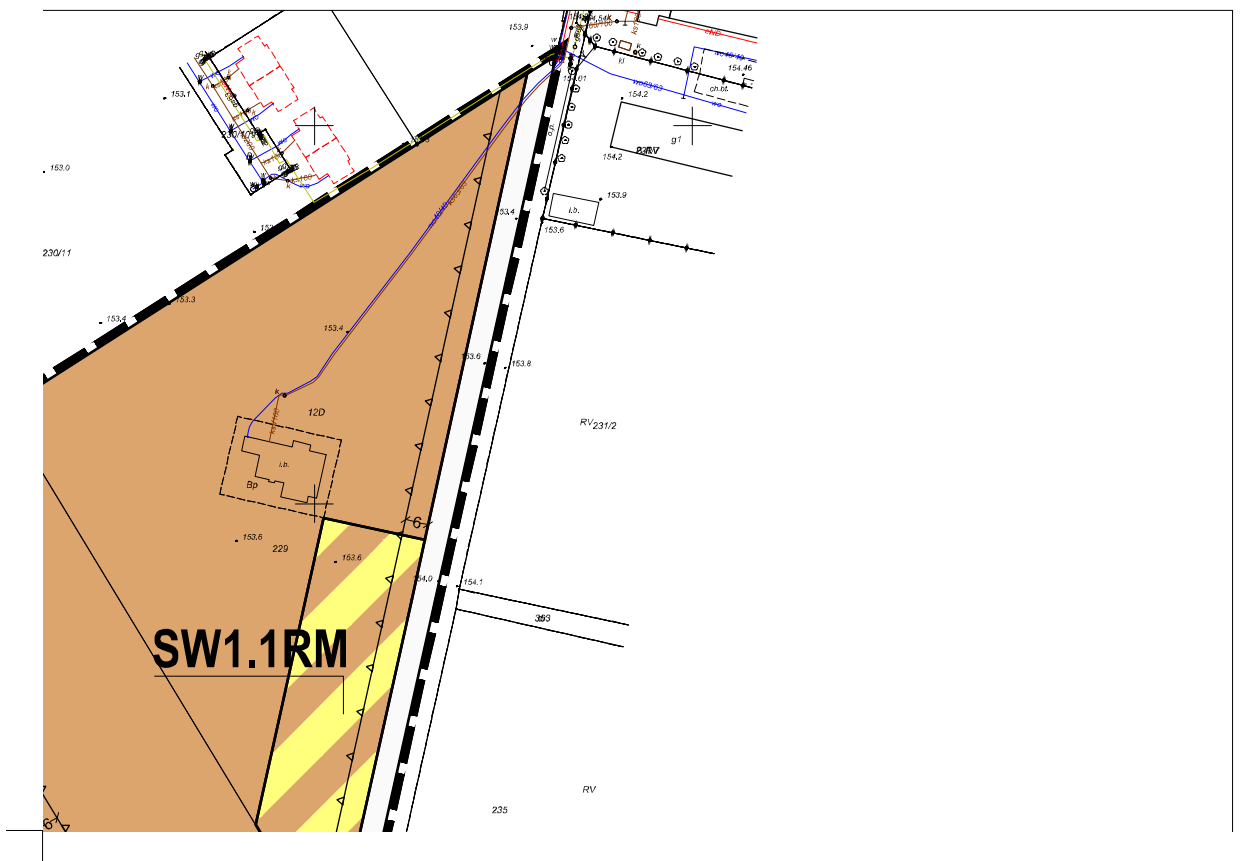


Zmiar  
obow  
wieś Smar

3/8

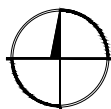
na miejscowych planów zagospodarowania przestrzennego  
i ążujących na terenie Gminy Namysłów

chowice Wielkie



skala 1:1000

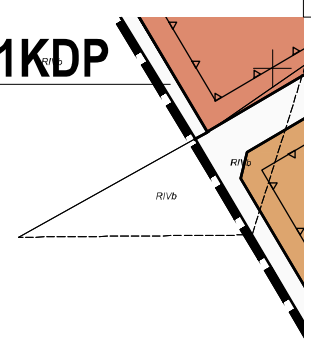
0 10 20 30 40 50 m



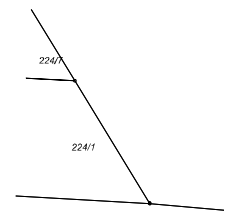
## Legenda

	granica obszaru objętego planem
	linia rozgraniczająca tereny o różnym przeznaczeniu lub różnych zasadach zagospodarowania
	nieprzekraczalna linia zabudowy
	teren zabudowy mieszkaniowej jednorodzinnej
	teren zabudowy mieszkaniowej jednorodzinnej i usługowej
	teren zabudowy zagrodowej w gospodarstwach rolnych, hodowlanych i ogrodniczych
	teren zabudowy usługowej
	teren drogi klasy lokalnej
	teren drogi klasy dojazdowej
	teren ciągu pieszego
	teren drogi wewnętrznej

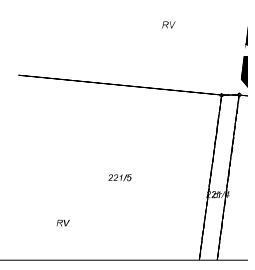
SW1.1KDP



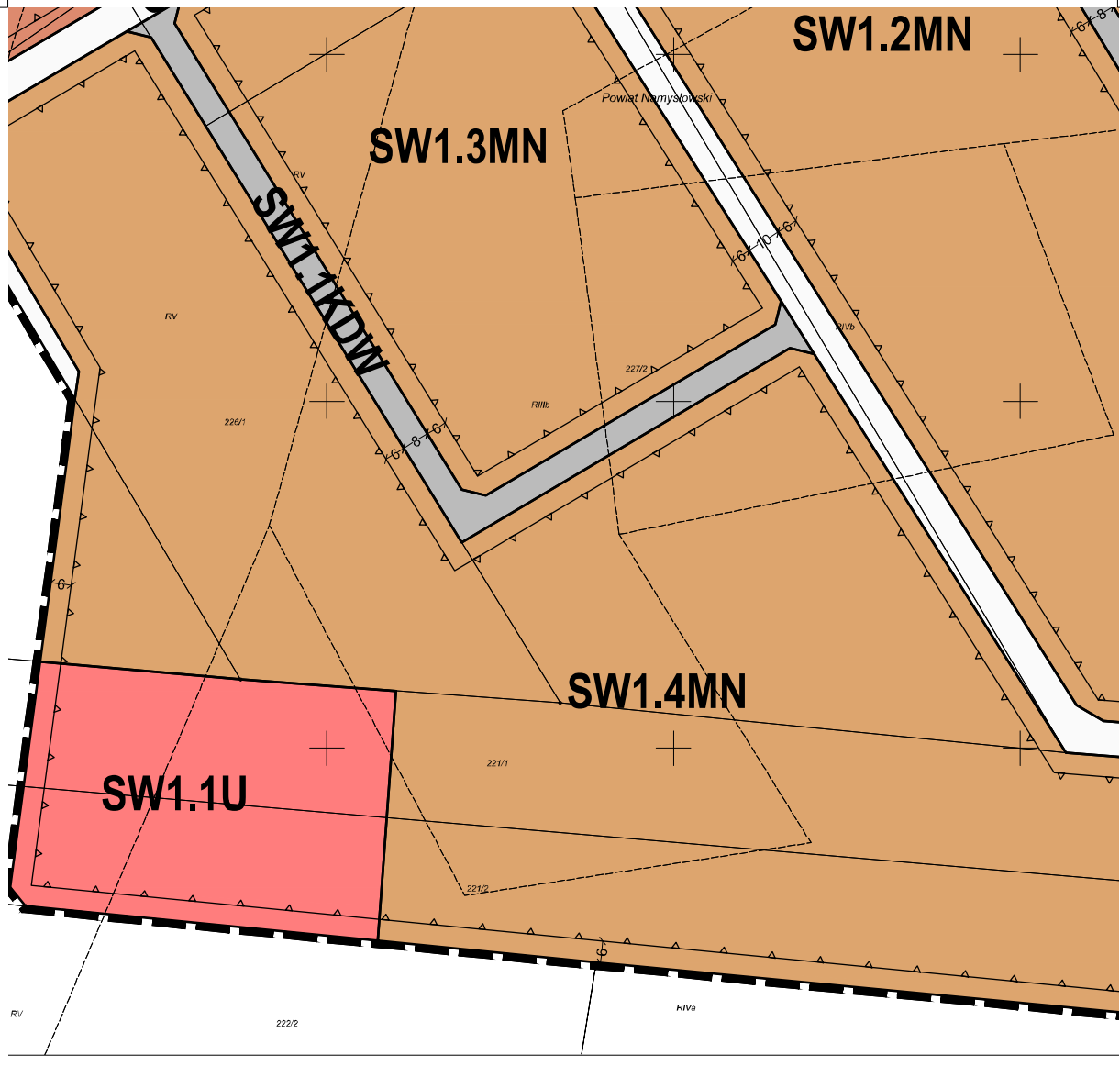
225/2  
RV



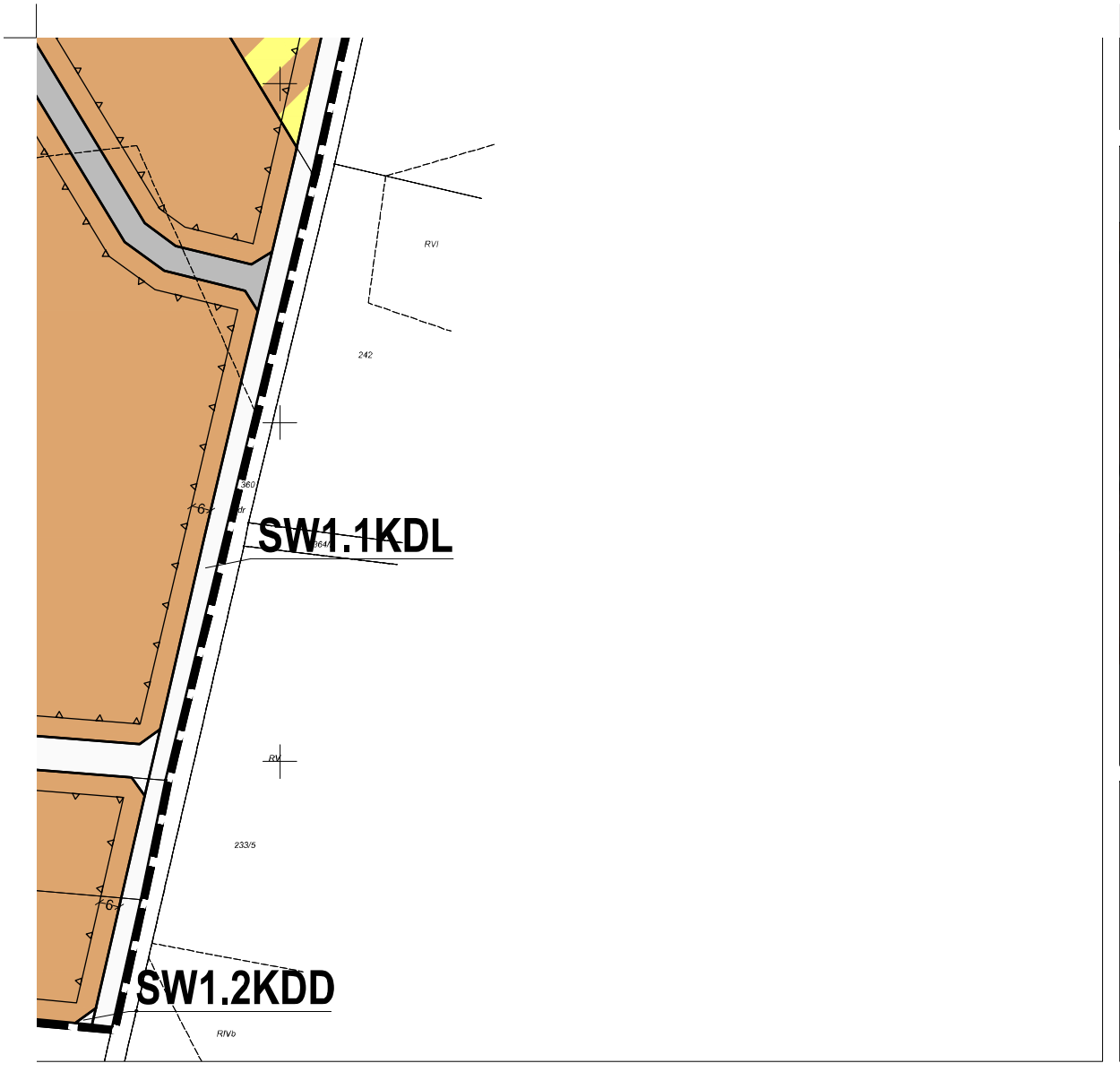
RV



5/8

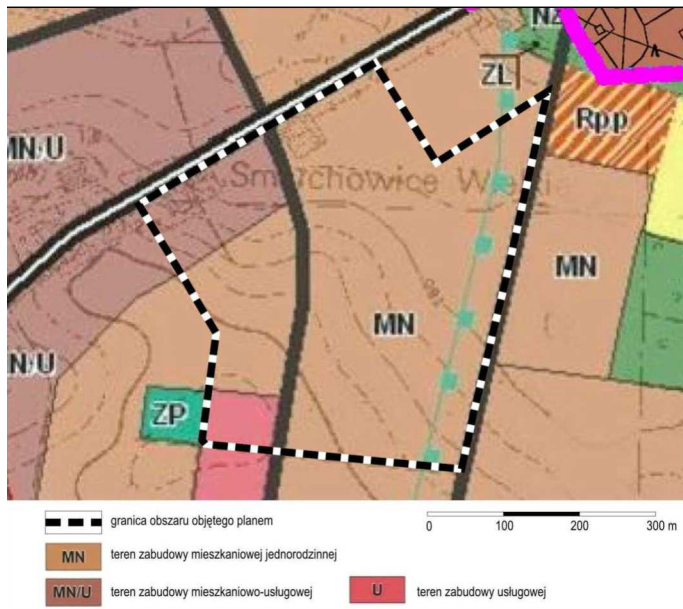


6/8



7/8

Wyrys ze Studium uwarunkowań i kierunków zagospodarowania przestrzennego Gminy Namysłów  
(Uchwała Nr 95/VIII/19 Rady Miejskiej w Namysławie z dnia 24 czerwca 2019 r.)



8/8

Załącznik Nr 2 do uchwały Nr 317/VIII/20  
Rady Miejskiej w Namysłowie  
z dnia 24 września 2020 r.

### **Rozstrzygnięcie o sposobie rozpatrzenia uwag do projektu planu**

Na podstawie art. 20 ust. 1 ustawy z dnia 27 marca 2003 roku o planowaniu i zagospodarowaniu przestrzennym (Dz. U. z 2020 r., poz. 293, 1086, 471) Rada Miejska w Namysłowie rozstrzyga, co następuje:

**§ 1.** Nie uwzględnia się 2 uwag wniesionych dnia 24 lipca 2020 r., o tożsamej treści, dotyczących zmiany przebiegu drogi oznaczonej symbolem SW1.2KDW oraz zmiany lokalizacji terenu SW1.1RM.

Uzasadnienie: drogi wewnętrzne zostały wyznaczone w taki sposób, żeby zapewnić optymalną obsługę komunikacyjną dla wszystkich działek w obszarze planu. Teren zabudowy zagrodowej oznaczony symbolem SW1.1RM to teren częściowo zainwestowany, plan dopuszcza jego rozwój na terenie wsi zgodnie z zamierzeniami właściciela.

**Rozstrzygnięcie o sposobie realizacji, zapisanych w planie, inwestycji z zakresu infrastruktury technicznej, które należą do zadań własnych gminy, oraz zasadach ich finansowania, zgodnie z przepisami o finansach publicznych**

Na podstawie art. 7 ust. 1 pkt 2 i 3 ustawy z dnia 8 marca 1990 roku o samorządzie gminnym (Dz. U. z 2020 r., poz. 713), art. 20 ust. 1 ustawy z dnia 27 marca 2003 roku o planowaniu i zagospodarowaniu przestrzennym (Dz. U. z 2020 r., poz. 293, 1086, 471) Rada Miejska w Namysłowie rozstrzyga, co następuje:

**§ 1.** 1. Inwestycje z zakresu infrastruktury technicznej, należące do zadań własnych gminy, w tym budowa sieci wodociągowej i kanalizacyjnej oraz komunikacji, realizowane będą etapowo.

2. Finansowanie inwestycji, o których mowa w ust. 1, będzie dokonywane w oparciu o:

- 1) dochody własne budżetu gminy;
- 2) środki pochodzące z budżetu Unii Europejskiej;
- 3) inne źródła, w tym dotacje, pożyczki, kredyty, fundusze oraz w ramach partnerstwa publiczno-prywatnego.

**§ 2.** Wykonanie finansowania inwestycji, o których mowa w § 1 ust. 1, powierza się Burmistrzowi.