

UCHWAŁA NR
RADY MIEJSKIEJ W NAMYSŁOWIE

z dnia 2024 r.

**w sprawie przystąpienia do sporządzenia zmiany miejscowego planu zagospodarowania przestrzennego
działek położonych w miejscowości Smarchowice Wielkie**

Na podstawie art. 18 ust. 2 pkt 5 ustawy z dnia 8 marca 1990 r. o samorządzie gminnym (t.j. Dz. U. z 2024 r. poz. 1465 z późn. zm.) i art. 14 ust. 1, 2 i 4 oraz w związku z art. 27 ustawy z dnia 27 marca 2003 r. o planowaniu i zagospodarowaniu przestrzennym (t.j. Dz. U. z 2024 r. poz. 1130) Rada Miejska w Namysłowie uchwała, co następuje:

§ 1. Przystępuje się do sporządzenia zmiany miejscowego planu zagospodarowania przestrzennego działek położonych w miejscowości Smarchowice Wielkie, przyjętego uchwałą nr XXV/308/14 Rady Miejskiej w Namysłowie z dnia 27 marca 2014 r. w sprawie uchwalenia zmiany miejscowych planów zagospodarowania przestrzennego obowiązujących na terenie Gminy Namysłów, zwanej dalej Planem.

§ 2. Integralną część niniejszej uchwały stanowią załącznik nr 1 oraz załącznik nr 2 w skali 1:5 000 przedstawiające granice obszaru objętego projektem zmiany Planu.

§ 3. Wykonanie uchwały powierza się Burmistrzowi Namysłowa.


§ 4. Uchwała wchodzi w życie z dniem podjęcia.

Przewodniczący Rady

Artur Włodarczyk

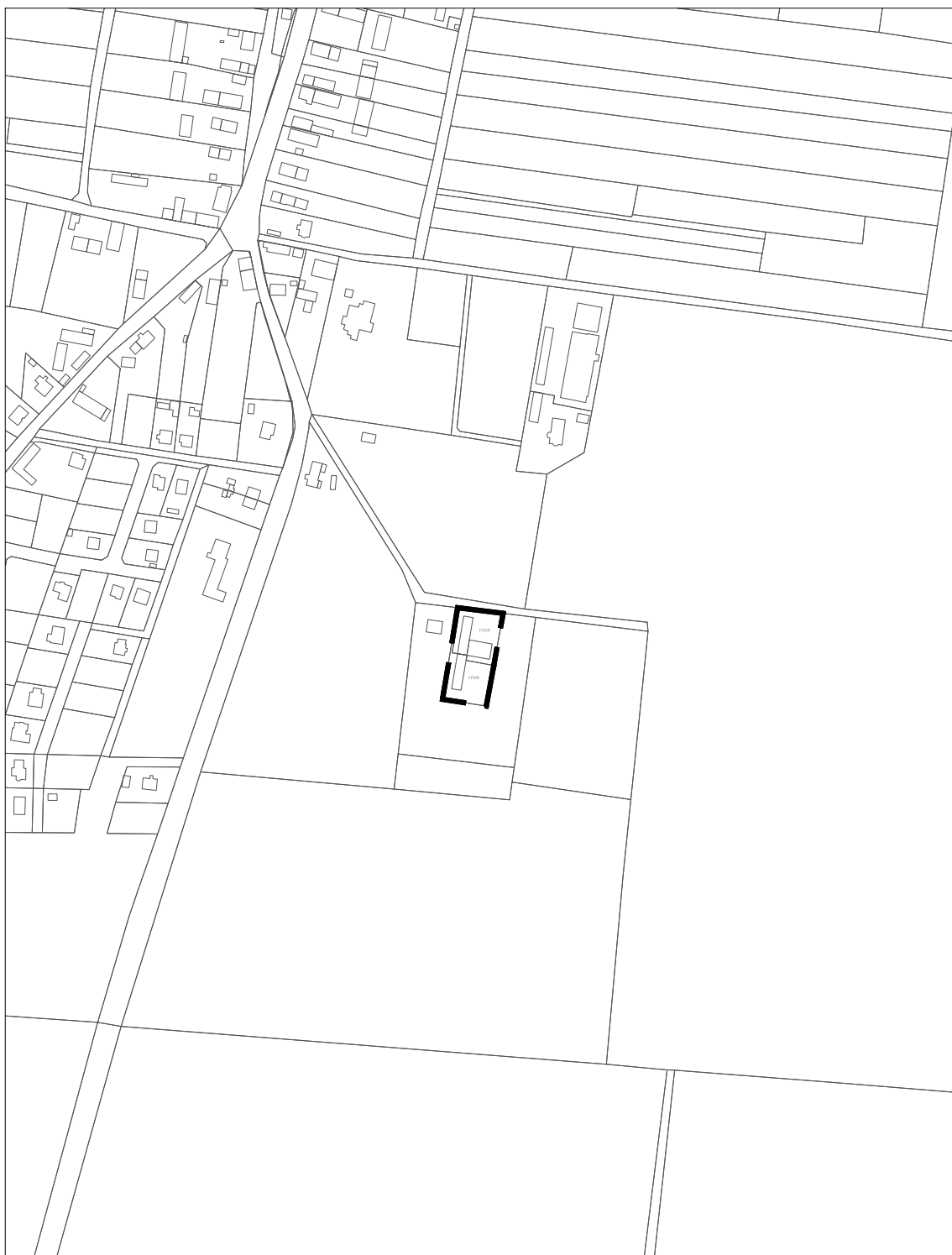
Załącznik Nr 1 do uchwały Nr
Rady Miejskiej w Namysłowie
z dnia 2024 r.




 granica obszaru objętego zmianą planu

skala 1:5000

Załącznik Nr 2 do uchwały Nr
Rady Miejskiej w Namysłowie
z dnia 2024 r.



 granica obszaru objętego zmianą planu

skala 1:5000

Uzasadnienie

Zgodnie z art. 14 ust. 1 ustawy z dnia 27 marca 2003 r. o planowaniu i zagospodarowaniu przestrzennym (Dz. U. z 2024 r. poz. 1130) w celu ustalenia przeznaczenia terenów, w tym dla inwestycji celu publicznego, oraz określenia sposobów ich zagospodarowania i zabudowy rada gminy podejmuje uchwałę o przystąpieniu do sporządzenia miejscowego planu zagospodarowania przestrzennego.

Przystąpienie do sporządzenia zmiany miejscowego planu zagospodarowania przestrzennego działek położonych w miejscowości Smarchowice Wielkie dla terenów określonych w załącznikach do niniejszej uchwały proponuje się w celu polepszenia zasad, parametrów i wskaźników kształtowania zabudowy oraz zagospodarowania przestrzennego.

Na obszarze objętym projektem planu obowiązuje miejscowy plan zagospodarowania przestrzennego, przyjęty uchwałą nr XXV/308/14 Rady Miejskiej w Namysłowie z dnia 27 marca 2014 r. w sprawie uchwalenia zmiany miejscowych planów zagospodarowania przestrzennego obowiązujących na terenie Gminy Namysłów (Dz. Urz. Woj. Op. z 11.04.2014 r., poz. 1094).

Zatwierdzenie miejscowego planu zagospodarowania przestrzennego nastąpi odrębną uchwałą, po opracowaniu projektu planu, uzyskaniu niezbędnych opinii i uzgodnień oraz przeprowadzeniu czynności proceduralnych, określonych w art. 17 ustawy z dnia 27 marca 2003 r. o planowaniu i zagospodarowaniu przestrzennym.

Projektodawca: Burmistrz

KH/JK, GR