

UCHWAŁA NR
RADY MIEJSKIEJ W NAMYSŁOWIE

z dnia 2015 r.

w sprawie przystąpienia do sporządzenia miejscowego planu zagospodarowania przestrzennego wsi Krasowice

Na podstawie art. 18 ust. 2 pkt 5 ustawy z dnia 8 marca 1990 r. o samorządzie gminnym (Dz. U. z 2013 r., poz. 594, z późn. zm.) i art. 14 ust. 1, 2 i 4 oraz w związku z art. 27 ustawy z dnia 27 marca 2003 r. o planowaniu i zagospodarowaniu przestrzennym (Dz. U. z 2015 r., poz. 199) Rada Miejska w Namysłowie uchwala, co następuje:

§ 1. 1. Przystępuje się do sporządzenia miejscowego planu zagospodarowania przestrzennego wsi Krasowice, zwanego dalej **Planem**.

2. Granice obszaru objętego projektem **Planu** określa załącznik do niniejszej uchwały.

§ 2. Wykonanie uchwały powierza się Burmistrzowi Namysłowa.

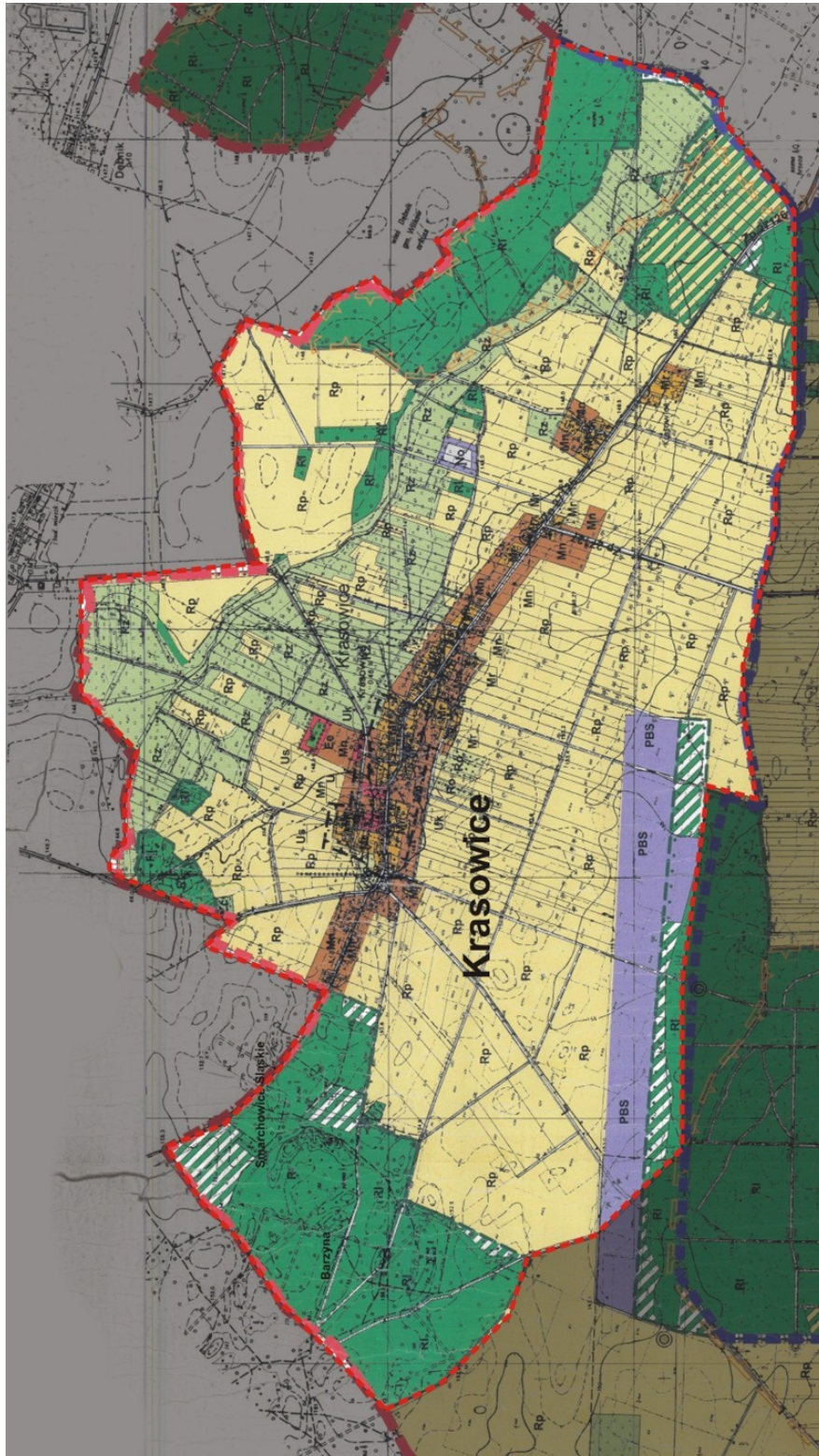
§ 3. Uchwała wchodzi w życie z dniem podjęcia.

Przewodniczący Rady

Sylwester Zabielnny

Załącznik do Uchwały Nr
Rady Miejskiej w Namysłowie
z dnia r.

Granice obszaru wsi Krasowice



Uzasadnienie

Sporządzenie miejscowego planu zagospodarowania przestrzennego wsi Krasowice proponuje się głównie w celu polepszenia zasad, parametrów, wskaźników kształtowania zabudowy i zagospodarowania terenu oraz wyznaczenia strefy oddziaływania od elektrowni wiatrowych planowanych we wsi Smarchowice Śląskie.

Projektodawca: Burmistrz

BC/KG