

UCHWAŁA NR
RADY MIEJSKIEJ W NAMYSŁOWIE

z dnia 2015 r.

w sprawie wyrażenia zgody na włączenie w granice Wałbrzyskiej Specjalnej Strefy Ekonomicznej „INVEST-PARK” działek nr 1271, 852/12 i 852/13

Na podstawie art. 18 ust. 2 pkt 15 ustawy z dnia 8 marca 1990 r. o samorządzie gminnym (Dz. U. z 2013 r., poz. 594, z późn. zm.), art. 4 ust. 2 ustawy z dnia 20 października 1994 r. o specjalnych strefach ekonomicznych (Dz. U. z 2007 r., Nr 42, poz. 274, z późn. zm.), Rada Miejska w Namysłowie uchwala, co następuje:

§ 1. Wyraża się zgodę na włączenie w granice Wałbrzyskiej Specjalnej Strefy Ekonomicznej „INVEST-PARK” - Podstrefa Namysłów działki nr 1271, o powierzchni 4,1124 ha, działki nr 852/12, o powierzchni 0,1262 ha oraz działki nr 852/13, o powierzchni 0,7803 ha, położonych na terenie gminy Namysłów, w obrębie Namysłów.

§ 2. Położenie i obszar nieruchomości, o których mowa w §1, przewidzianych do objęcia granicami Wałbrzyskiej Specjalnej Strefy Ekonomicznej „INVEST-PARK”, określają stanowiące integralną część niniejszej uchwały załączniki:

- 1) Załącznik Nr 1 - wykaz działek proponowanych do włączenia w granice Wałbrzyskiej Specjalnej Strefy Ekonomicznej „INVEST-PARK”;
- 2) Załącznik Nr 2 - mapa z oznaczeniem działek proponowanych do włączenia w granice Wałbrzyskiej Specjalnej Strefy Ekonomicznej „INVEST-PARK”.

§ 3. Zgodnie z ustaleniami miejscowego planu zagospodarowania przestrzennego z dnia 10 grudnia 2009 r. uchwalonego Uchwałą Nr XXXIII/321/09 Rady Miejskiej w Namysłowie w sprawie zmiany miejscowego planu zagospodarowania przestrzennego miasta Namysłów (Dz. Urz. Woj. Op. Nr 9, poz. 131, z 1 lutego 2010 r.), nieruchomości, o których mowa w §1, stanowią teren zabudowy usługowo-produkcyjnej oraz w niewielkiej części działki nr 1271 teren zabudowy mieszkaniowo-usługowej, na którym dopuszcza się lokalizację urządzeń infrastruktury technicznej.

§ 4. Wykonanie uchwały powierza się Burmistrzowi Namysłowa.

§ 5. Uchwała wchodzi w życie z dniem podjęcia.

Przewodniczący Rady

Sylwester Zabielný

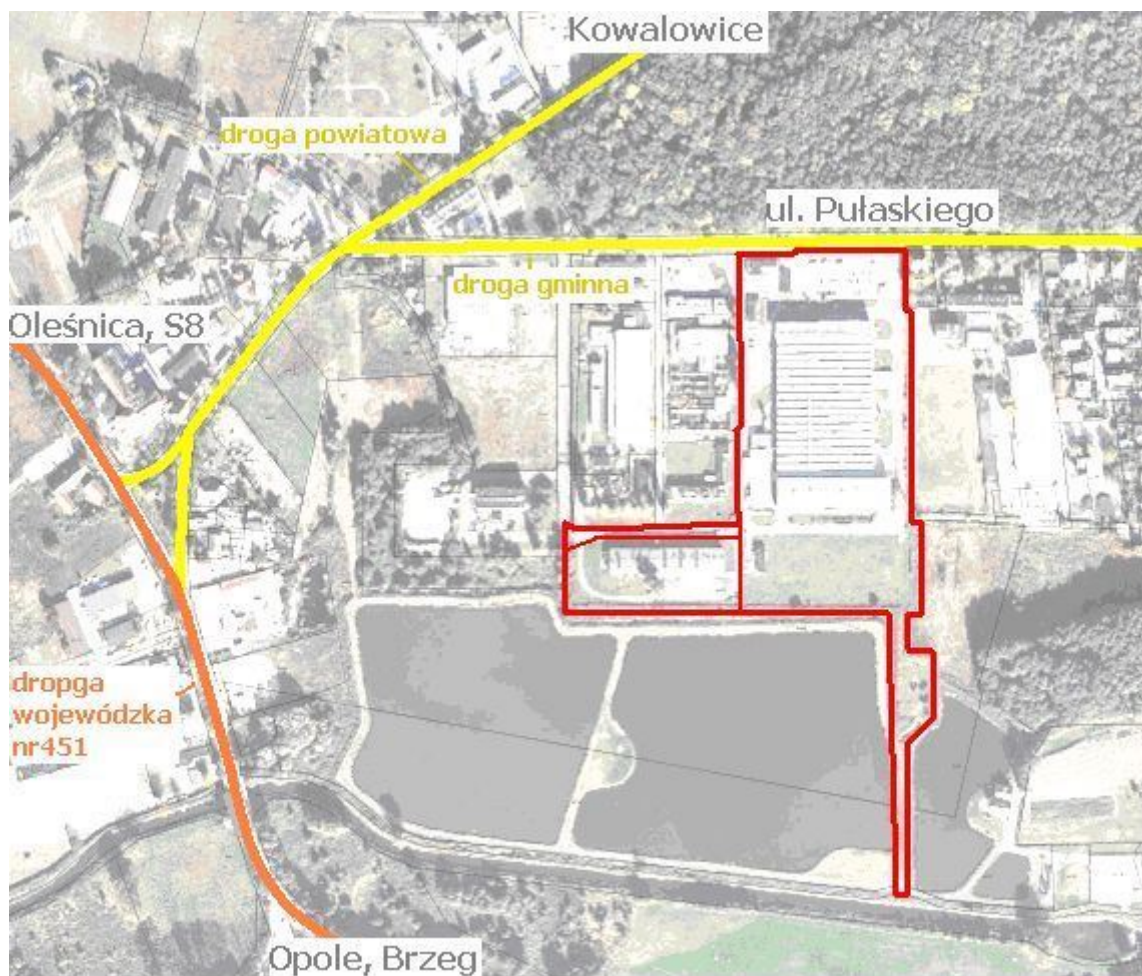
Załącznik Nr 1 do Uchwały Nr
Rady Miejskiej w Namysłowie
z dnia.....2015 r.

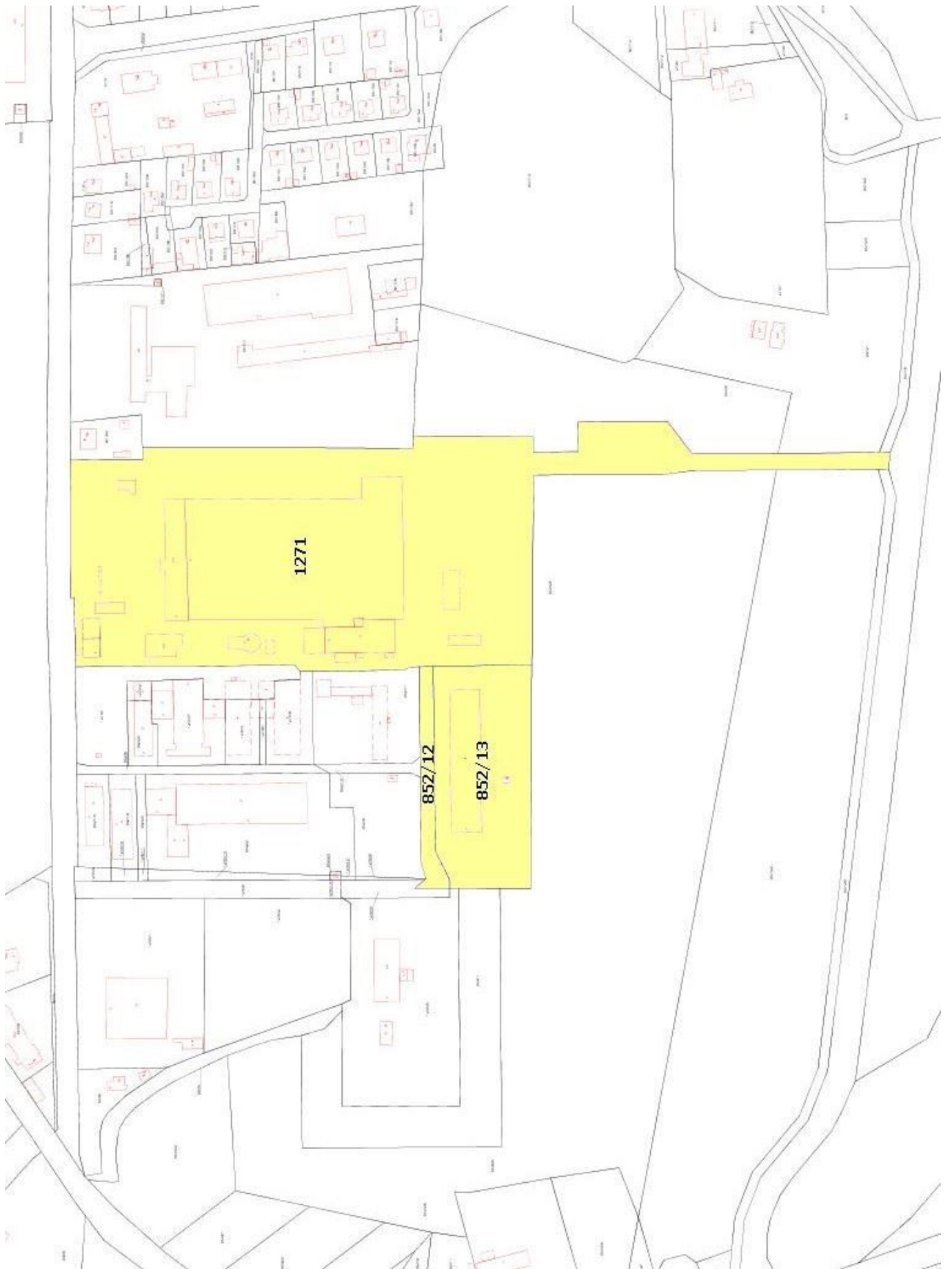
**Wykaz działek proponowanych do włączenia w granice Wałbrzyskiej Specjalnej Strefy
Ekonomicznej „INVEST-PARK”**

Numer działki	Właściciel	Powierzchnia (ha)	Obręb ewidencyjny	Arkusz mapy	Klasyfikacja gruntów
1271	Skarb Państwa; użytkowanie wieczyste: DIEHL CONTROLS POLSKA SPÓŁKA Z O.O., ul. Pułaskiego 6, 46-100 Namysłów	4,1124	Namysłów	4	tereny przemysłowe - 4,0439 ha; łąki klasa IV - 0,0685 ha
852/12	Skarb Państwa; użytkowanie wieczyste: E.G.S. SPÓŁKA Z O. O., ul. Dubois 2A, 46-100 Namysłów	0,1262	Namysłów	4	droga
852/13	Skarb Państwa; użytkowanie wieczyste: E.G.S. SPÓŁKA Z O. O., ul. Dubois 2A, 46-100 Namysłów	0,7803	Namysłów	4	grunty zabudowane
Suma		5,0189			

Załącznik Nr 2 do Uchwały Nr
Rady Miejskiej w Namysłowie
z dnia.....2015 r.

Mapa z oznaczeniem działek proponowanych do włączenia w granice Wałbrzyskiej Specjalnej Strefy Ekonomicznej „INVEST-PARK”





Uzasadnienie

Jeden z największych zagranicznych podmiotów gospodarczych zlokalizowanych na terenie gminy Namysłów, Diehl Controls Polska Spółka z ograniczoną odpowiedzialnością, przygotowuje się do rozpoczęcia dużego projektu inwestycyjnego. Projekt obejmuje rozbudowę istniejącej już hali produkcyjnej oraz parku maszynowego przy ul. Pułaskiego 6. W związku z dużą skalą planowanego przedsięwzięcia, Spółka zamierza pozyskać także nowe tereny pod inwestycje, zlokalizowane bezpośrednio przy istniejącym zakładzie.

Szacowana wartość inwestycji to około 40 000 000 złotych. W jej ramach planuje się stworzenie 120 nowych miejsc pracy oraz gwarantuje utrzymanie już istniejących przez okres około 3 lat od zakończenia inwestycji.

Realizacja planowanej rozbudowy przyczyni się do zwiększenia zdolności produkcyjnych firmy, rozszerzenia działalności, zwiększenia liczby miejsc pracy, a pośrednio także do intensyfikacji współpracy z podmiotami gospodarczymi zlokalizowanymi na terenie gminy. Będzie miała więc znaczący i pozytywny wpływ na poprawę warunków i jakości życia i parametrów społeczno-ekonomicznych w gminie Namysłów.

W związku z planowaną inwestycją, władze Spółki Diehl Controls Polska zamierzają zwrócić się do władz Wałbrzyskiej Specjalnej Strefy Ekonomicznej „INVEST-PARK” z prośbą o objęcie podstrefą specjalnej strefy ekonomicznej terenu zakładu (działka nr 1271) oraz terenu sąsiadującego (działki nr 852/12 i 852/13), planowanego do nabycia.

Zgodnie z procedurą wynikającą z ustawy z dnia 20 października 1994 r. o specjalnych strefach ekonomicznych (Dz. U. z 2007 r., Nr 42, poz. 274, z późn. zm.), wnioski takie rozpatruje Ministerstwo Gospodarki. Do objęcia jakiegokolwiek terenu specjalną strefą ekonomiczną na terenie danej gminy, wymagana jest jednak zgoda właściwej jej rady gminy.

Projektodawca: Burmistrz

MB/BC