

UCHWAŁA NR
RADY MIEJSKIEJ W NAMYSŁOWIE

z dnia 2015 r.

**w sprawie uchwalenia miejscowego planu zagospodarowania przestrzennego
dla terenu Jednostki Wojskowej we wsi Jastrzębie**

Na podstawie art. 18 ust. 2 pkt 5 ustawy z dnia 8 marca 1990 r. o samorządzie gminnym (Dz. U. z 2013 r., poz. 594, z późn. zm.), art. 20 ust. 1 oraz art. 4 ust. 3 ustawy z dnia 27 marca 2003 r. o planowaniu i zagospodarowaniu przestrzennym (Dz. U. z 2015 r., poz. 199, z późn. zm.), w związku z uchwałą Nr 64/VII/15 Rady Miejskiej w Namysłowie z dnia 2 kwietnia 2015 r. w sprawie przystąpienia do sporządzenia miejscowego planu zagospodarowania przestrzennego dla terenu Jednostki Wojskowej we wsi Jastrzębie, a także po stwierdzeniu, że niniejszy plan nie narusza ustaleń Studium uwarunkowań i kierunków zagospodarowania przestrzennego Gminy Namysłów (uchwalonego uchwałą Nr XXXV/389/97 Rady Miejskiej w Namysłowie z dnia 22 grudnia 1997 r., z późn. zm.) Rada Miejska w Namysłowie uchwala, co następuje:

§ 1. 1. Uchwala się miejscowy plan zagospodarowania przestrzennego dla terenu Jednostki Wojskowej we wsi Jastrzębie, o granicach określonych na rysunku planu, zwany dalej planem.

2. Załącznikami do są:

- 1) załącznik nr 1 - część graficzna - rysunek planu w skali 1: 2000;
- 2) załącznik nr 2 - rozstrzygnięcie o sposobie rozpatrzenia uwag do projektu planu;
- 3) załącznik nr 3 - rozstrzygnięcie o sposobie realizacji, zapisanych w planie, inwestycji z zakresu infrastruktury technicznej, które należą do zadań własnych gminy, oraz zasadach ich finansowania, zgodnie z przepisami o finansach publicznych.

§ 2. Następujące oznaczenia, na rysunku planu, są ustaleniami planu:

- 1) granica obszaru objętego planem;
- 2) granica terenu zamkniętego.

§ 3. Wykonanie uchwały powierza się Burmistrzowi Namysłowa.

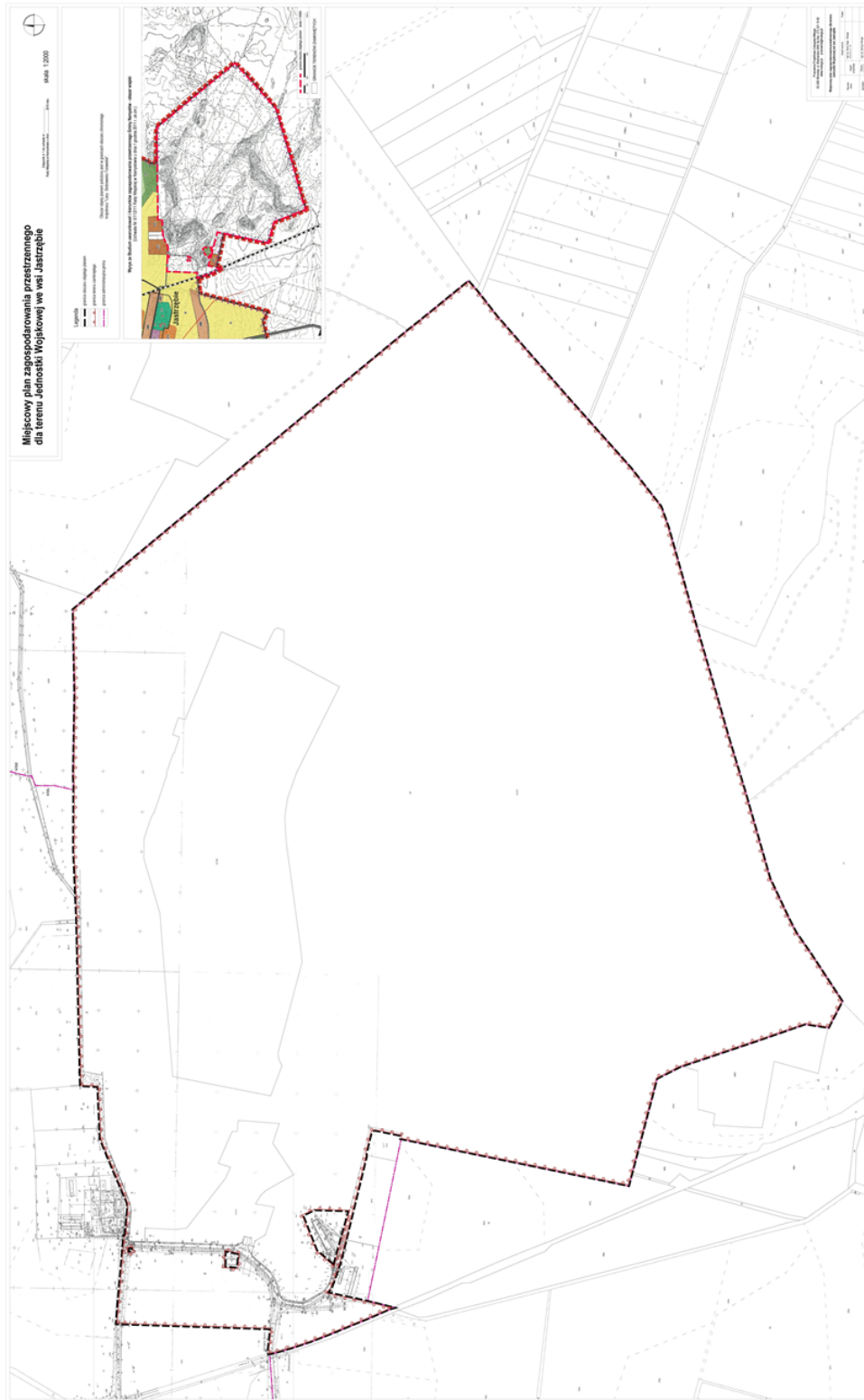
§ 4. Uchwała wchodzi w życie po upływie 14 dni od dnia ogłoszenia w Dzienniku Urzędowym Województwa Opolskiego.

Przewodniczący Rady

Sylwester Zabielnny

Załącznik Nr 1 do Uchwały Nr
Rady Miejskiej w Namysławie
z dnia r.

Plan zagospodarowania przestrzennego dla terenu Jednostki Wojskowej we wsi Jastrzębie



Załącznik Nr 2 do Uchwały Nr
Rady Miejskiej w Namyslowie
z dnia r.

Rozstrzygnięcie o sposobie rozpatrzenia uwag do projektu planu

Nie wniesiono uwag do wyłożonego do publicznego wglądu projektu dla terenu Jednostki Wojskowej we wsi Jastrzębie.

Załącznik Nr 3 do Uchwały Nr
Rady Miejskiej w Namysławowie
z dnia r.

Rozstrzygnięcie o sposobie realizacji, zapisanych w planie, inwestycji z zakresu infrastruktury technicznej, które należą do zadań własnych gminy oraz zasadach ich finansowania, zgodnie z przepisami o finansach publicznych

Na podstawie art. 7 ust. 1 pkt 2 i 3 ustawy z dnia 8 marca 1990 roku o samorządzie gminnym (Dz. U. z 2013 r., poz. 594, z późn. zm.), art. 20 ust. 1 ustawy z dnia 27 marca 2003 roku o planowaniu i zagospodarowaniu przestrzennym (Dz. U. z 2015 r., poz. 199, z późn. zm.) Rada Miejska w Namysławowie rozstrzyga, co następuje:

§ 1. Plan nie przewiduje inwestycji z zakresu infrastruktury technicznej, które należą do zadań własnych gminy.

Uzasadnienie

Miejscowy plan zagospodarowania przestrzennego dla terenu Jednostki Wojskowej we wsi Jastrzębie został wykonany na podstawie uchwały Nr 64/VII/15 Rady Miejskiej w Namysłowie z dnia 2 kwietnia 2015 r. w sprawie przystąpienia do sporządzenia miejscowego planu zagospodarowania przestrzennego dla terenu Jednostki Wojskowej we wsi Jastrzębie. Plan sporządzony jest w celu ustalenia granicy istniejącego terenu zamkniętego, bez określenia granicy jego strefy ochronnej. W związku z tym, zgodnie z art. 4 ust. 3 ustawy z dnia 27 marca 2003 r. o planowaniu i zagospodarowaniu przestrzennym, w projekcie planu nie określono żadnych zasad zabudowy i zagospodarowania terenów, w tym ograniczeń w zagospodarowaniu i korzystaniu z terenów. Procedura formalnoprawna została przeprowadzona w trybie ustawy z dnia 27 marca 2003 r. o planowaniu i zagospodarowaniu przestrzennym (Dz. U. z 2015 r., poz. 199, z późn. zm.). Projekt planu uzyskał wszystkie wymagane opinie i uzgodnienia i został wyłożony do publicznego wglądu w dniach od 14 sierpnia 2015 r. do 11 września 2015 r. Do wyłożonego do publicznego wglądu projektu planu nie wpłynęły uwagi. Plan nie narusza ustaleń Studium uwarunkowań i kierunków zagospodarowania przestrzennego gminy Namysłów.

Projektodawca: Burmistrz

BC/KG