

ZARZĄDZENIE Nr 6 /15

Kierownika Ośrodka Pomocy Społecznej w Namysłowie
z dnia 15 czerwca 2015 r.

zmieniające zarządzenie w sprawie nadania Regulaminu Organizacyjnego Ośrodka Pomocy Społecznej w Namysłowie

Na podstawie § 8 Statutu Ośrodka Pomocy Społecznej w Namysłowie, nadanego uchwałą Nr XXI/155/04 Rady Miejskiej w Namysłowie z dnia 9 grudnia 2004 roku zarządza się, co następuje:

§ 1. W zarządzeniu Nr 7/12 Kierownika Ośrodka Pomocy Społecznej w Namysłowie z dnia 28 czerwca 2012 r. w sprawie nadania Regulaminu Organizacyjnego Ośrodka Pomocy Społecznej w Namysłowie wprowadza się następujące zmiany:

1. § 17 pkt 1 otrzymuje brzmienie:

„§ 17.1. W skład OPS wchodzi następujące komórki organizacyjne:

- 1) Dział Pomocy Społecznej – symbol PS,
- 2) Dział Świadczeń Rodzinnych i Dodatków Mieszkaniowych – symbol ŚRD,
- 3) Dział Księgowo – Administracyjny – symbol KA.

2. § 25 i § 26 otrzymują brzmienie:

Dział Świadczeń Rodzinnych i Dodatków Mieszkaniowych

Symbol ŚRD

§ 25. 1. Działem Świadczeń Rodzinnych i Dodatków Mieszkaniowych kieruje Kierownik Działu.

2. W skład Działu Świadczeń Rodzinnych i Dodatków Mieszkaniowych wchodzi:

- 1) kierownik działu;
- 2) wieloosobowe stanowisko ds. świadczeń rodzinnych i dodatków mieszkaniowych.

§ 26. Do zadań Działu Świadczeń Rodzinnych i Dodatków Mieszkaniowych należy w szczególności:

- 1) przyjmowanie dokumentów niezbędnych do ustalenia prawa do świadczeń rodzinnych,
- 2) przygotowanie decyzji administracyjnych w sprawach świadczeń rodzinnych,
- 3) planowanie, podział i realizacja środków finansowych, przeznaczonych na świadczenia rodzinne oraz prowadzenie dokumentacji w tym zakresie,
- 4) przyjmowanie dokumentów niezbędnych do ustalenia prawa do dodatku mieszkaniowego,
- 5) przygotowanie decyzji administracyjnych w sprawach dodatków mieszkaniowych,
- 6) planowanie, podział i realizacja środków finansowych, przeznaczonych na dodatki mieszkaniowe oraz prowadzenie dokumentacji w tym zakresie,
- 7) terminowe sporządzanie analiz i sprawozdań z zakresu prowadzonych spraw,
- 8) prowadzenie zbioru przepisów prawnych z zakresu prowadzonych spraw.

3. Uchyla się § 29 i § 30 zarządzenia.

4. Załącznik do regulaminu, określony w § 18, otrzymuje brzmienie określone w załączniku do niniejszego zarządzenia.

4. Zarządzenie wchodzi w życie z dniem 1 lipca 2015 r.

Zatwierdzam

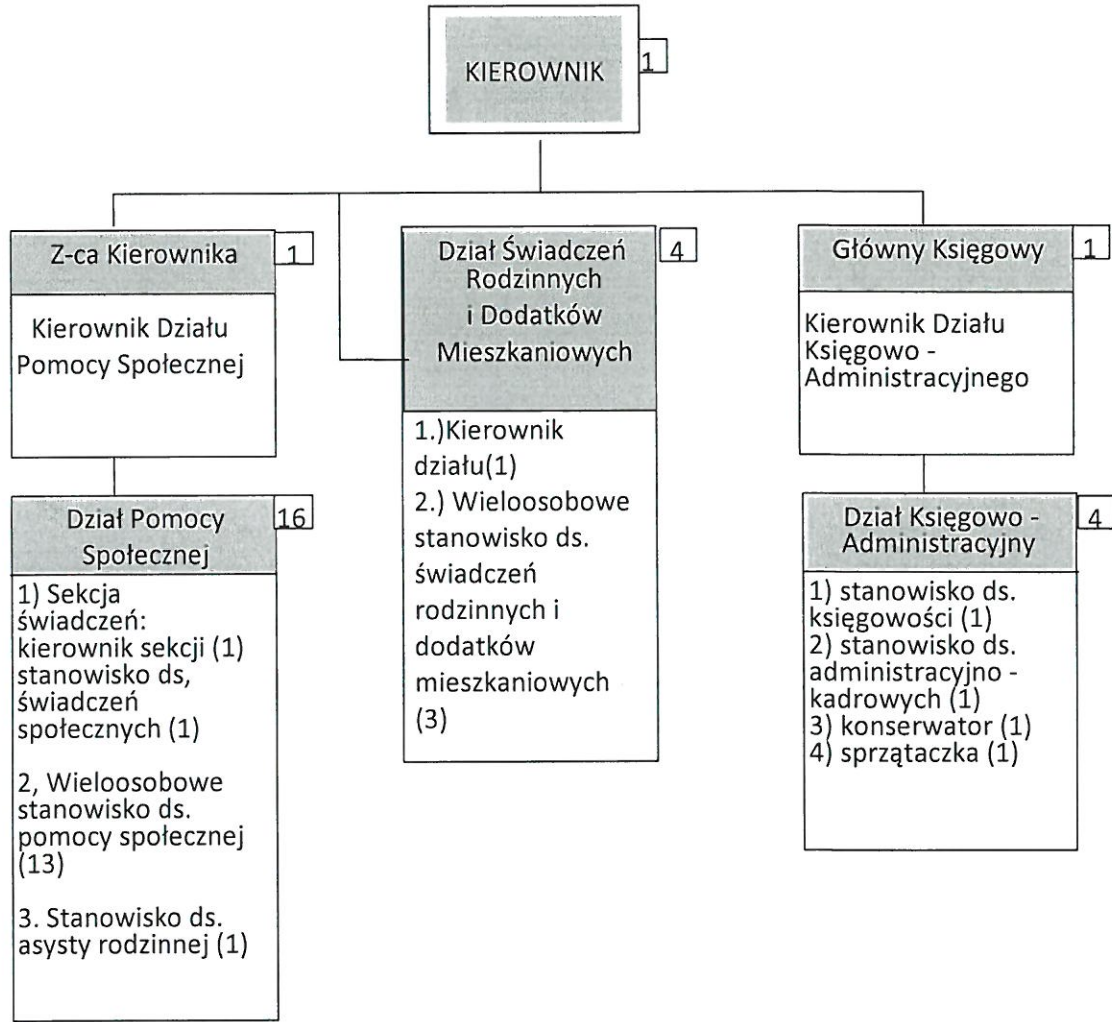
.....
(podpis Burmistrza)

K I E R O W N I K
ŚRÓDKA POMOCY SPOŁECZNEJ
w NAMYSŁOWIE

mgr Anna Galczyńska

.....
(podpis kierownika OPS)

Schemat Organizacyjny Ośrodka Pomocy Społecznej w Namysłowie



27 etatów

